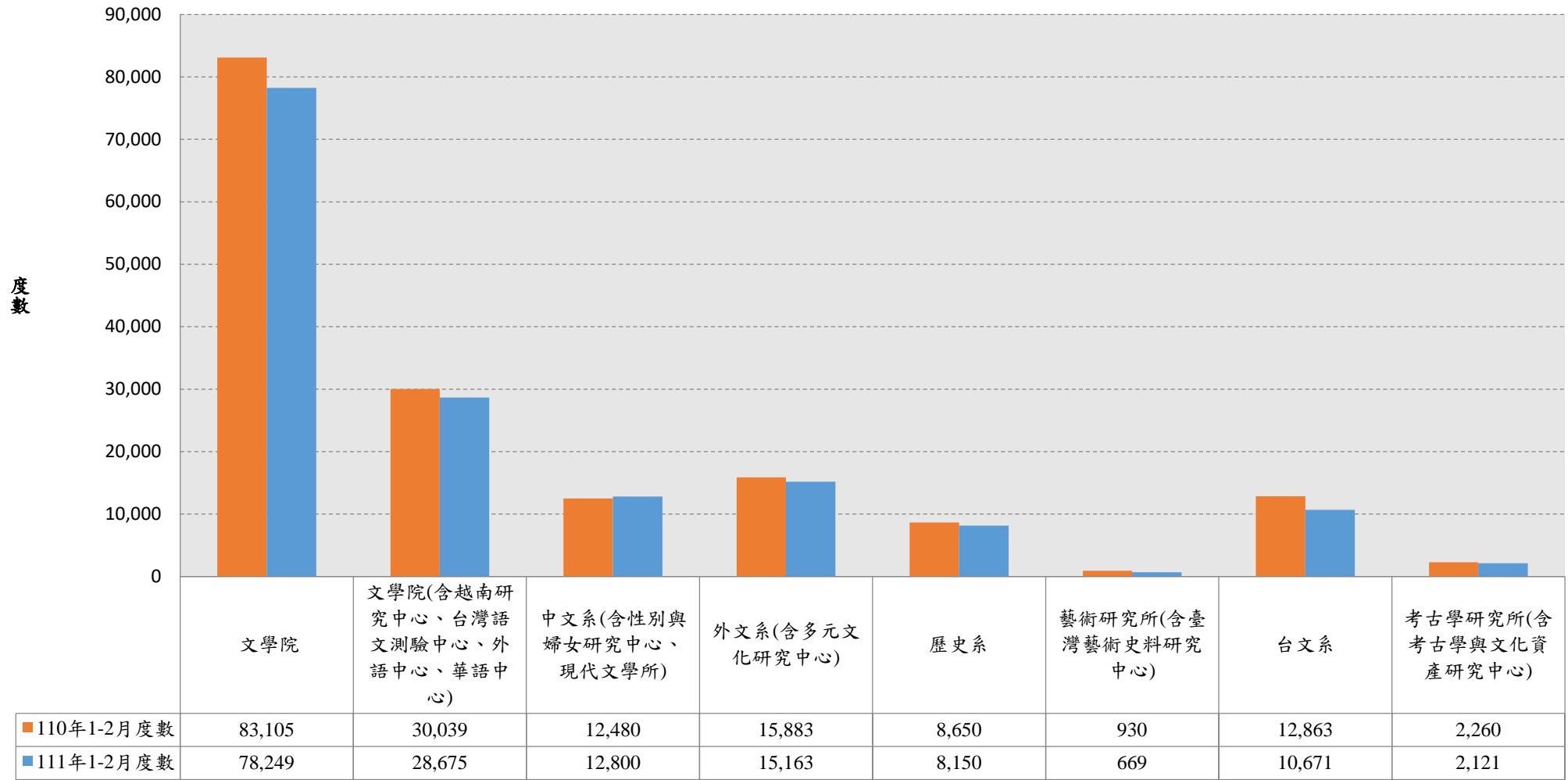
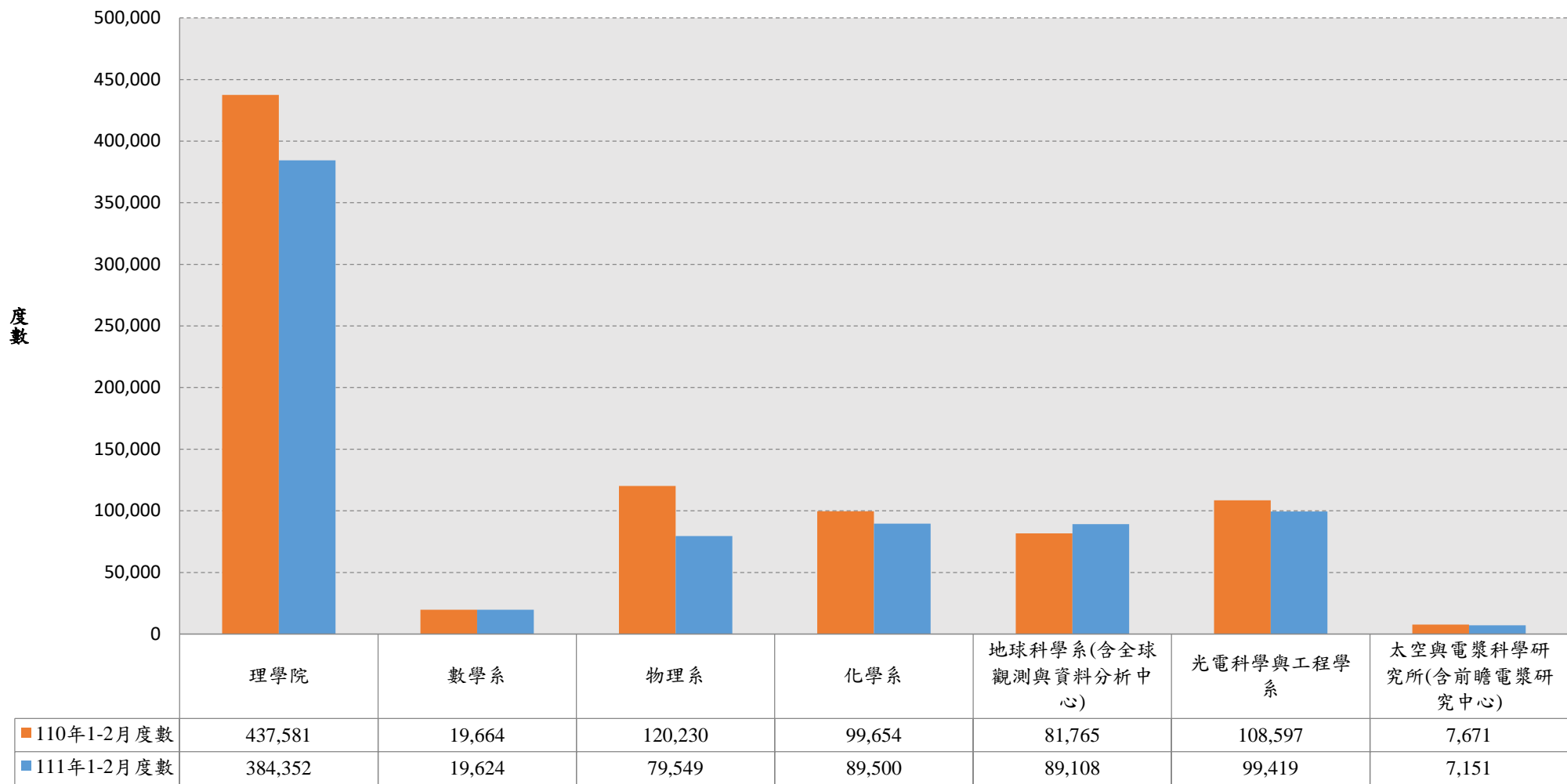


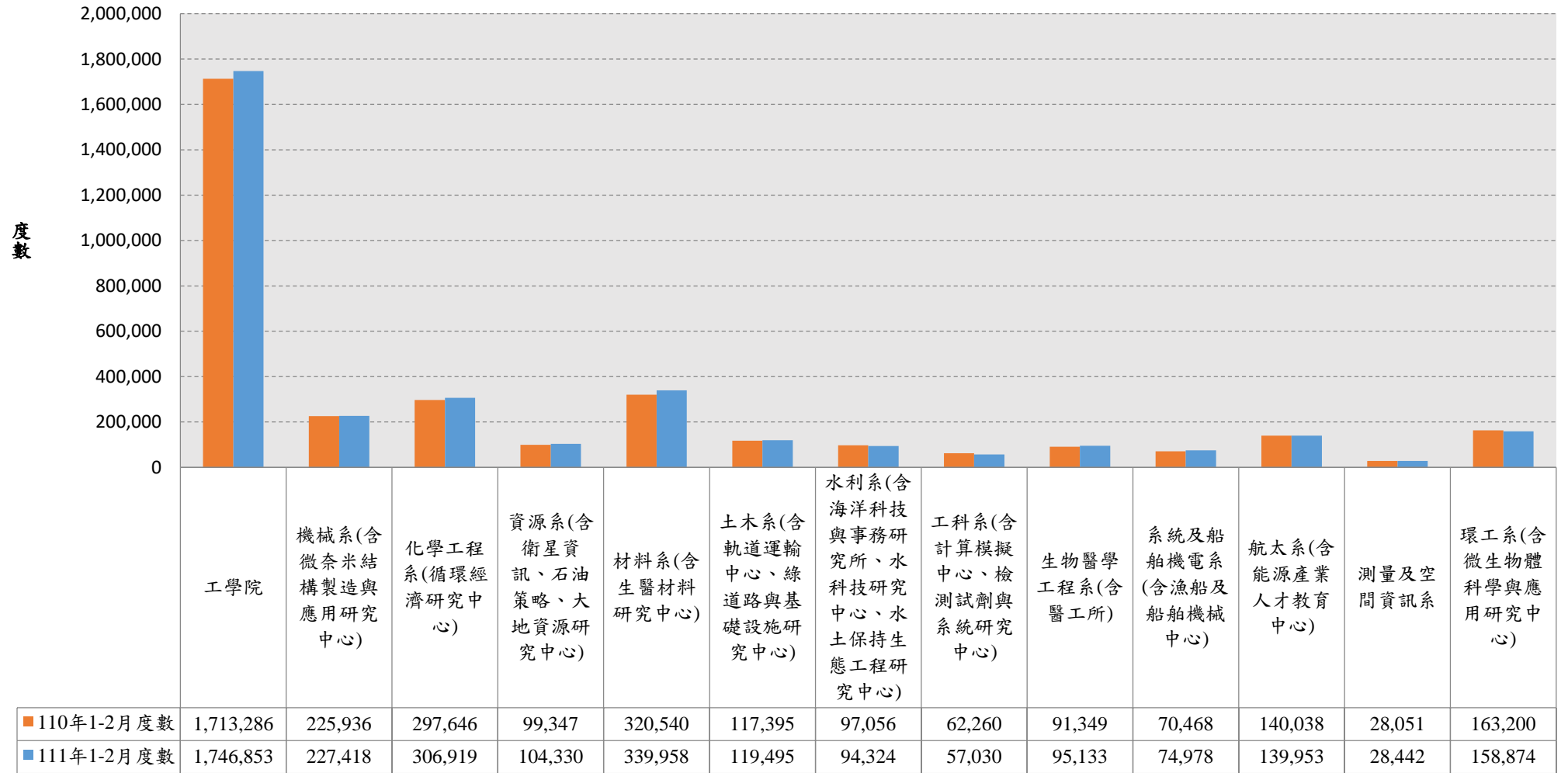
### 文學院111年（1~2月）相較於110年電費使用度數圖



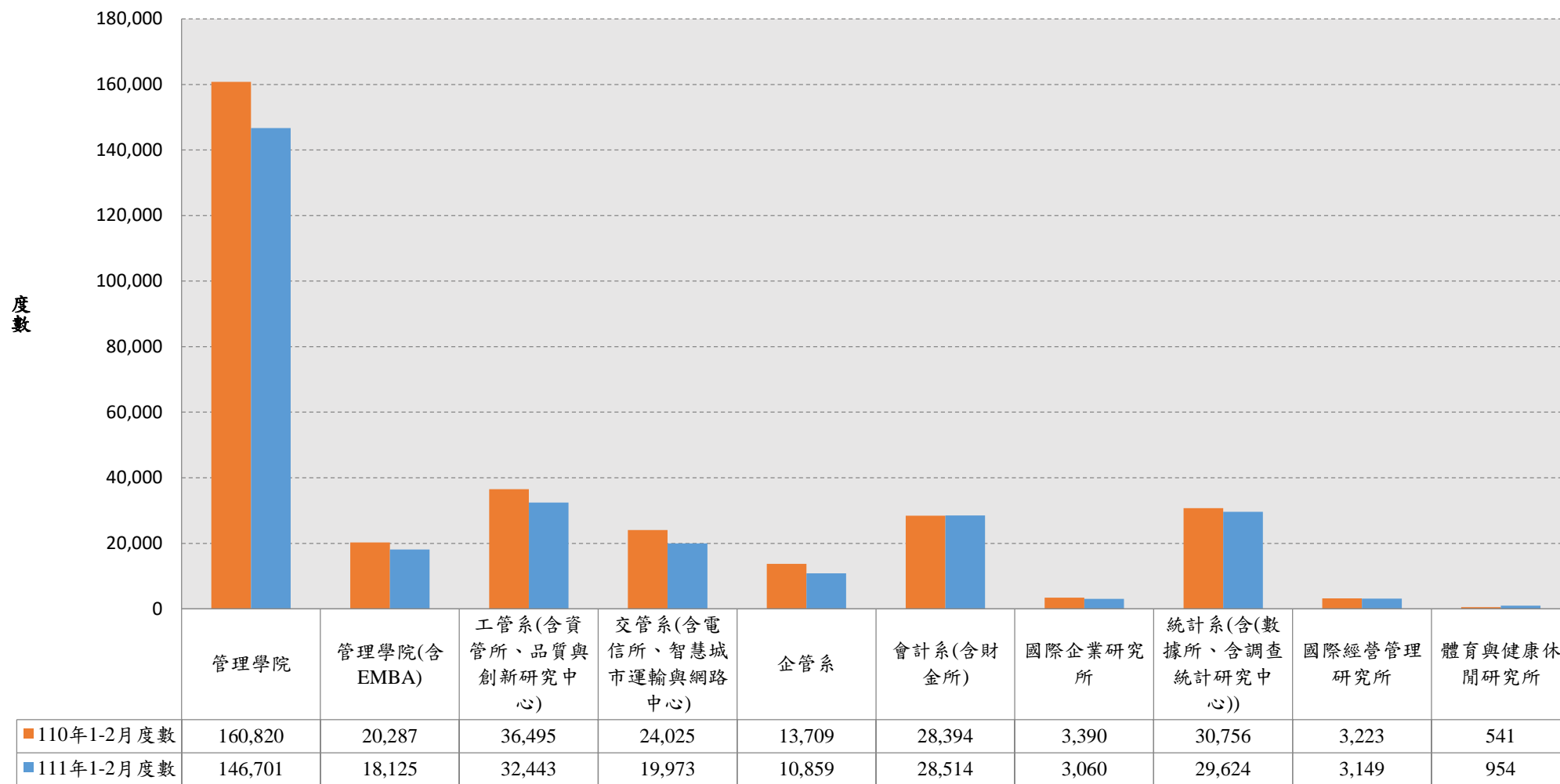
### 理學院111年（1~2月）相較於110電費使用度數圖



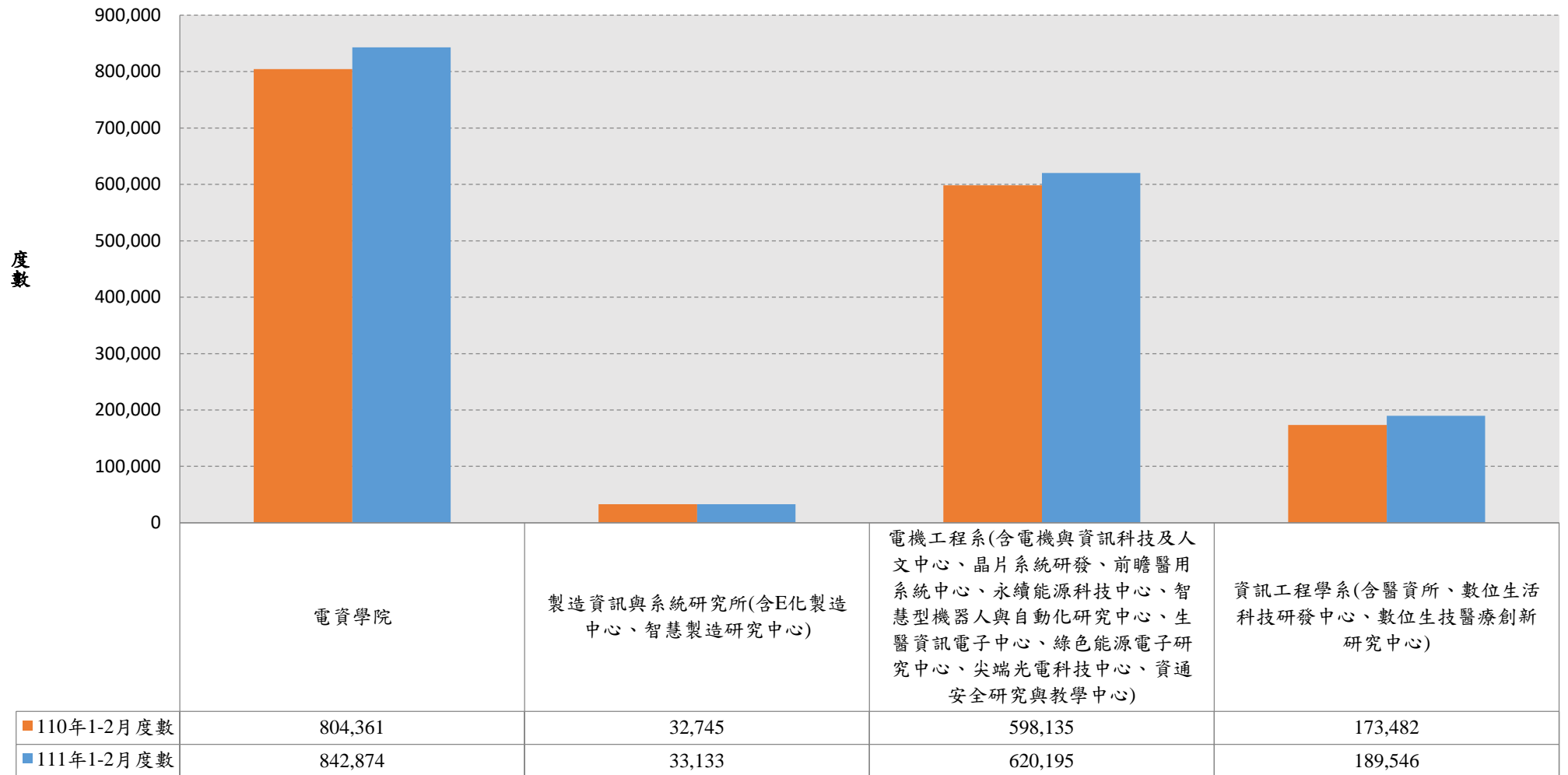
### 工學院111年（1~2月）相較於110年電費使用度數圖



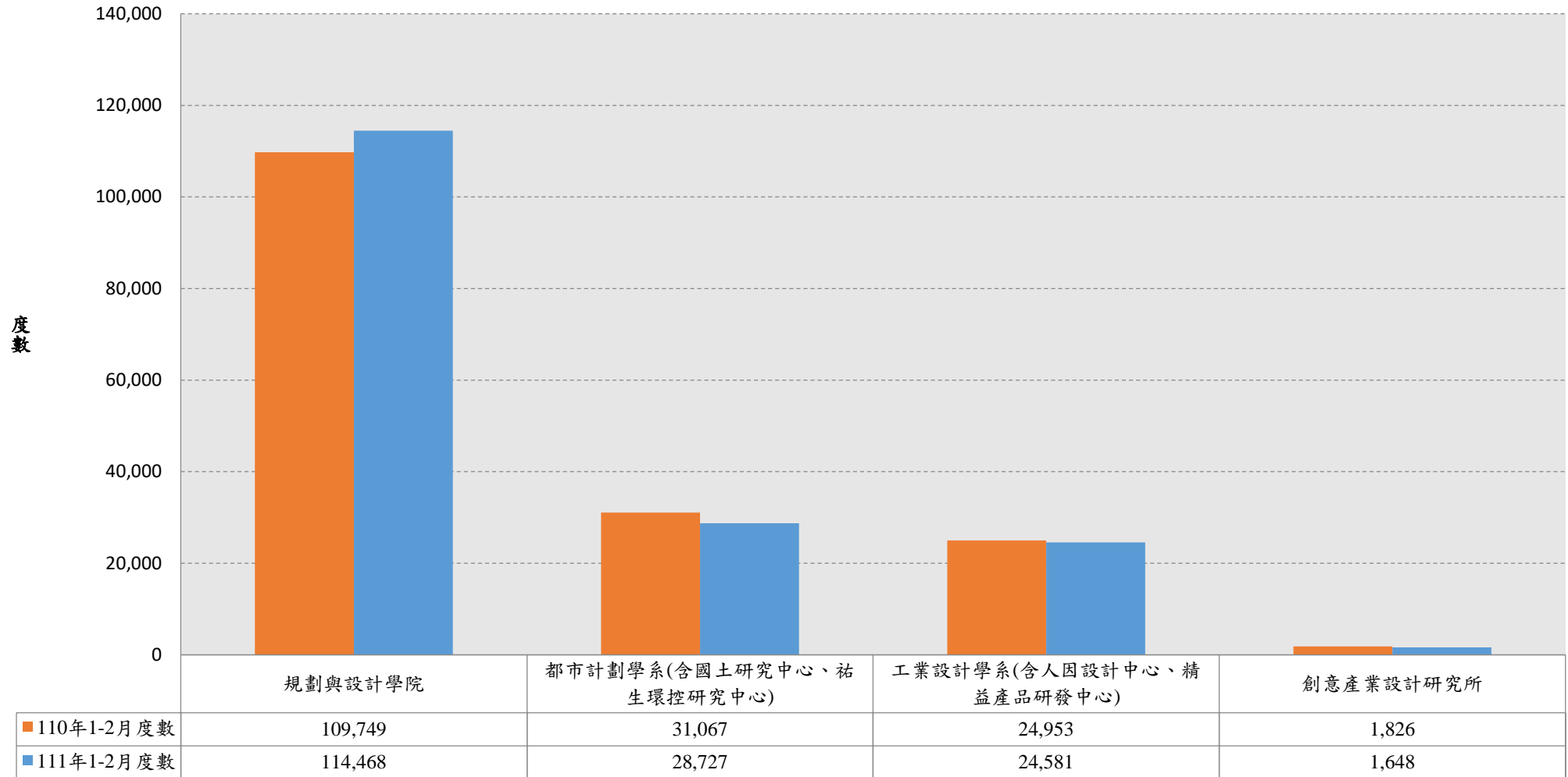
### 管理學院111年（1~2月）相較於110年電費使用度數圖



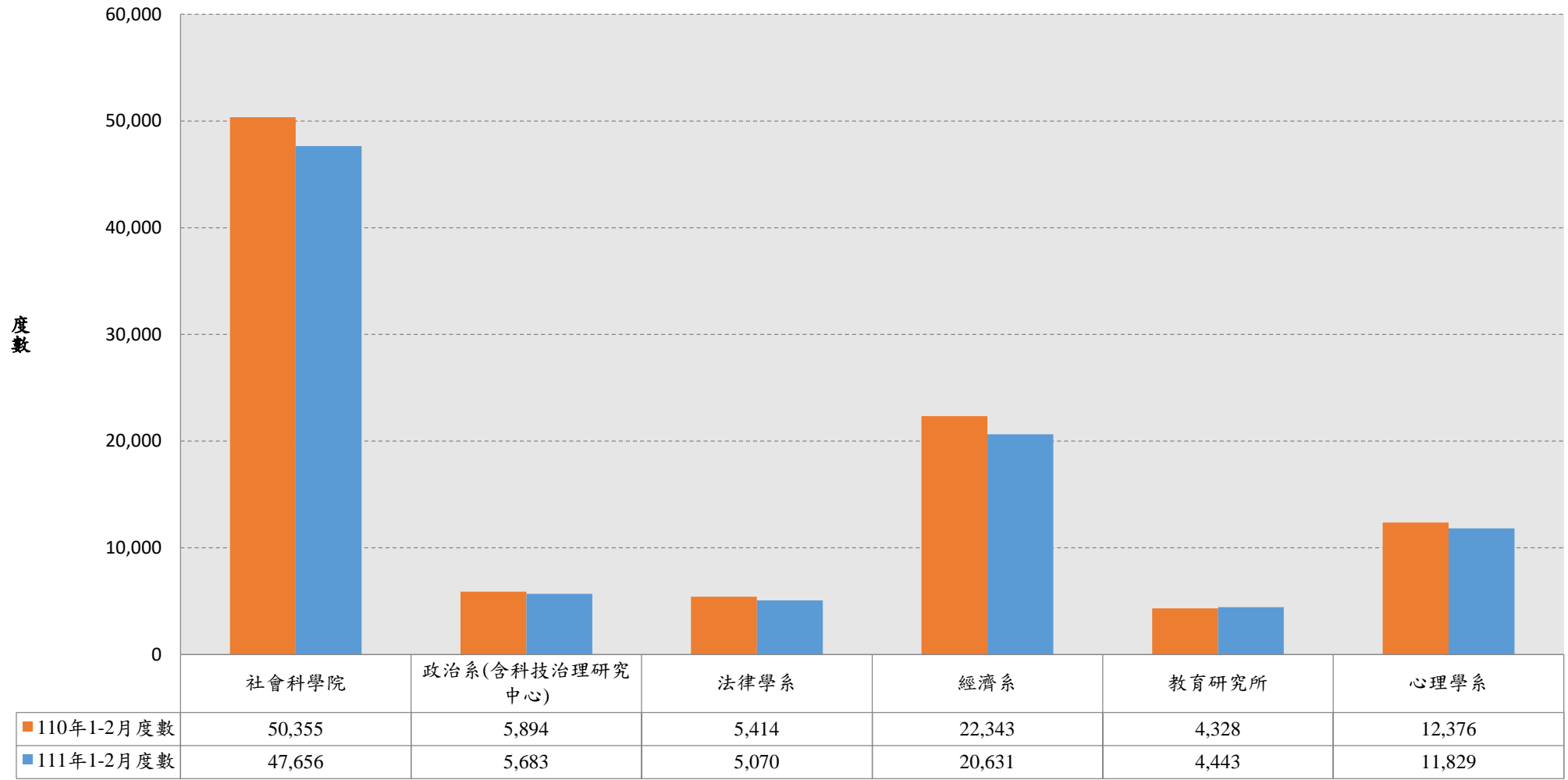
### 電資學院111年（1~2月）相較於110年電費使用度數圖



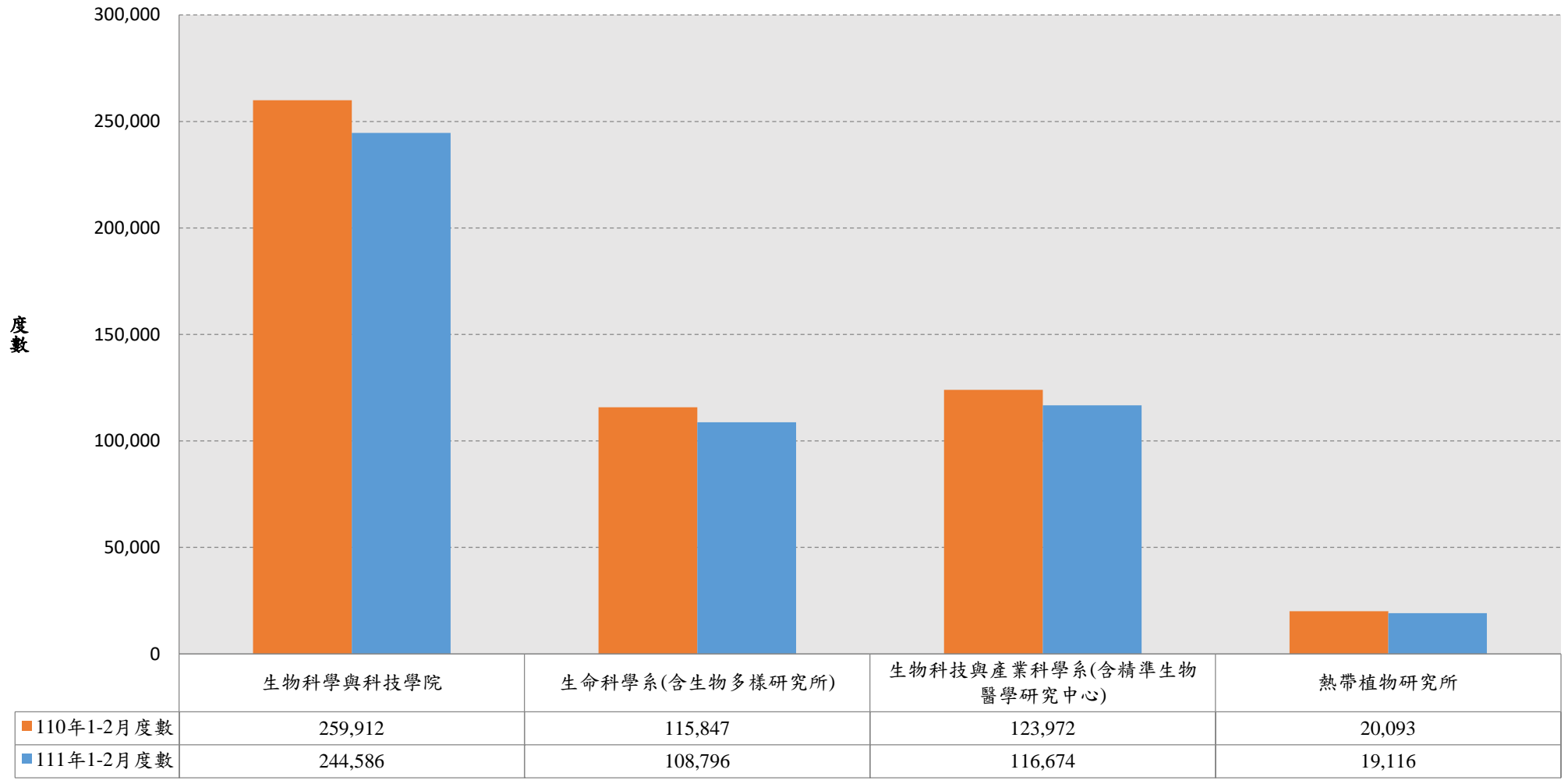
規劃與設計學院111年（1~2月）相較於110年電費使用度數圖



社會科學院111年（1~2月）相較於110年電費使用度數圖

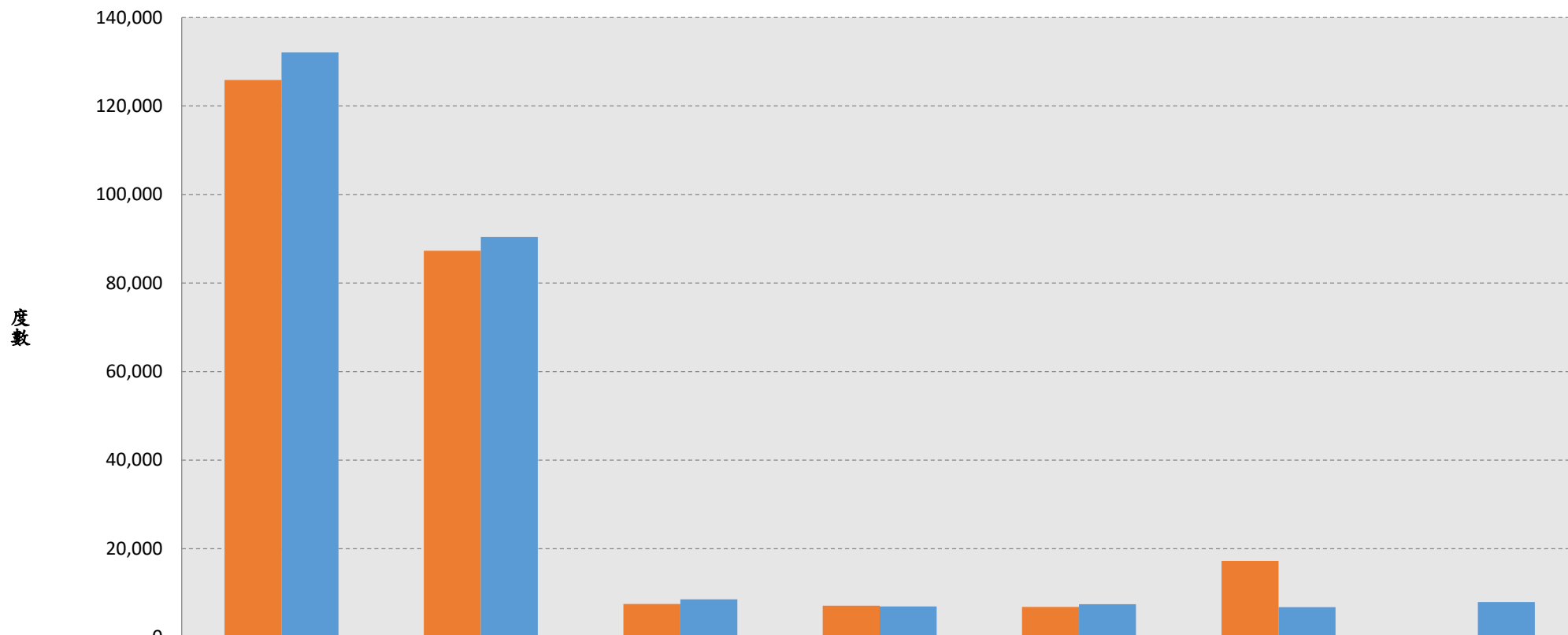


生物學院111年（1~2月）相較於110年電費使用度數圖



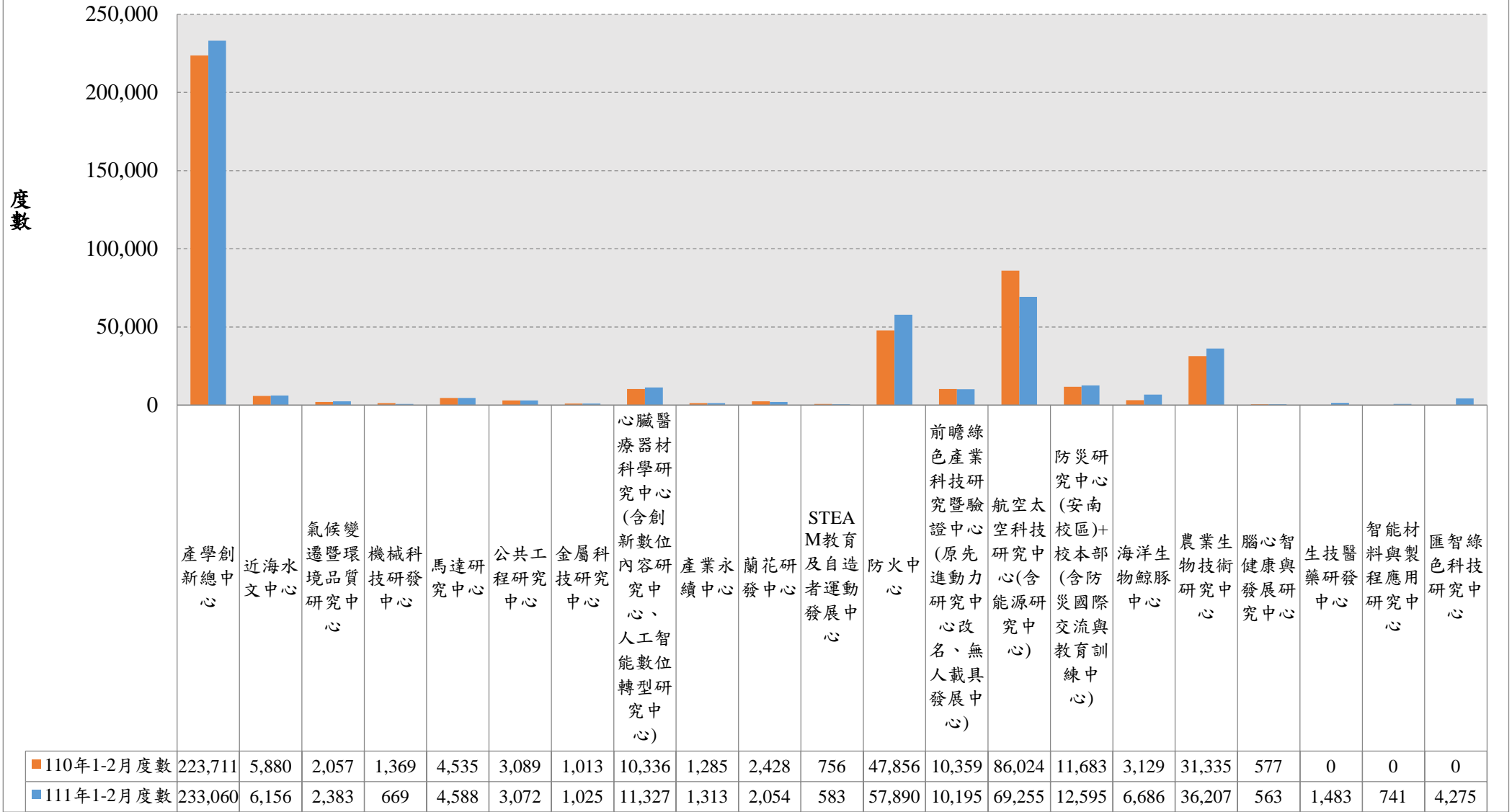


### 醫學院111年（1~2月）相較於110年電費使用度數圖

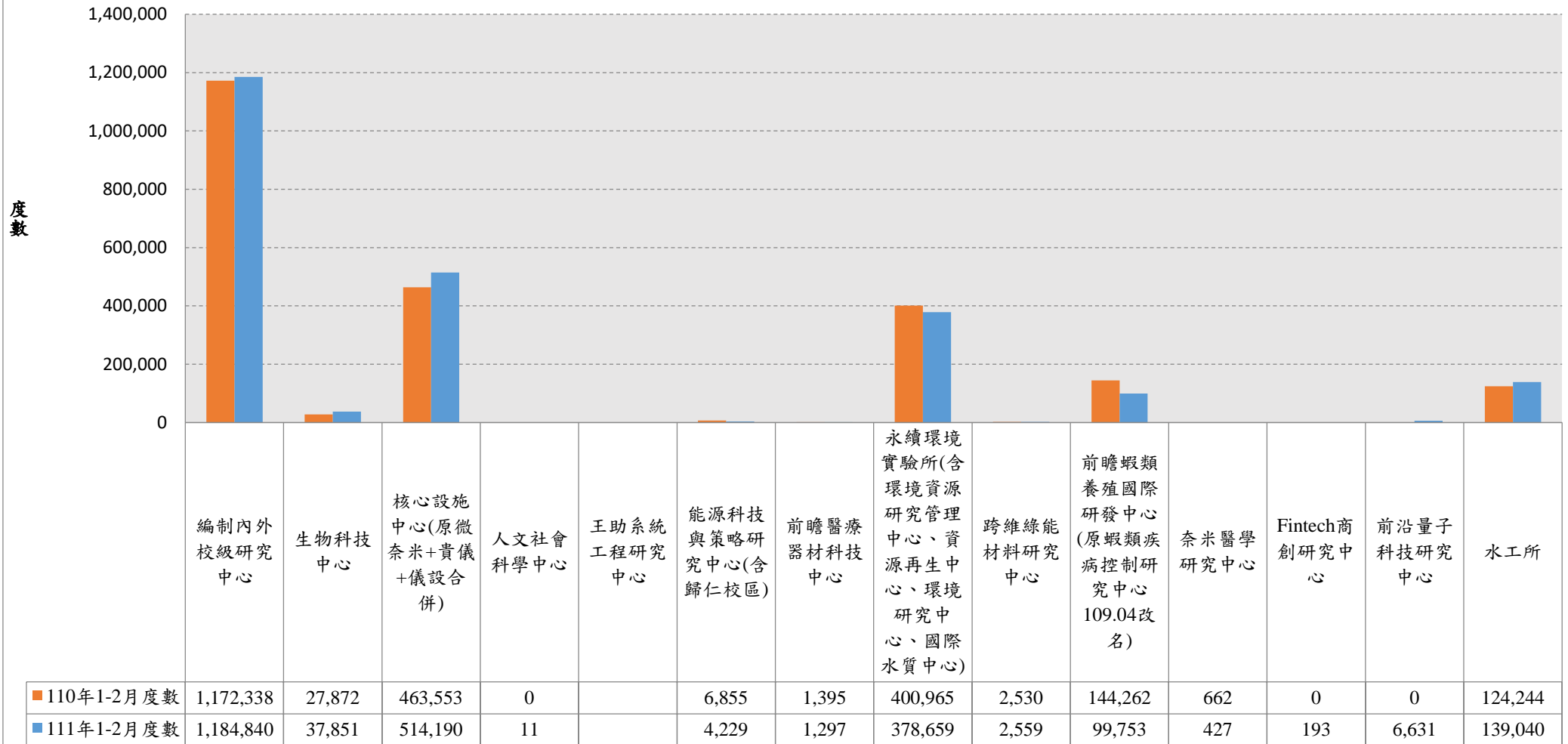


	醫學院	醫學檢驗生物技術學系(含醫學檢驗技術中心)	護理學系	物理治療學系	職能治療學系	藥學系	牙醫系(110年7月開始計費)
■ 110年1-2月度數	125,899	87,280	7,490	7,082	6,837	17,211	0
■ 111年1-2月度數	132,103	90,400	8,540	6,910	7,431	6,773	7,908

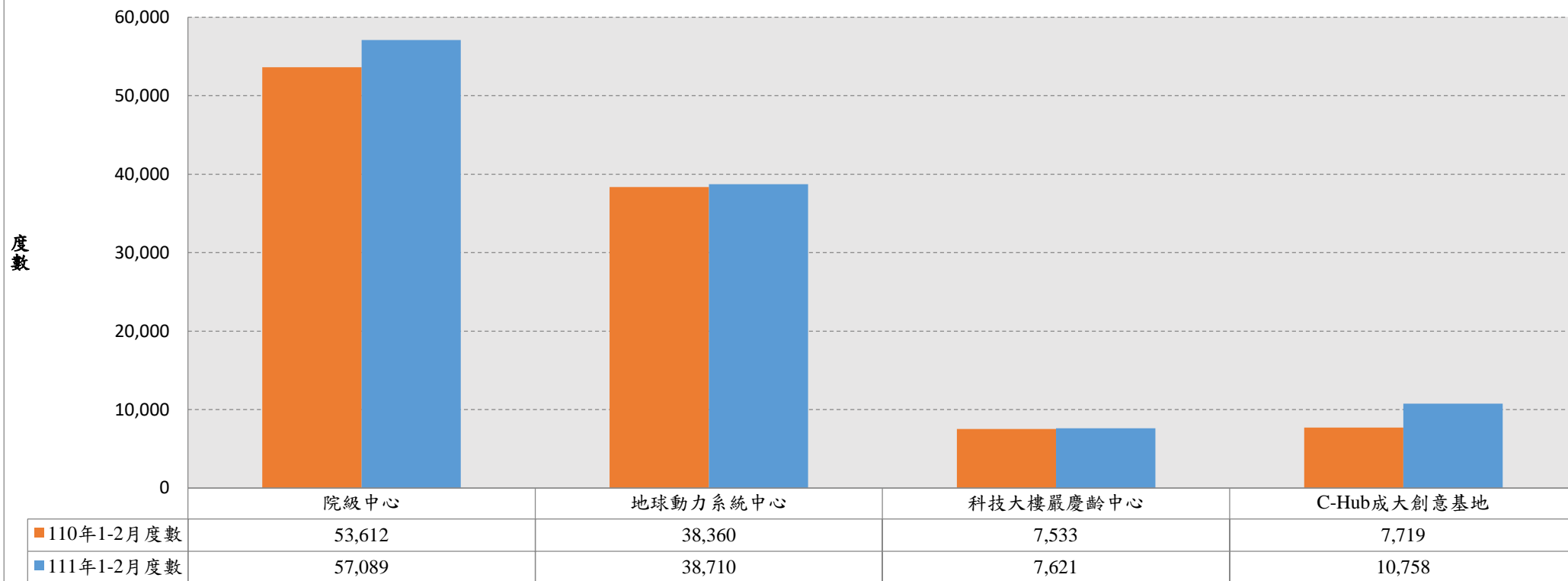
### 產創總中心111年（1~2月）相較於110年電費使用度數圖



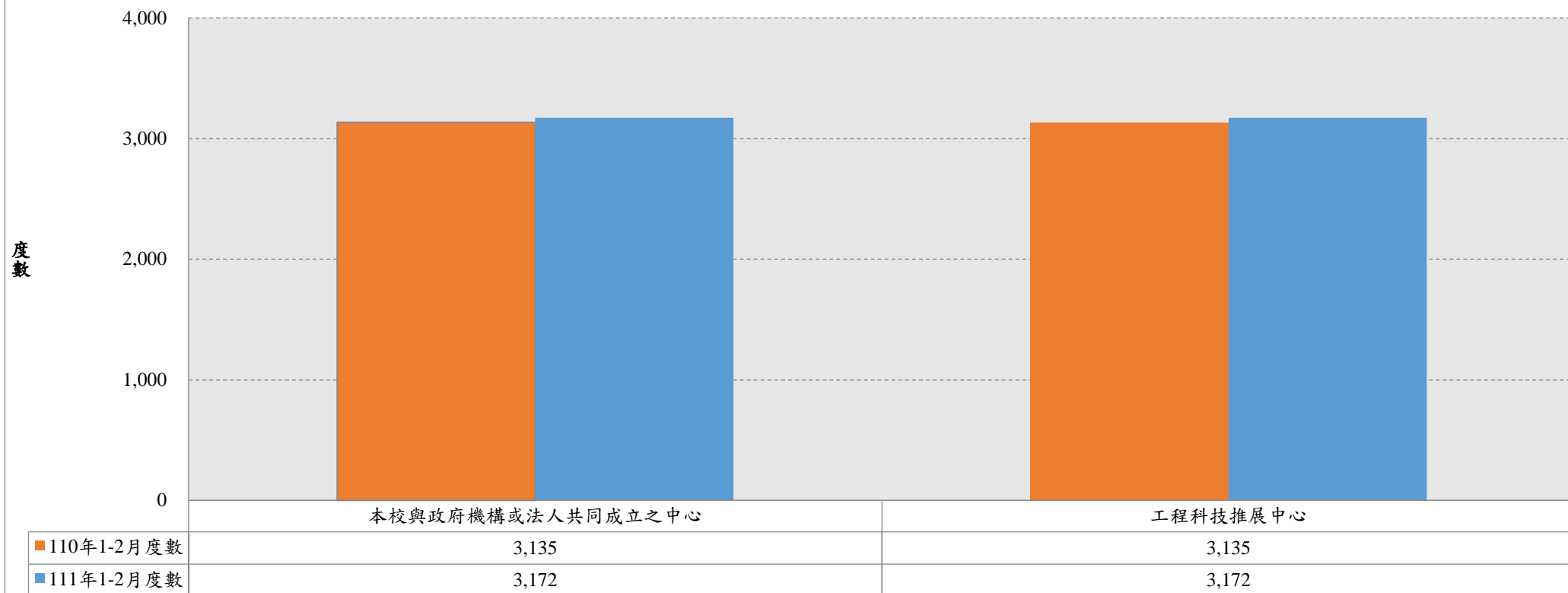
編制內外校級研究中心111年（1~2月）相較於110年電費使用度數圖



### 院級中心111年（1~2月）相較於110年電費使用度數圖



本校與政府機構或法人共同成立之中心111年（1~2月）相較於110年電費使用度數圖



111年控管單位總用電量（1~2月）相較於110年電費使用度數圖

