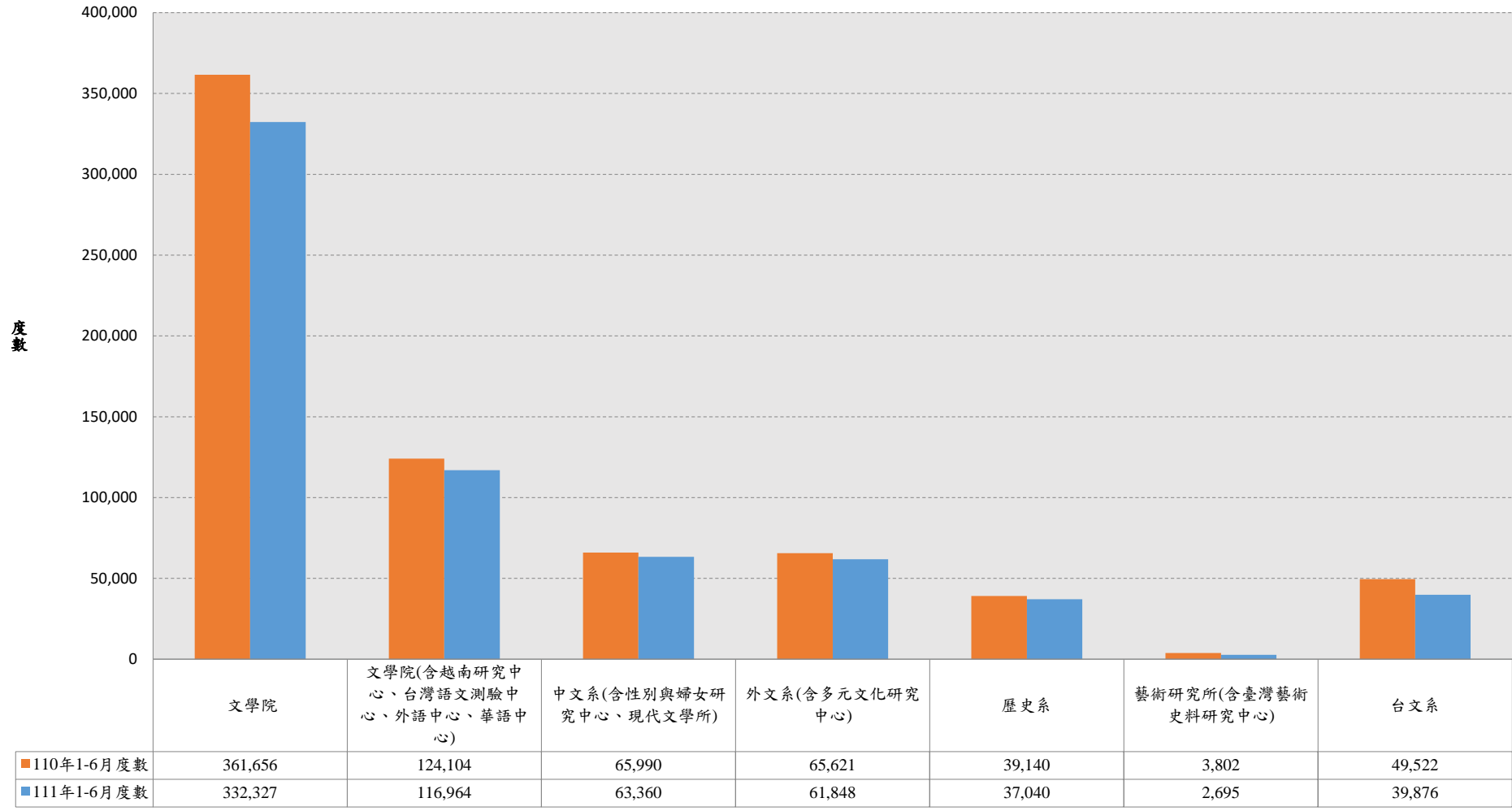
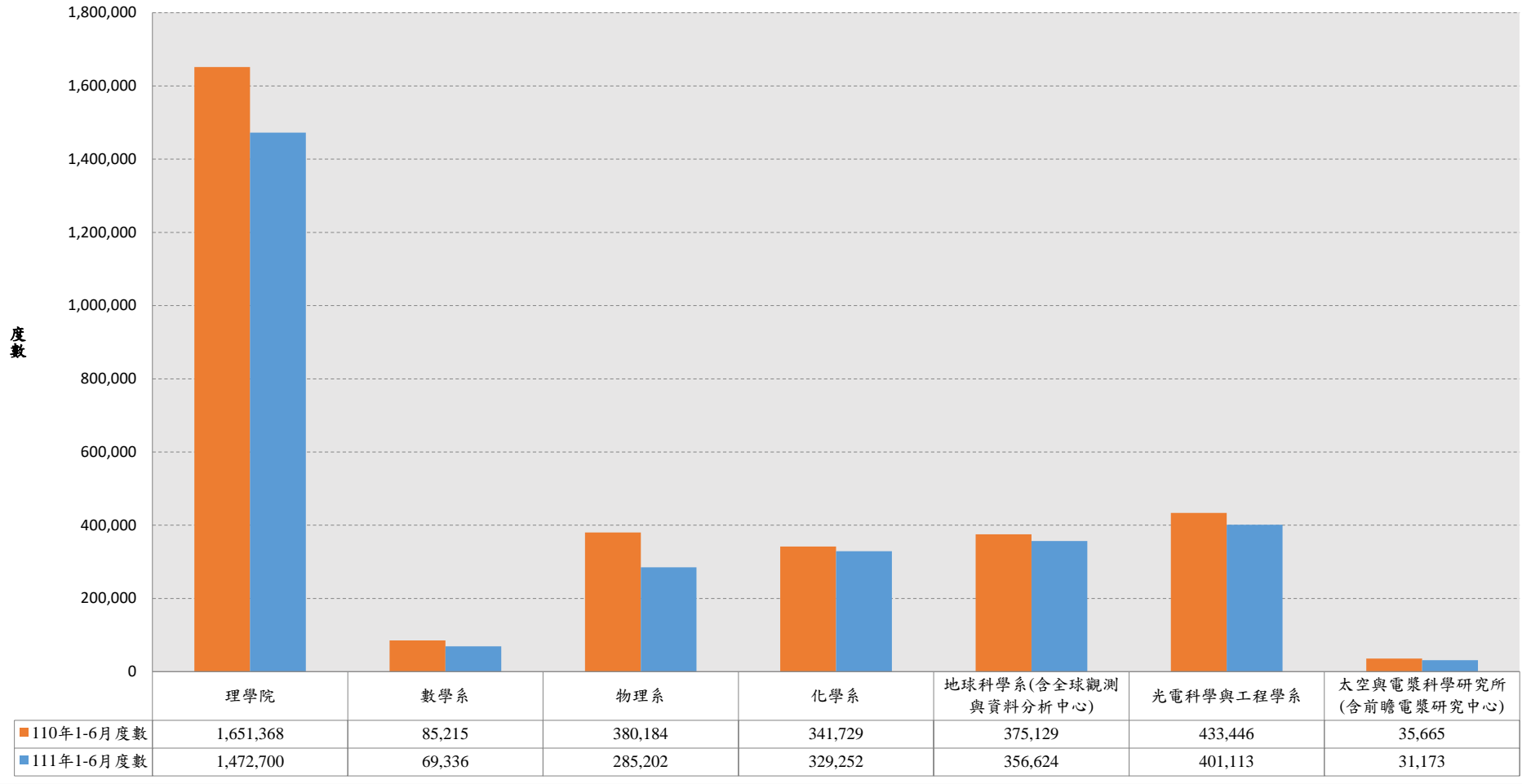


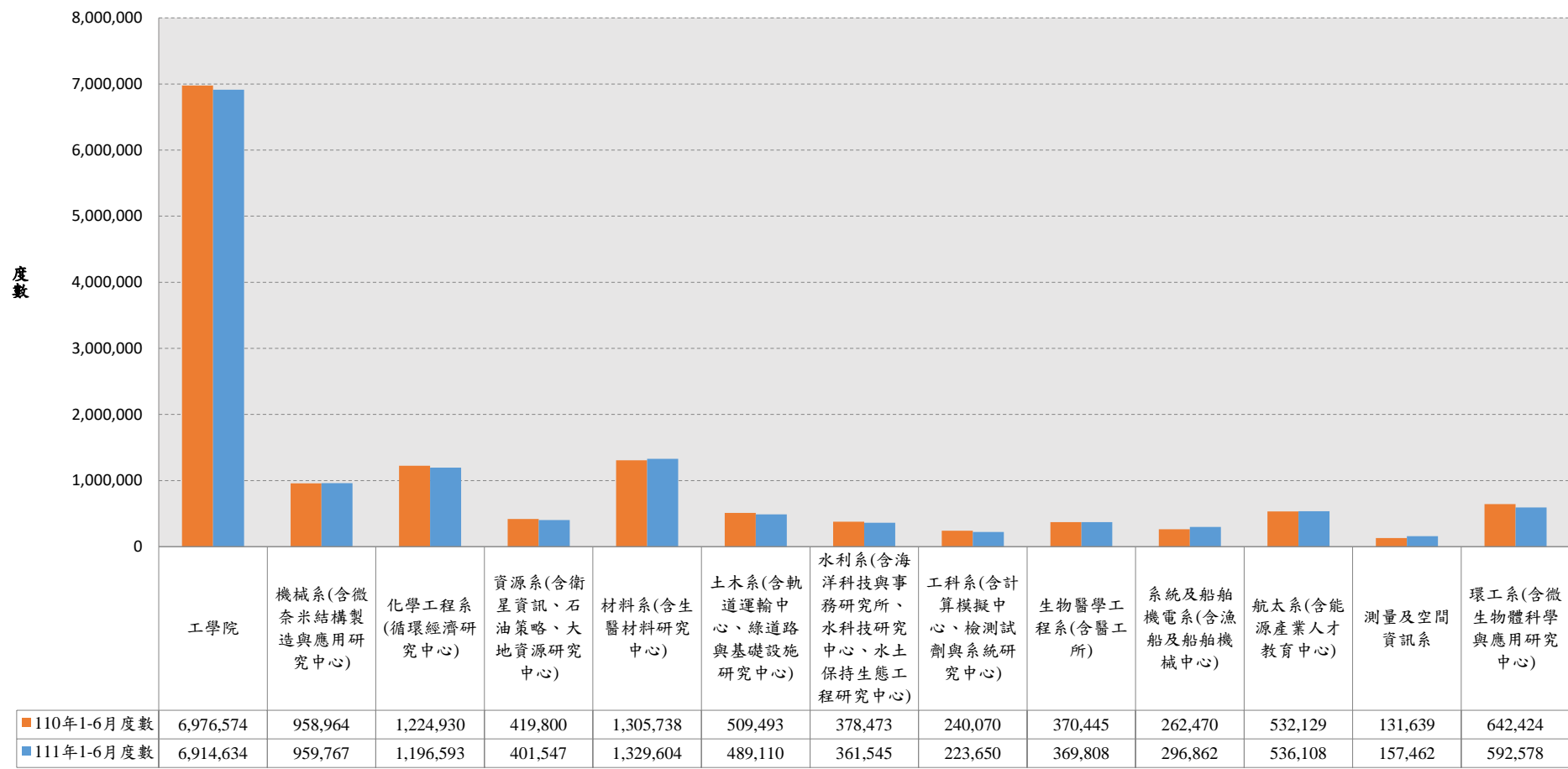
文學院111年（1~6月）相較於110年電費使用度數圖



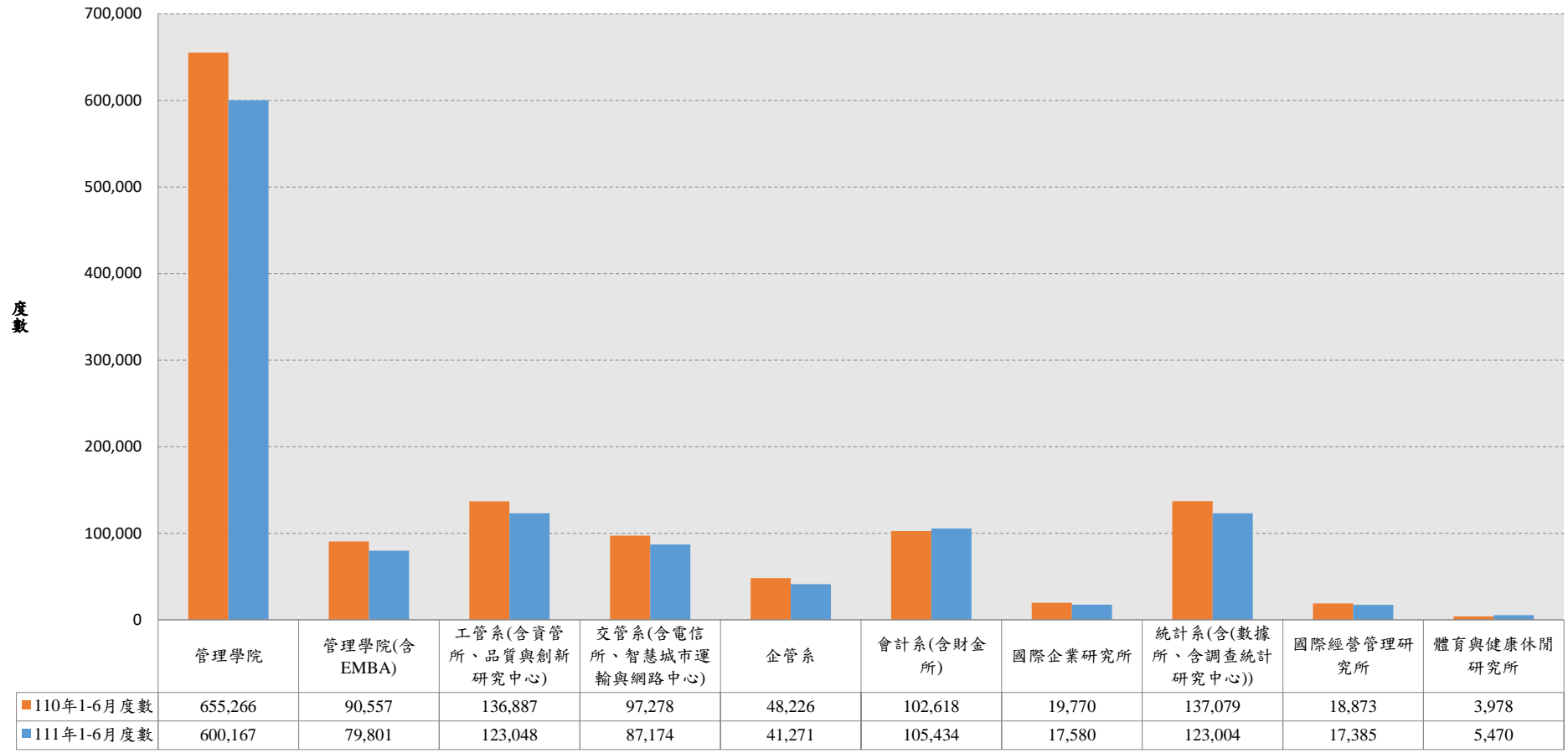
理學院111年（1~6月）相較於110年電費使用度數圖



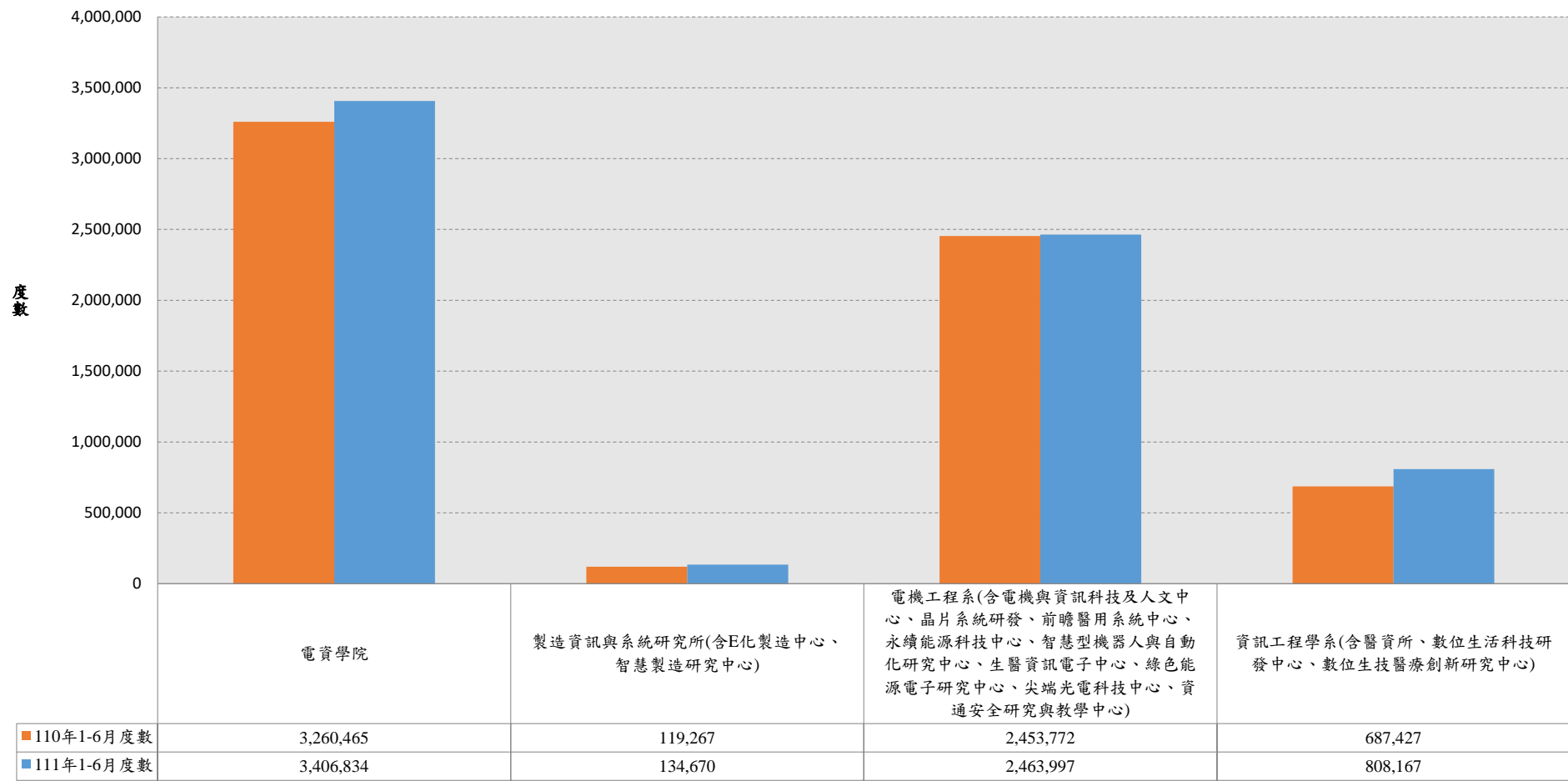
工學院111年（1~6月）相較於110年電費使用度數圖



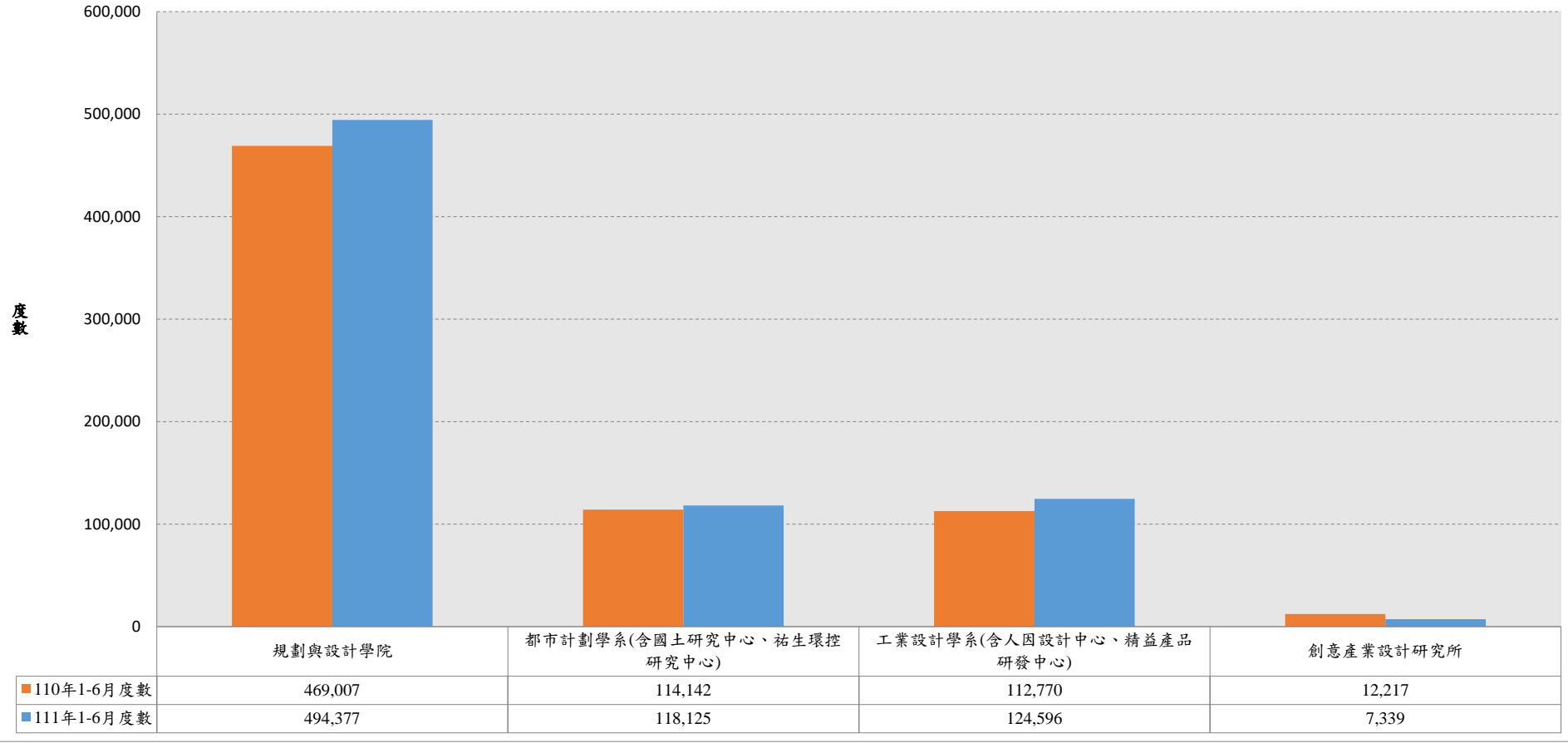
管理學院111年（1~6月）相較於110年電費使用度數圖



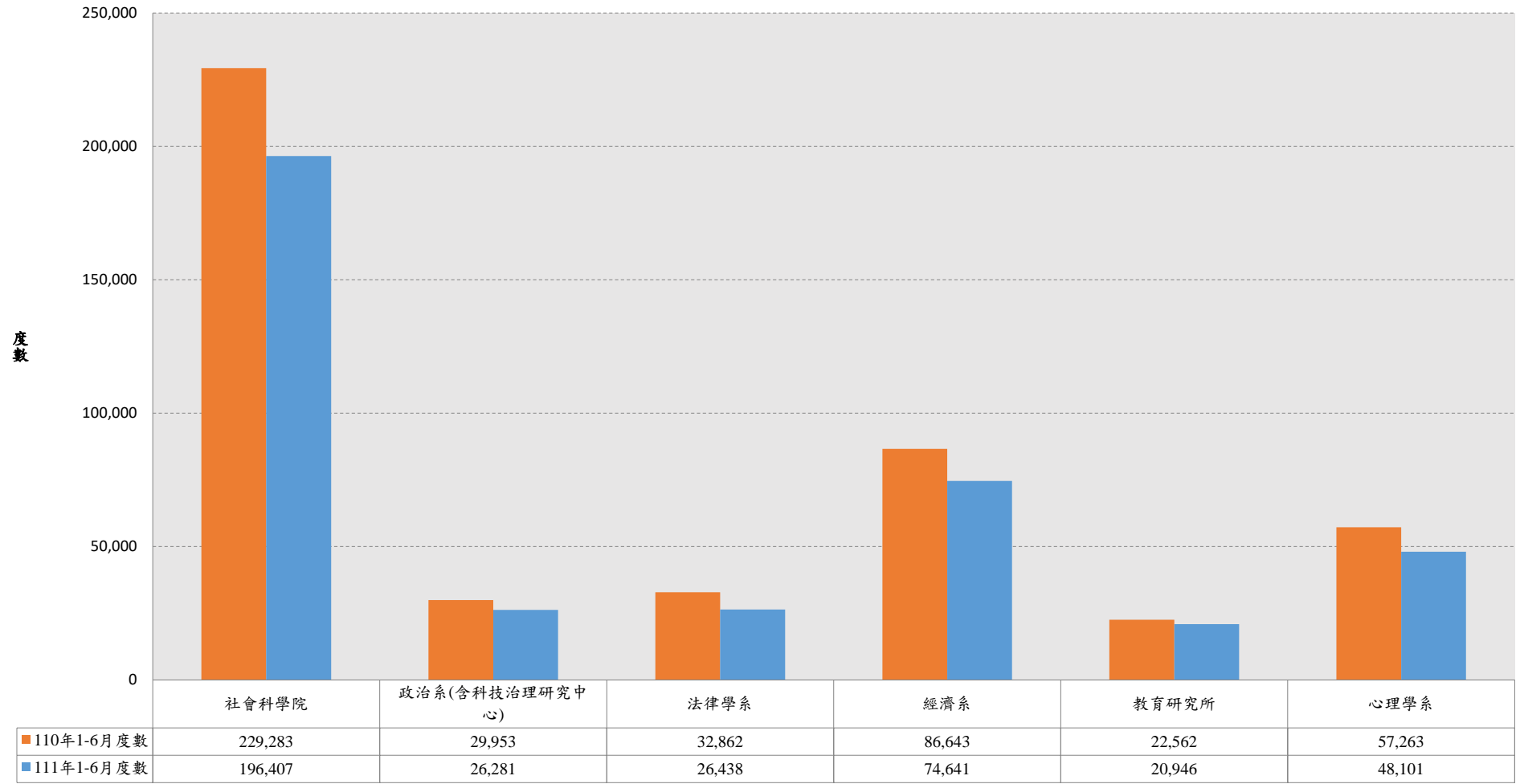
電資學院111年（1~6月）相較於110年電費使用度數圖



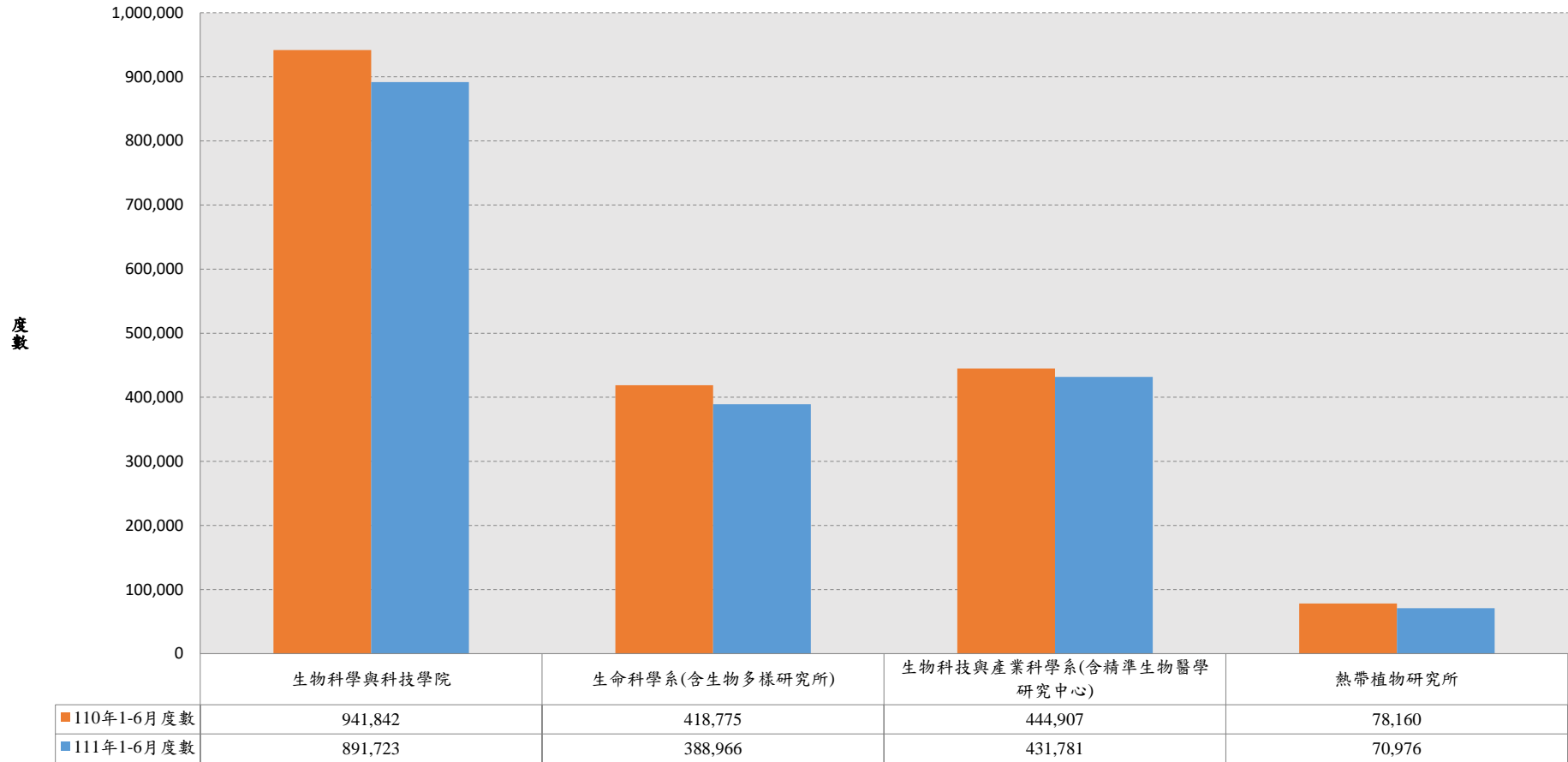
規劃與設計學院111年（1~6月）相較於110年電費使用度數圖



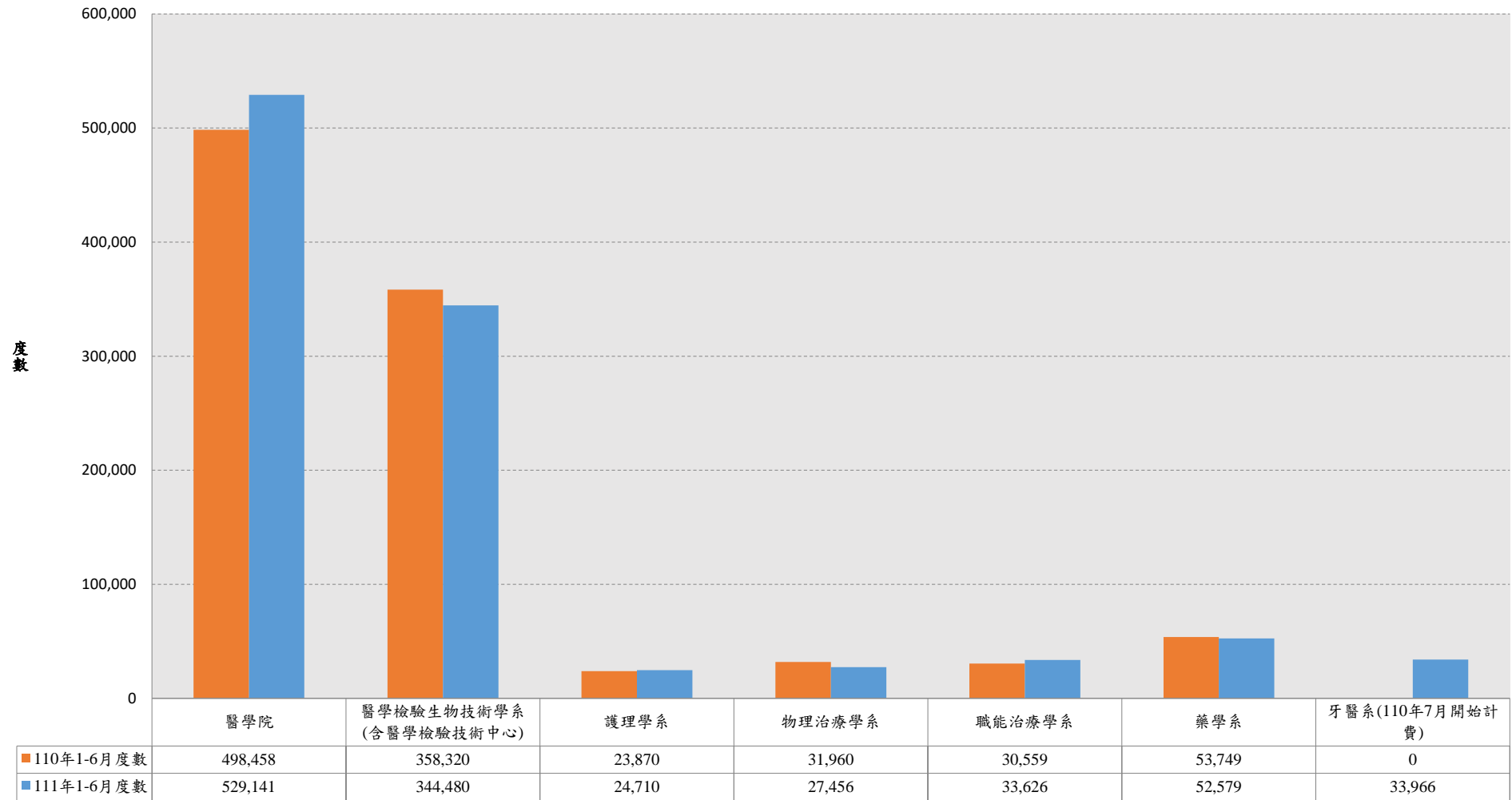
社會科學院111年（1~6月）相較於110年電費使用度數圖



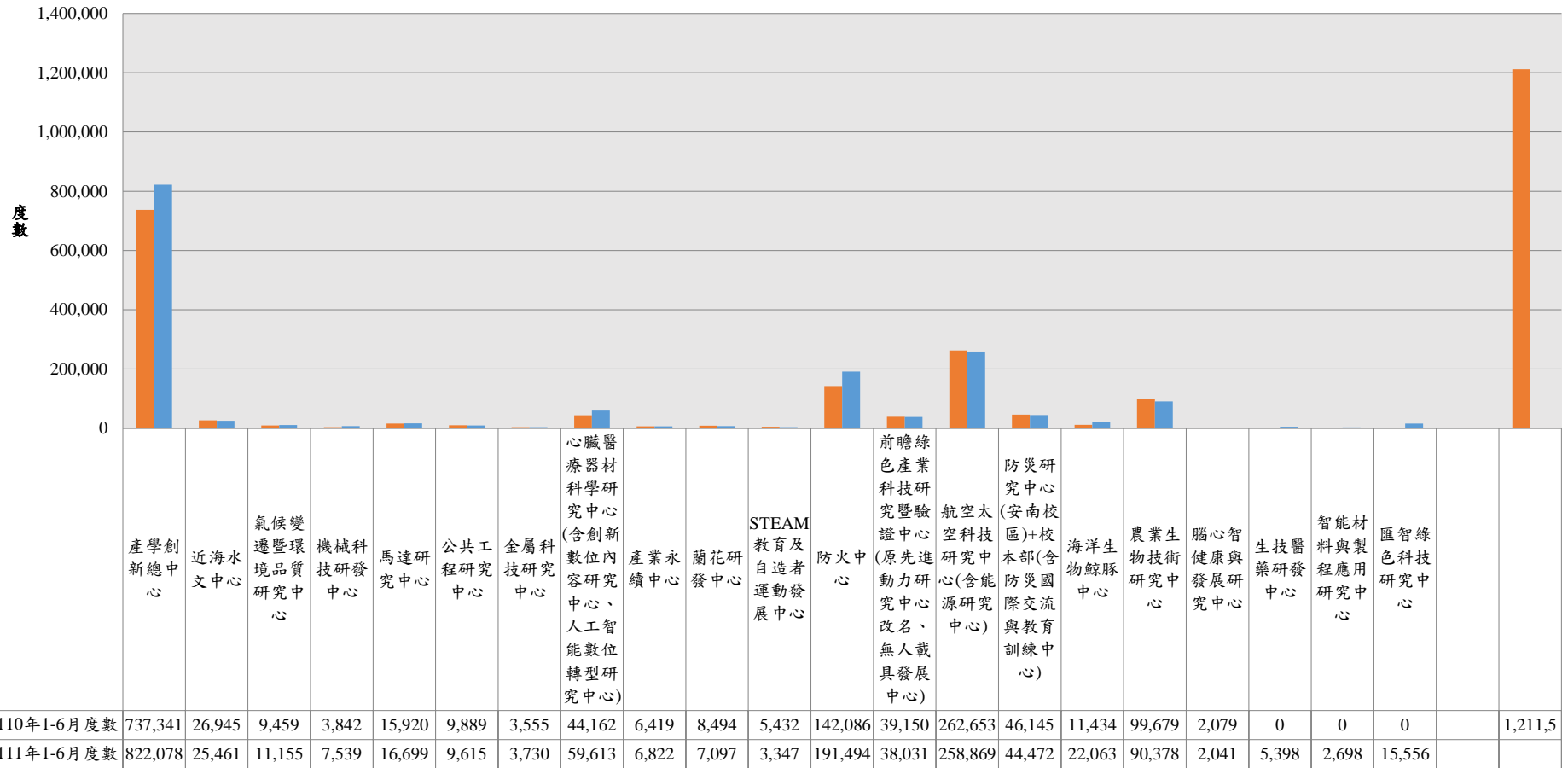
生物學院111年（1~6月）相較於110年電費使用度數圖



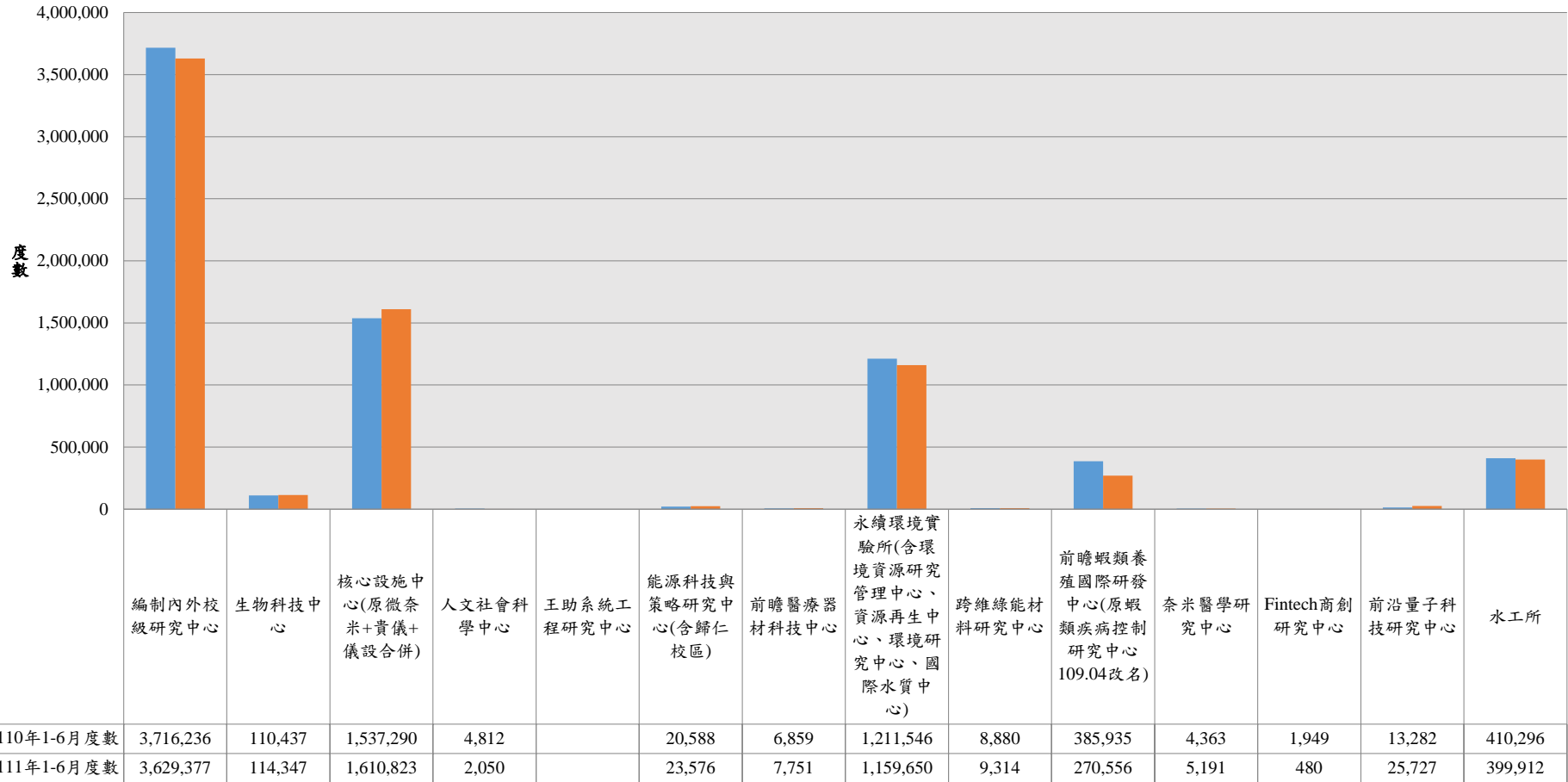
醫學院111年（1~6月）相較於110年電費使用度數圖



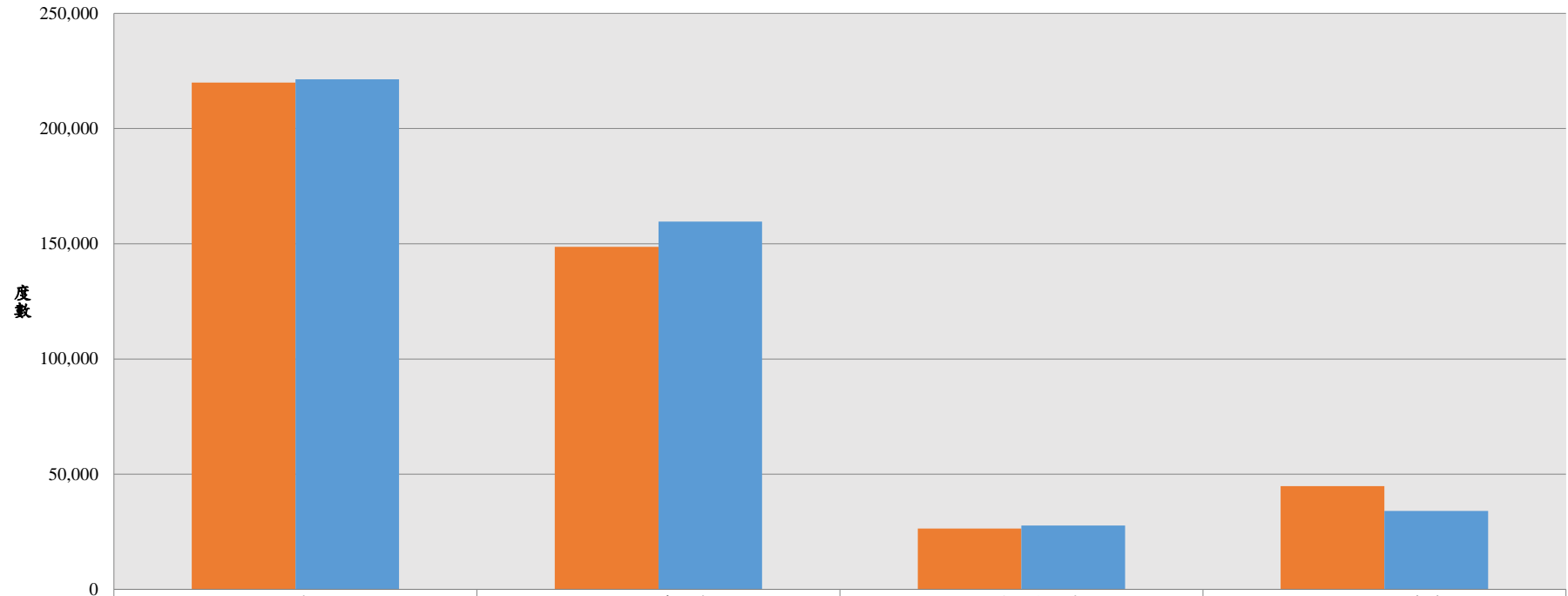
產學創新總中心111年（1~6月）相較於110年電費使用度數圖



編制內外校級研究中心111年（1~6月）相較於110年電費使用度數圖



院級中心111年（1~6月）相較於110年電費使用度數圖



■ 110年1-6月度數
■ 111年1-6月度數

院級中心

219,952

221,347

地球動力系統中心

148,710

159,590

科技大樓嚴慶齡中心

26,444

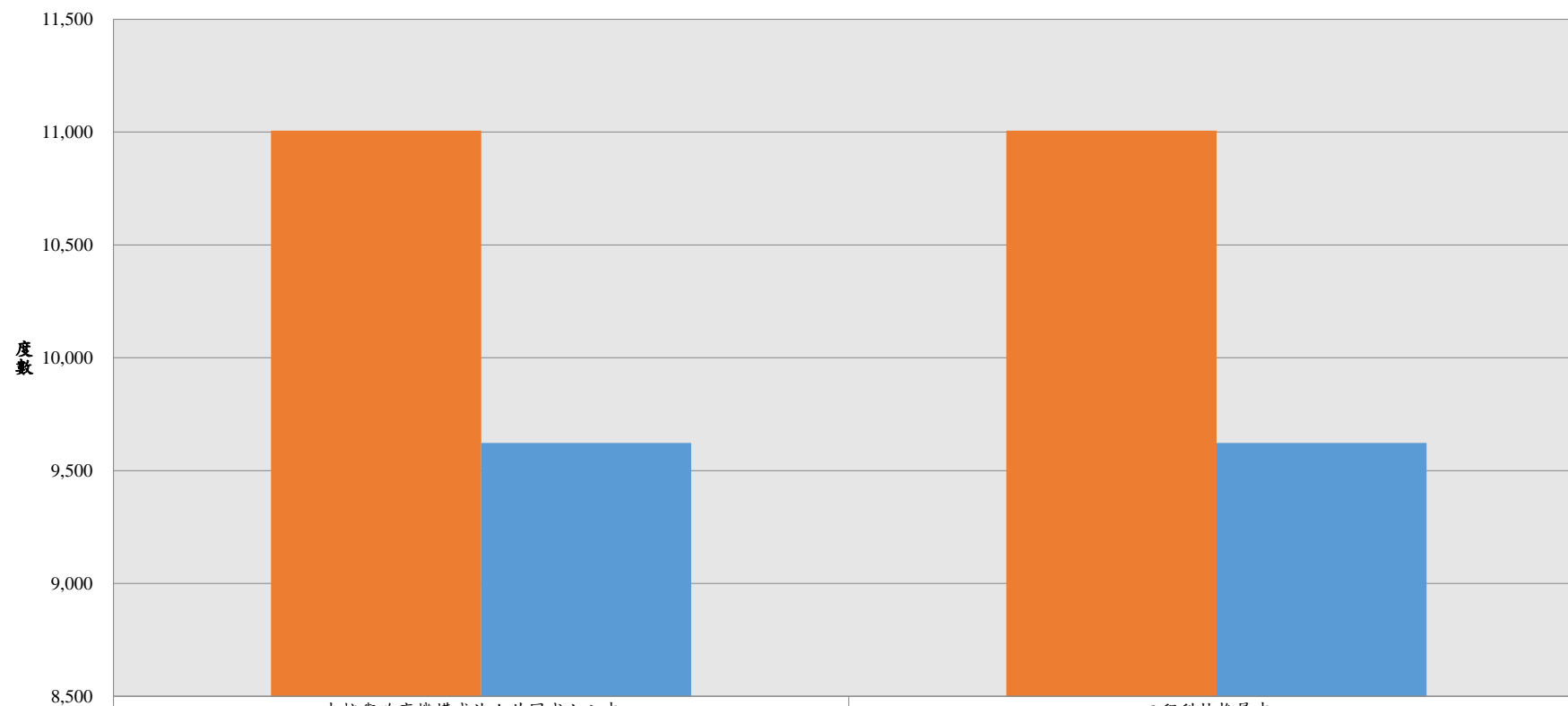
27,738

C-Hub成大創意基地

44,798

34,019

本校與政府機構或法人共同成立之中心111年（1~6月）相較於110年電費使用度數圖



	本校與政府機構或法人共同成立之中心	工程科技推展中心
110年1-6月度數	11,006	11,006
111年1-6月度數	9,622	9,622

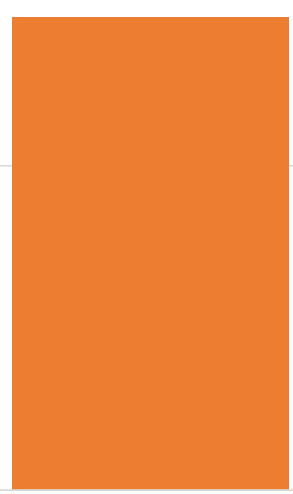
111年控管單位總用電量（1~6月）相較於110年電費使用度數圖

20,000,000

19,500,000

19,000,000

■ 度數



110年1-6月度數

111年1-6月度數

19,728,453

19,520,735

	110年1-6月度數	111年1-6月度數
	19,728,453	19,520,735