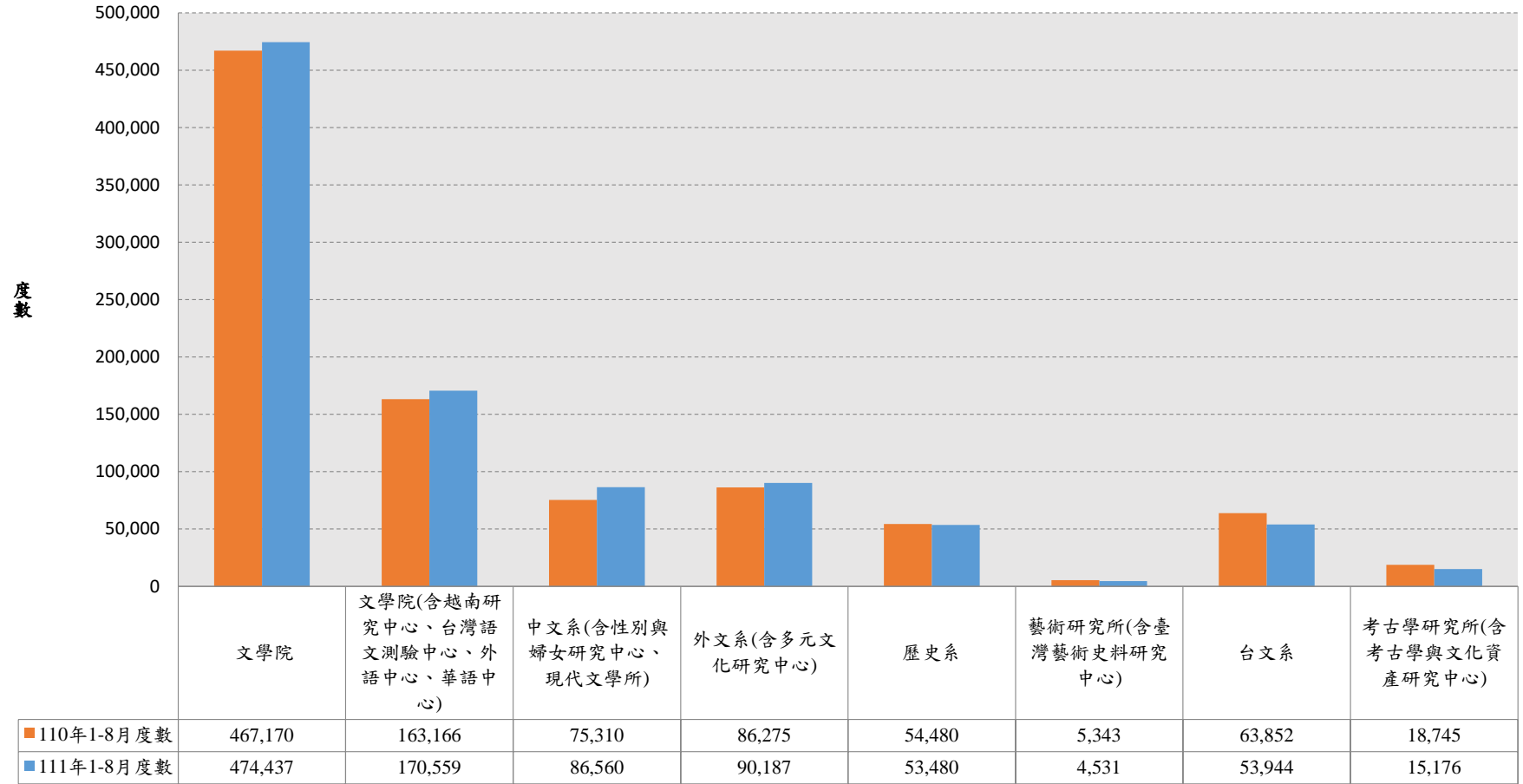
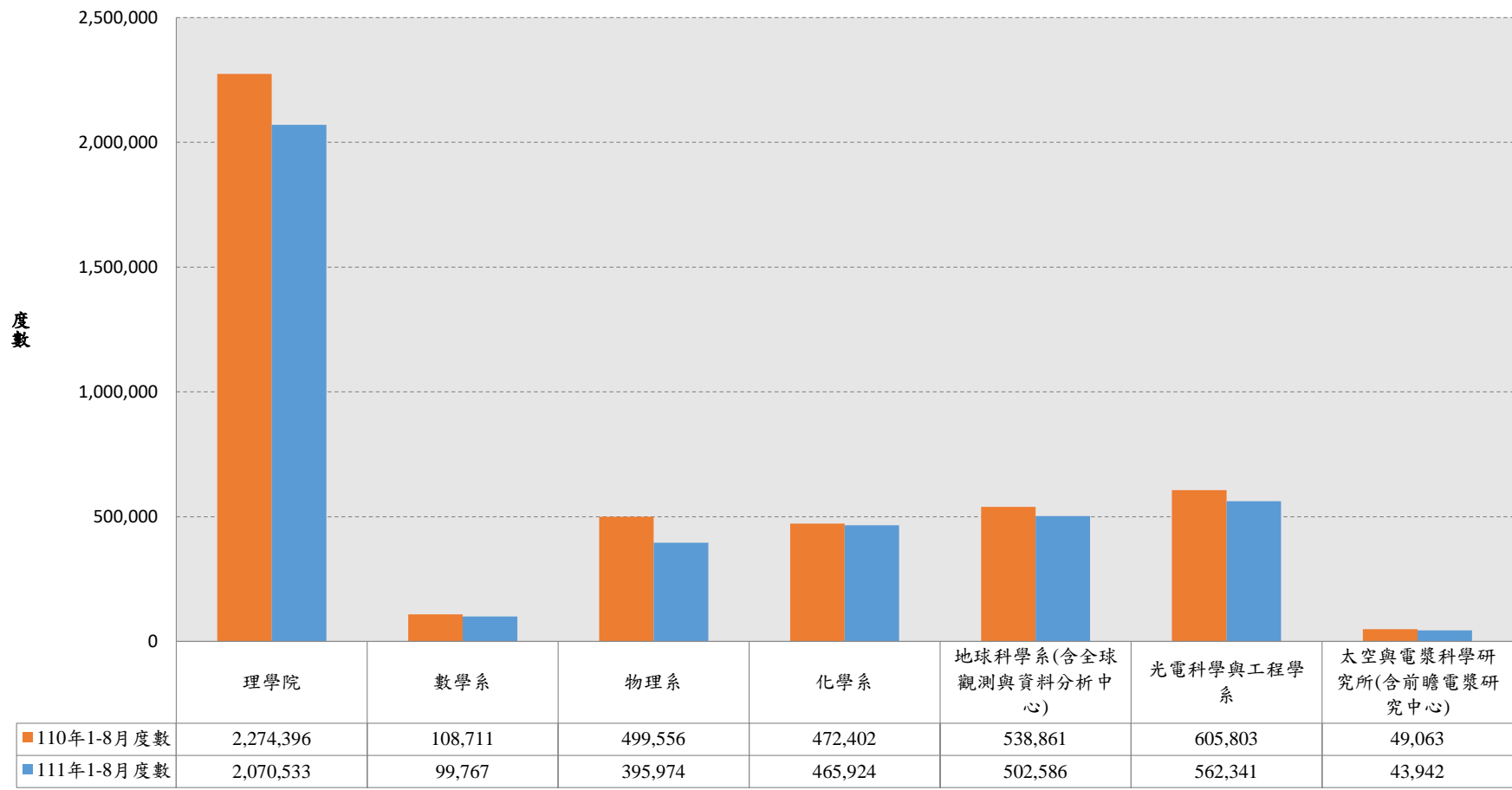


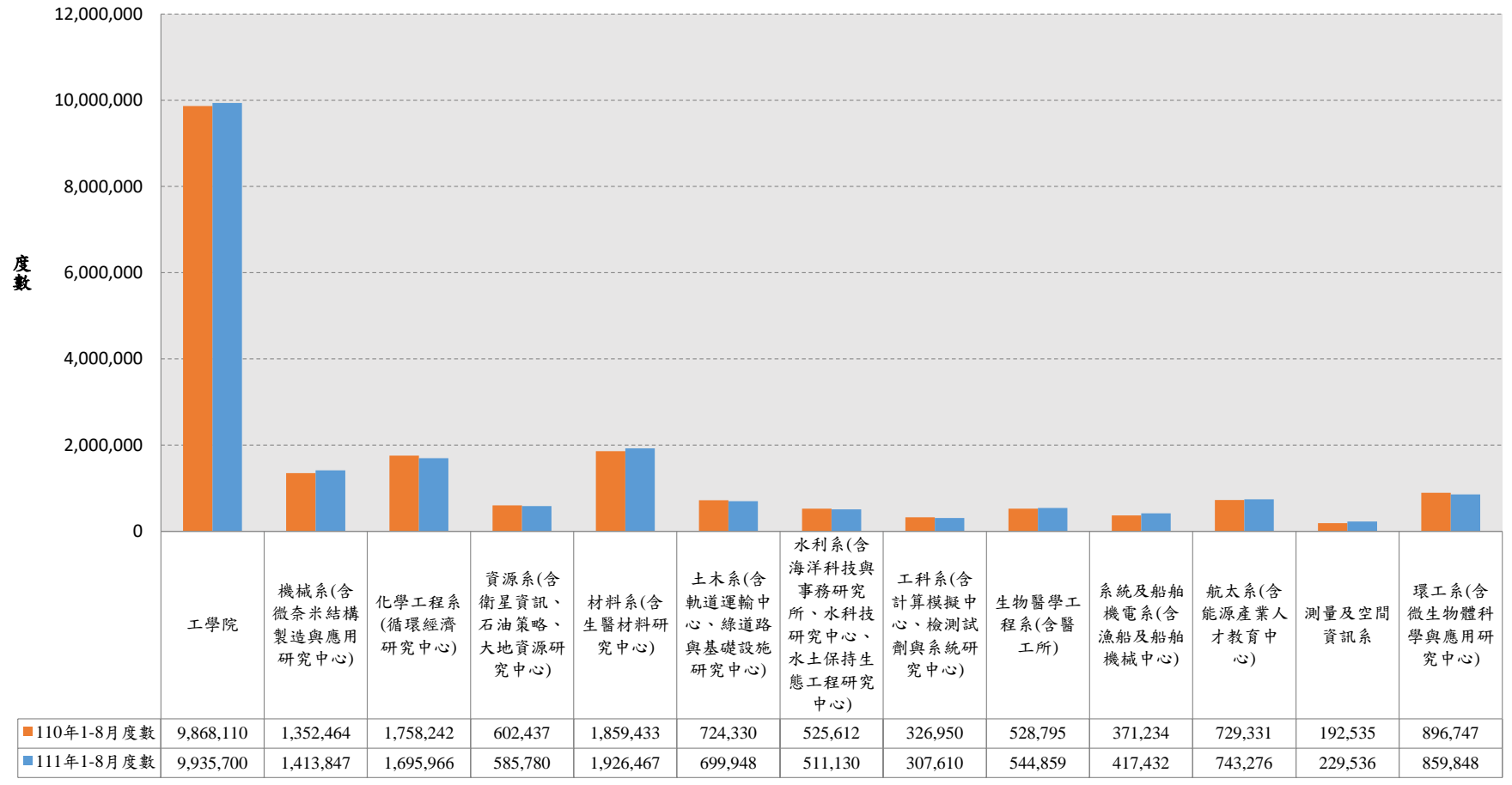
文學院111年（1~8月）相較於110年電費使用度數圖



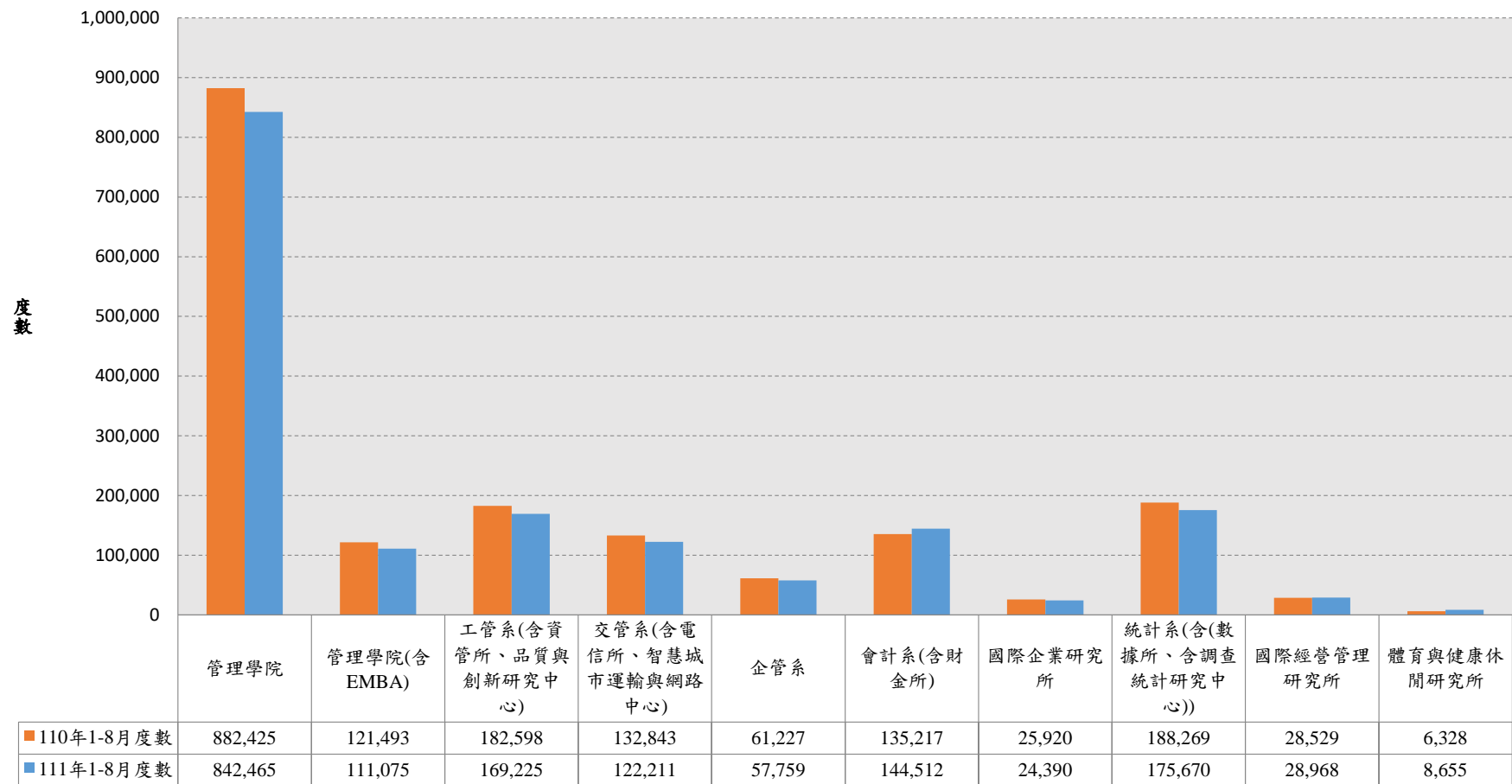
理學院111年（1~8月）相較於110年電費使用度數圖



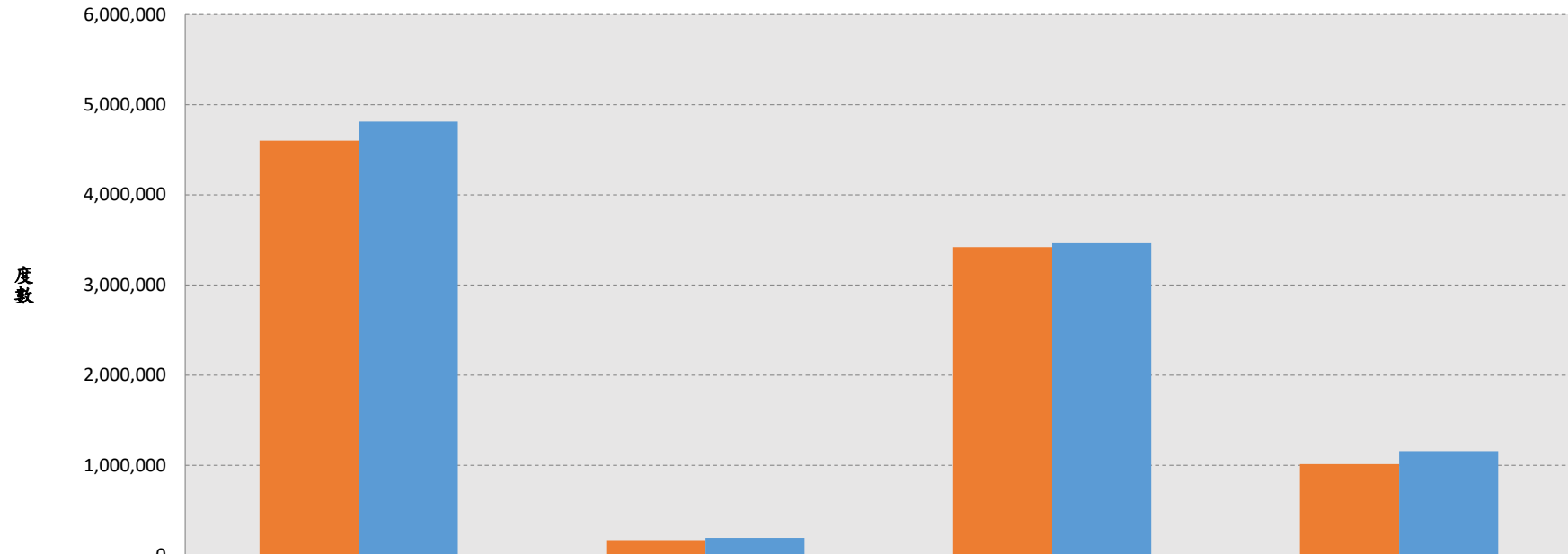
工學院111年（1~8月）相較於110年電費使用度數圖



管理學院111年（1~8月）相較於110年電費使用度數圖

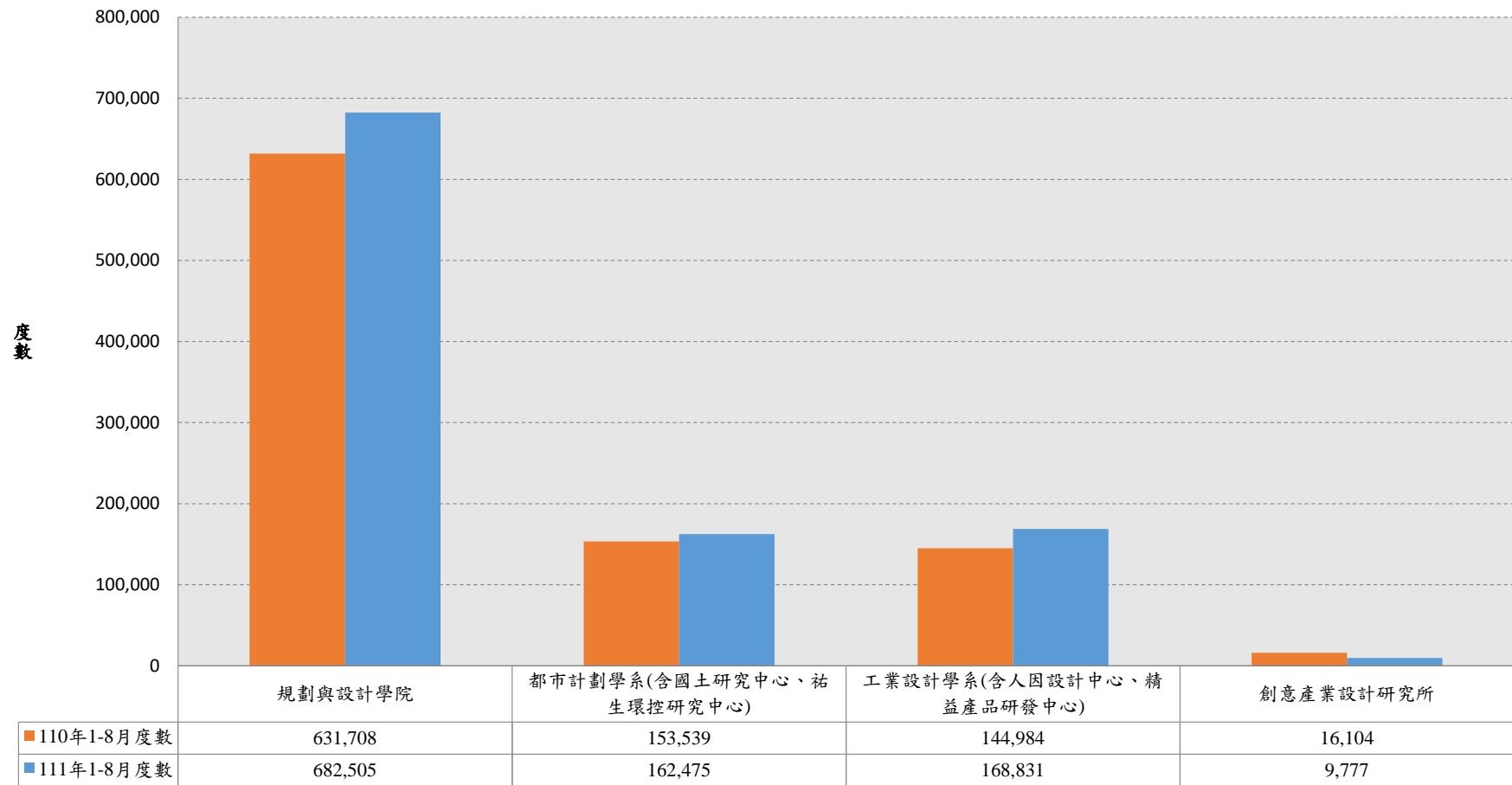


電資學院111年（1~8月）相較於110年電費使用度數圖

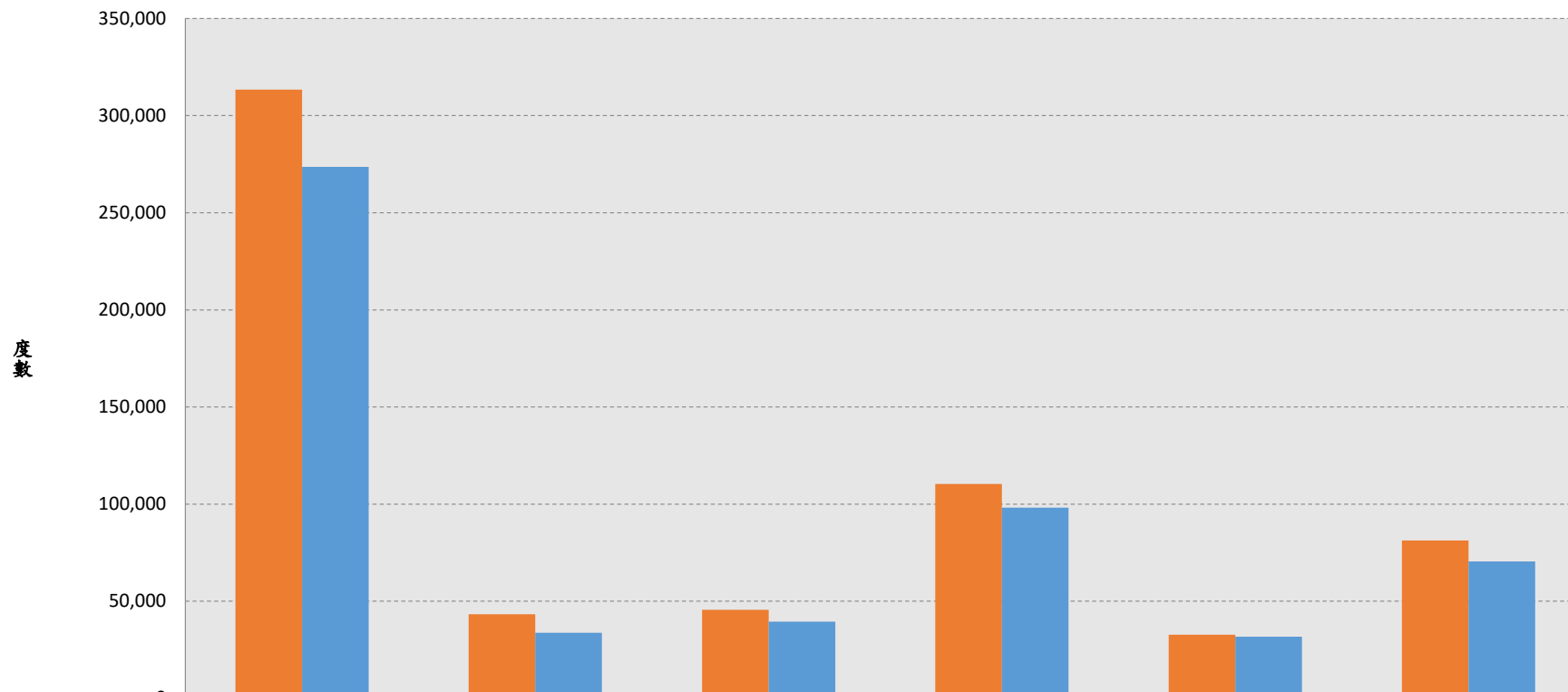


	電資學院	製造資訊與系統研究所(含E化製造中心、智慧製造研究中心)	電機工程系(含電機與資訊科技及人文中心、晶片系統研發、前瞻醫用系統中心、永續能源科技中心、智慧型機器人與自動化研究中心、生醫資訊電子中心、綠色能源電子研究中心、尖端光電科技中心、資通安全研究與教學中心)	資訊工程學系(含醫資所、數位生活科技研發中心、數位生技醫療創新研究中心)
■ 110年1-8月度數	4,601,224	168,113	3,420,458	1,012,653
■ 111年1-8月度數	4,812,898	194,643	3,462,308	1,155,947

規劃與設計學院111年（1~8月）相較於110年電費使用度數圖

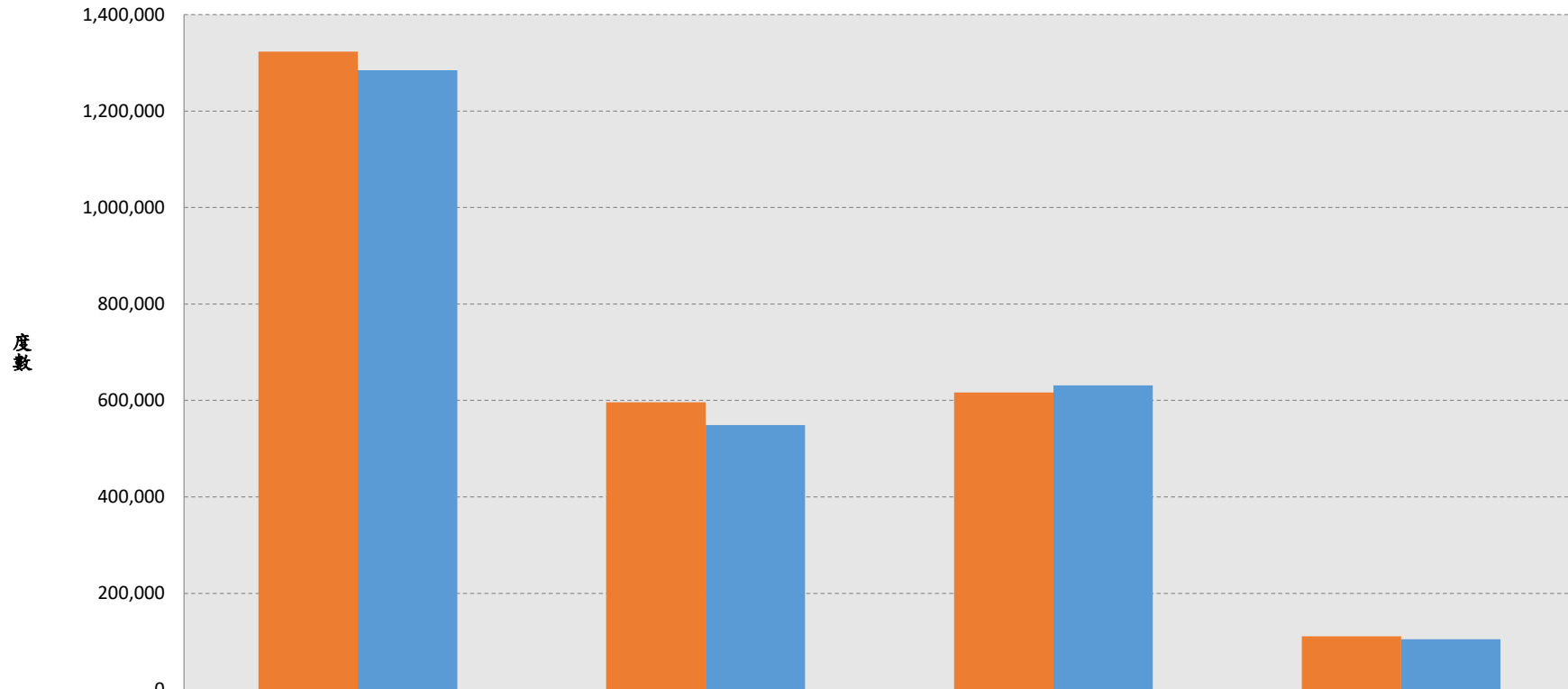


社會科學院111年（1~8月）相較於110年電費使用度數圖



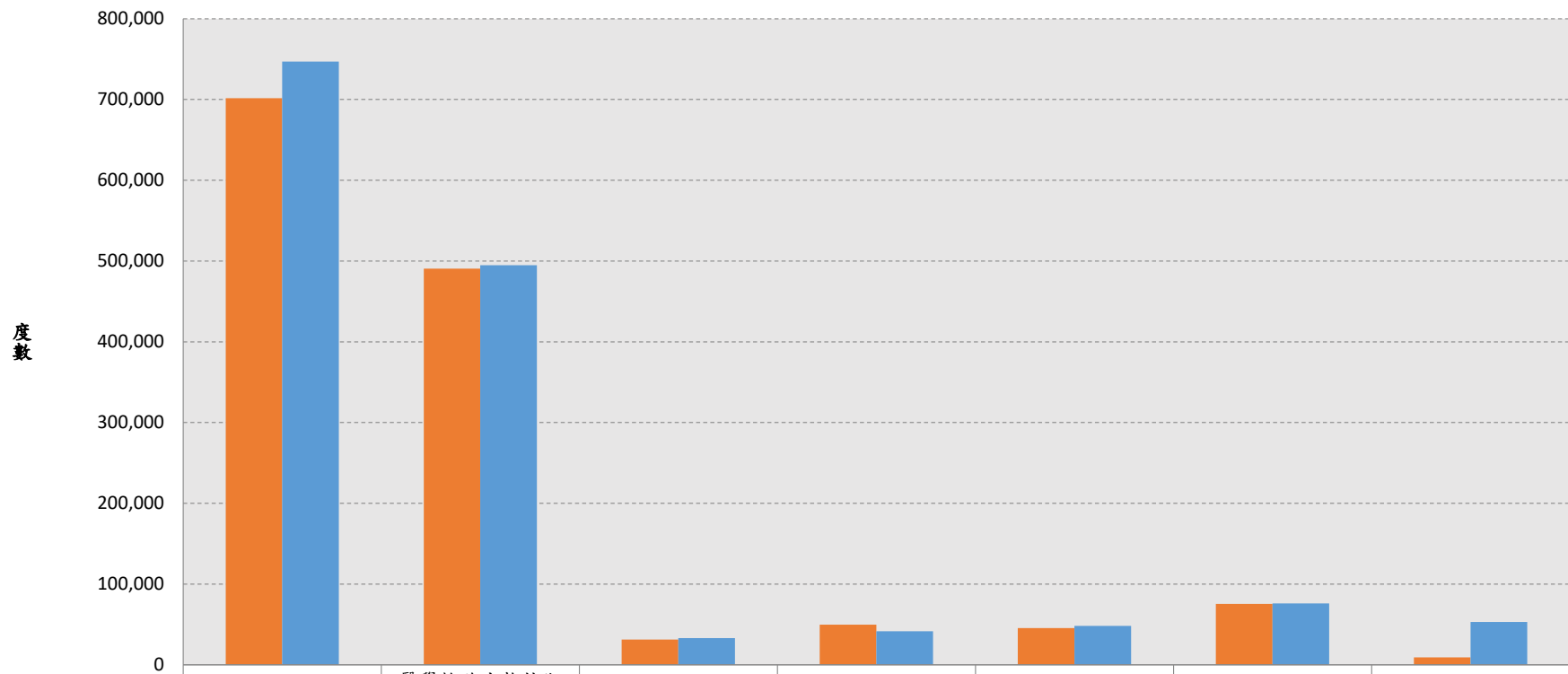
	社會科學院	政治系(含科技治理研究中心)	法律學系	經濟系	教育研究所	心理學系
■ 110年1-8月度數	313,371	43,307	45,618	110,373	32,779	81,293
■ 111年1-8月度數	273,682	33,845	39,462	98,186	31,716	70,472

生物學院111年（1~8月）相較於110年電費使用度數圖



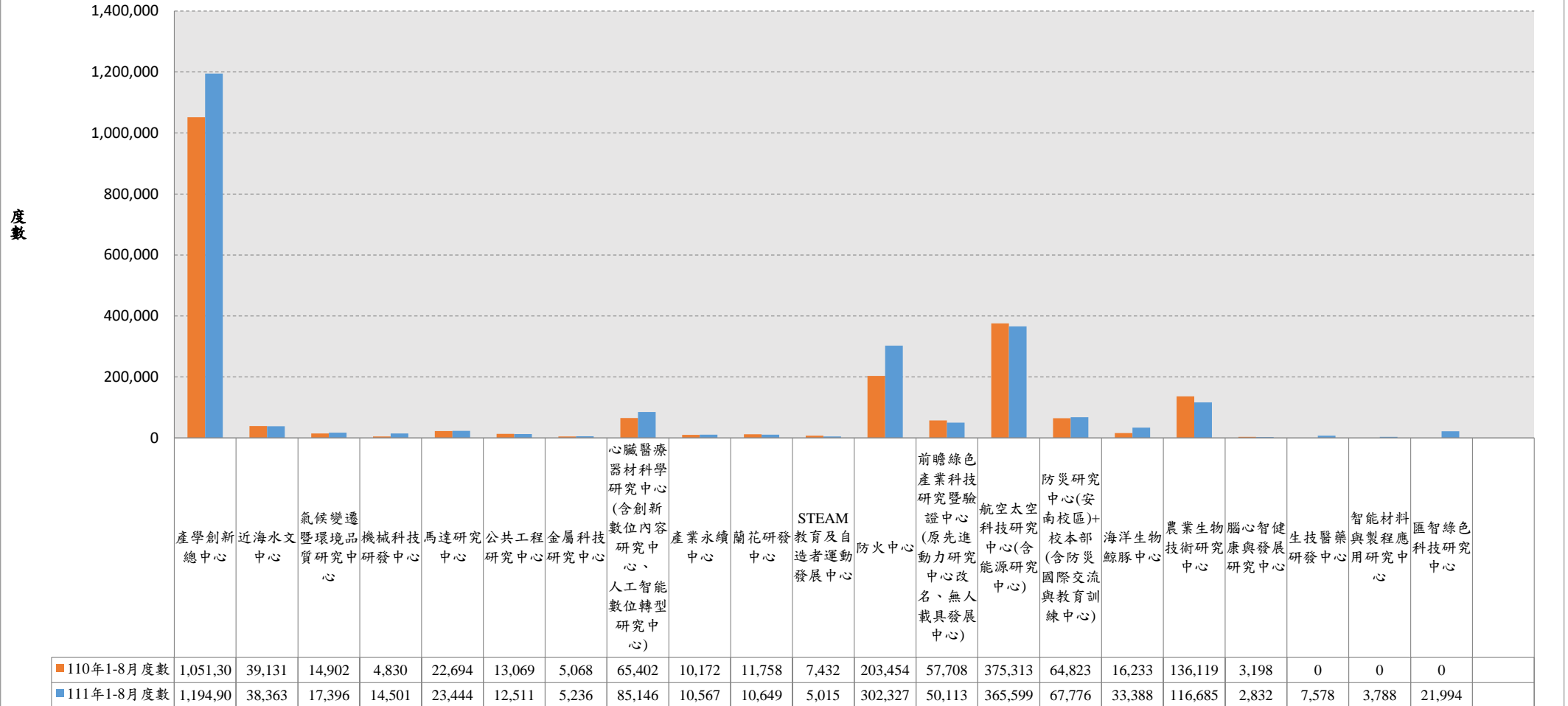
■ 110年1-8月度數	1,323,377	596,084	616,469	110,825
■ 111年1-8月度數	1,284,615	548,652	631,057	104,906

醫學院111年（1~8月）相較於110年電費使用度數圖

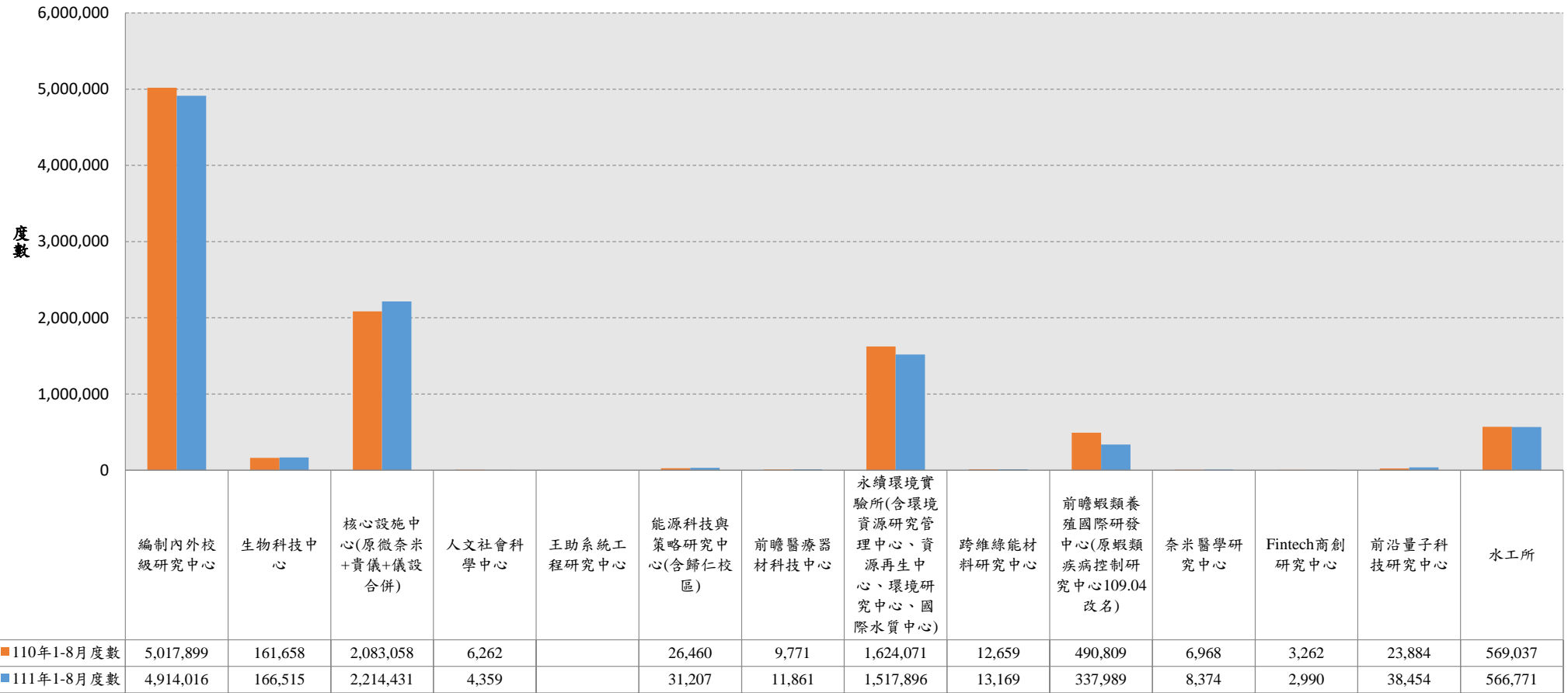


■ 110年1-8月度數	701,704	490,520	31,360	49,862	45,358	75,312	9,292
■ 111年1-8月度數	746,997	494,920	33,180	41,516	48,245	75,938	53,197

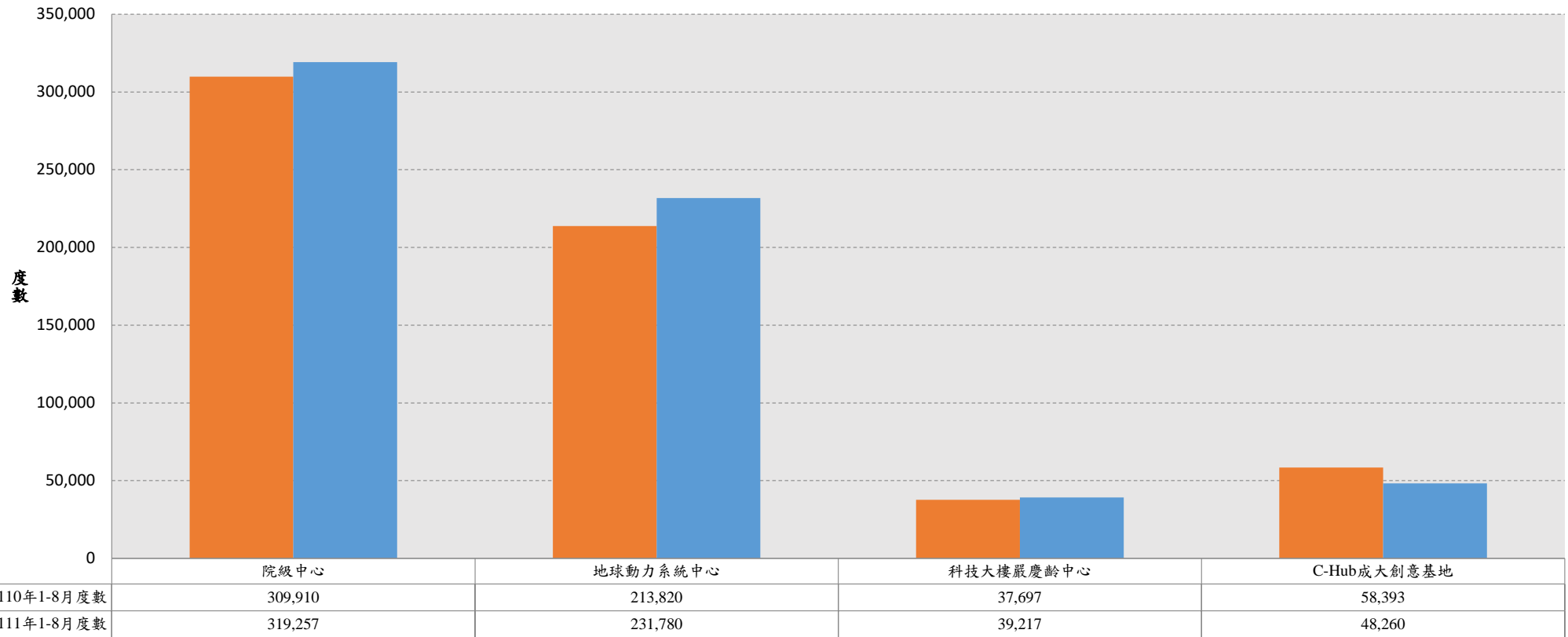
產學創新總中心111年（1~8月）相較於110年電費使用度數圖



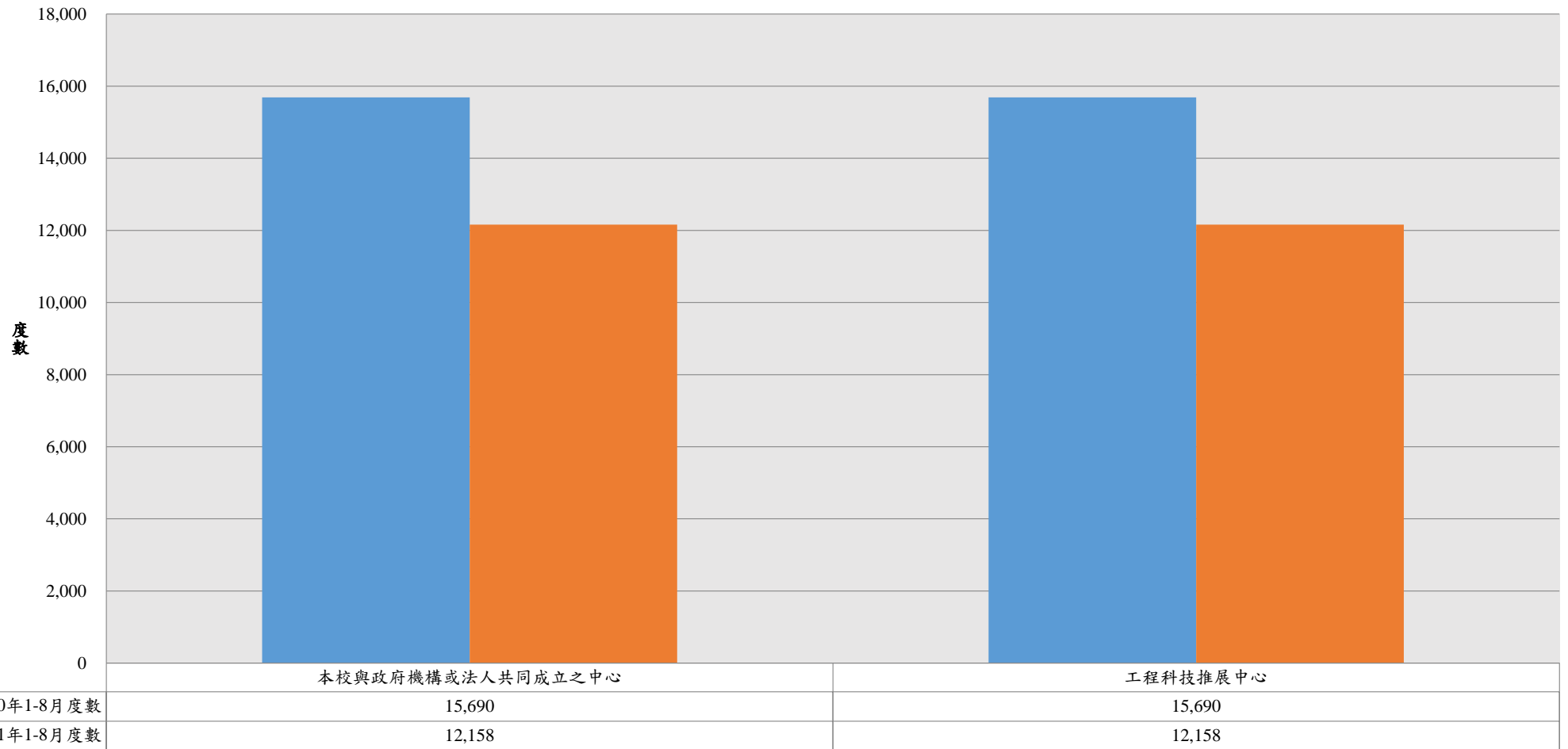
編制內外校級研究中心111年（1~8月）相較於110年電費使用度數圖



院級中心111年（1~8月）相較於110年電費使用度數圖



本校與政府機構或法人共同成立之中心111年（1~8月）相較於110年電費使用度數圖



111年控管單位總用電量（1~8月）相較於110年電費使用度數圖

