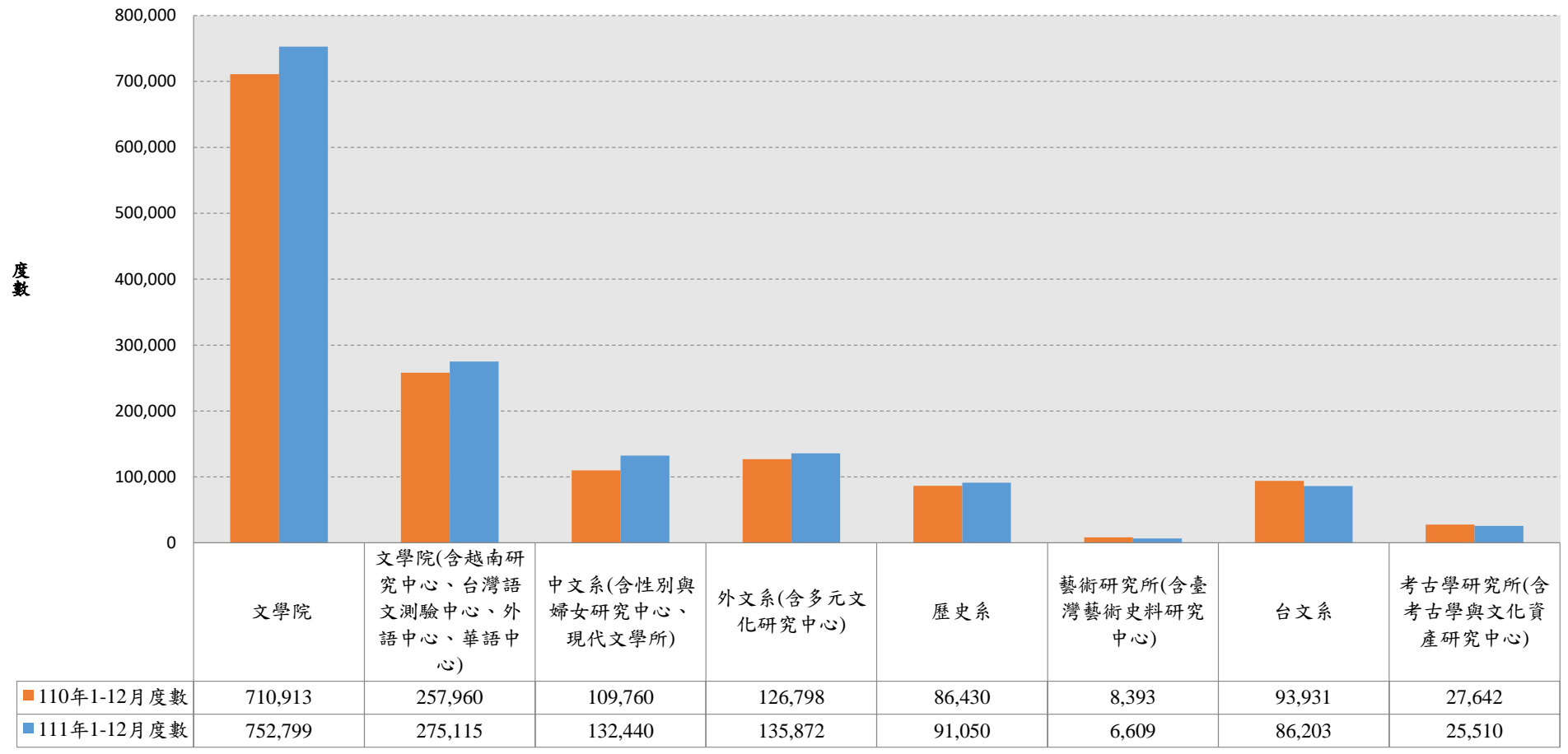
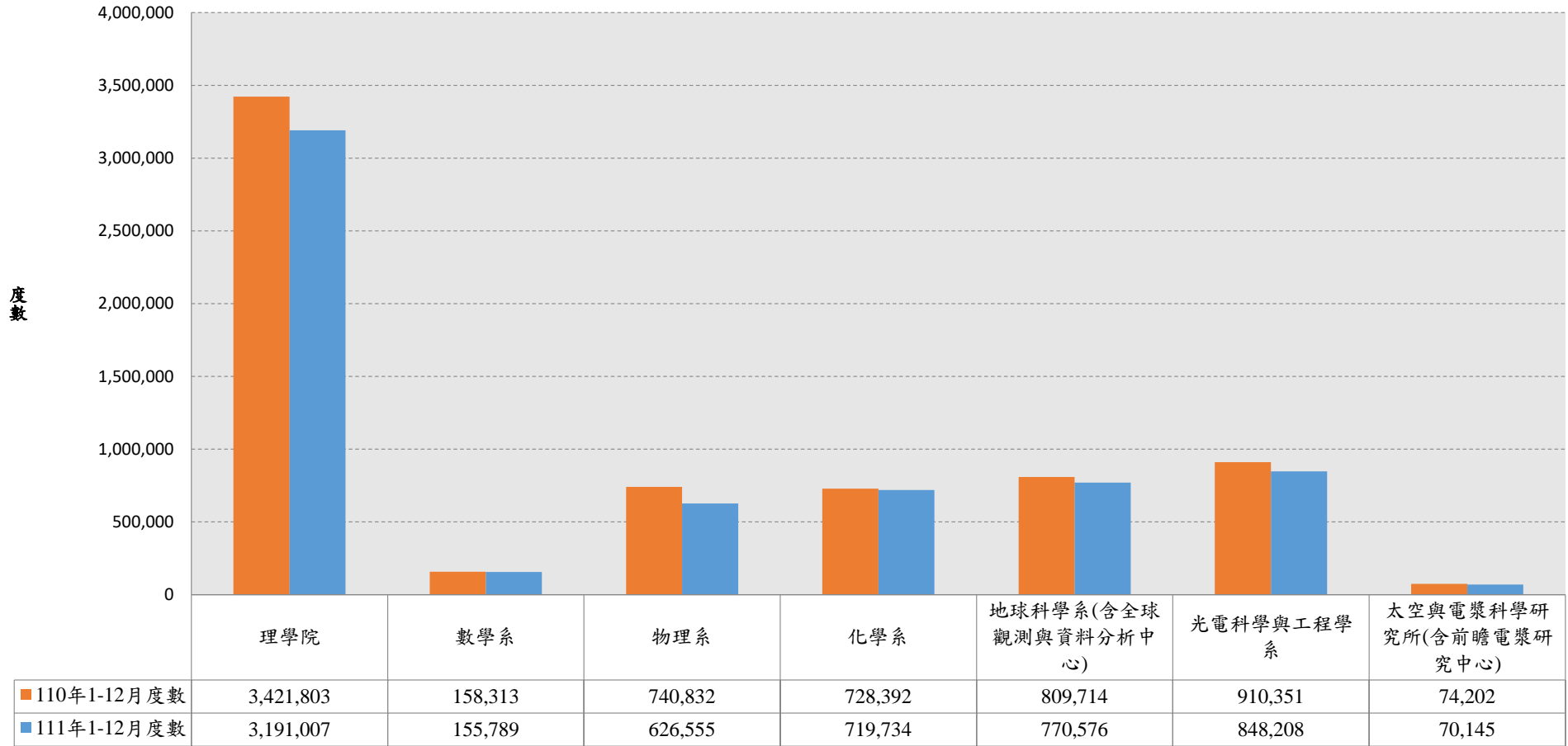


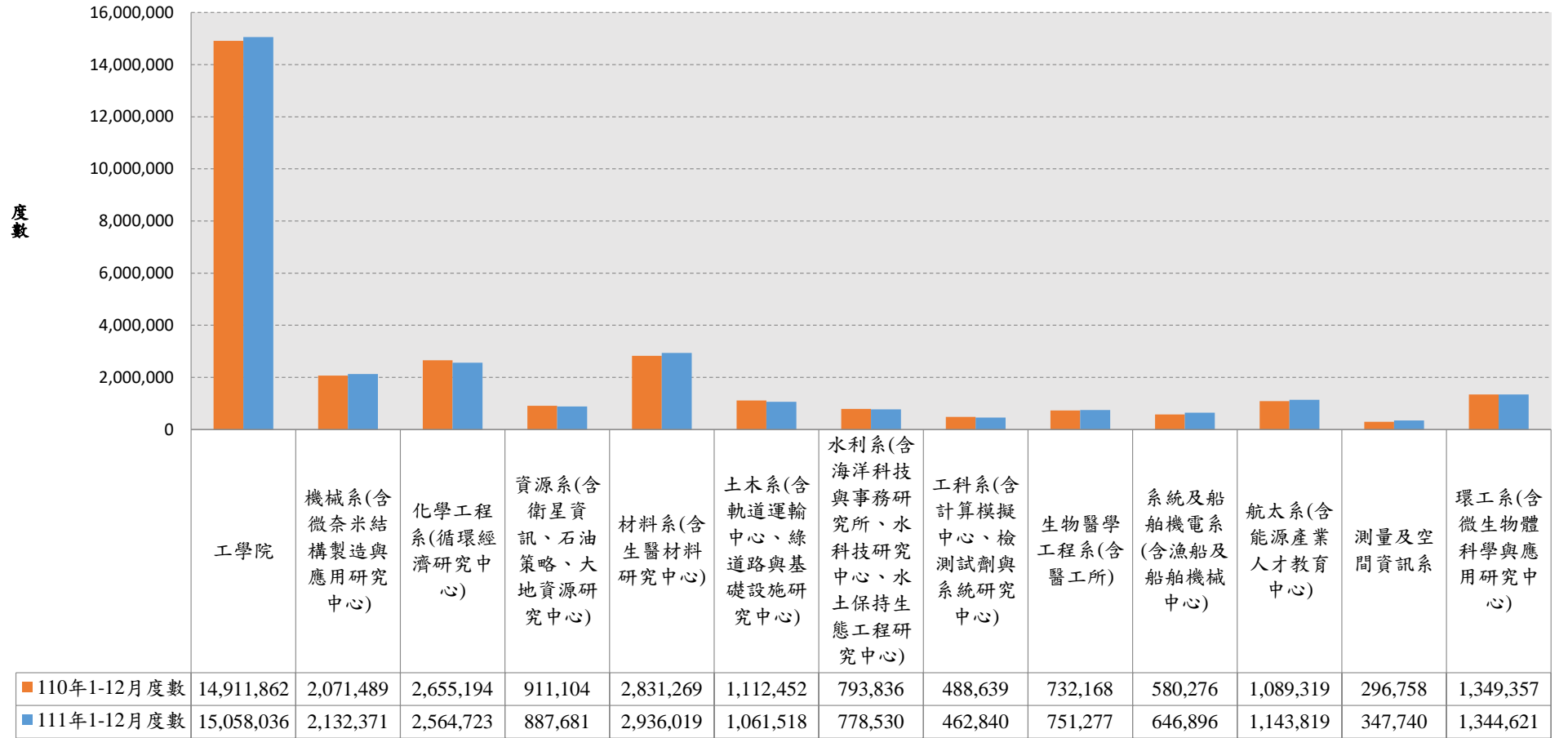
文學院111年（1~12月）相較於110年電費使用度數圖



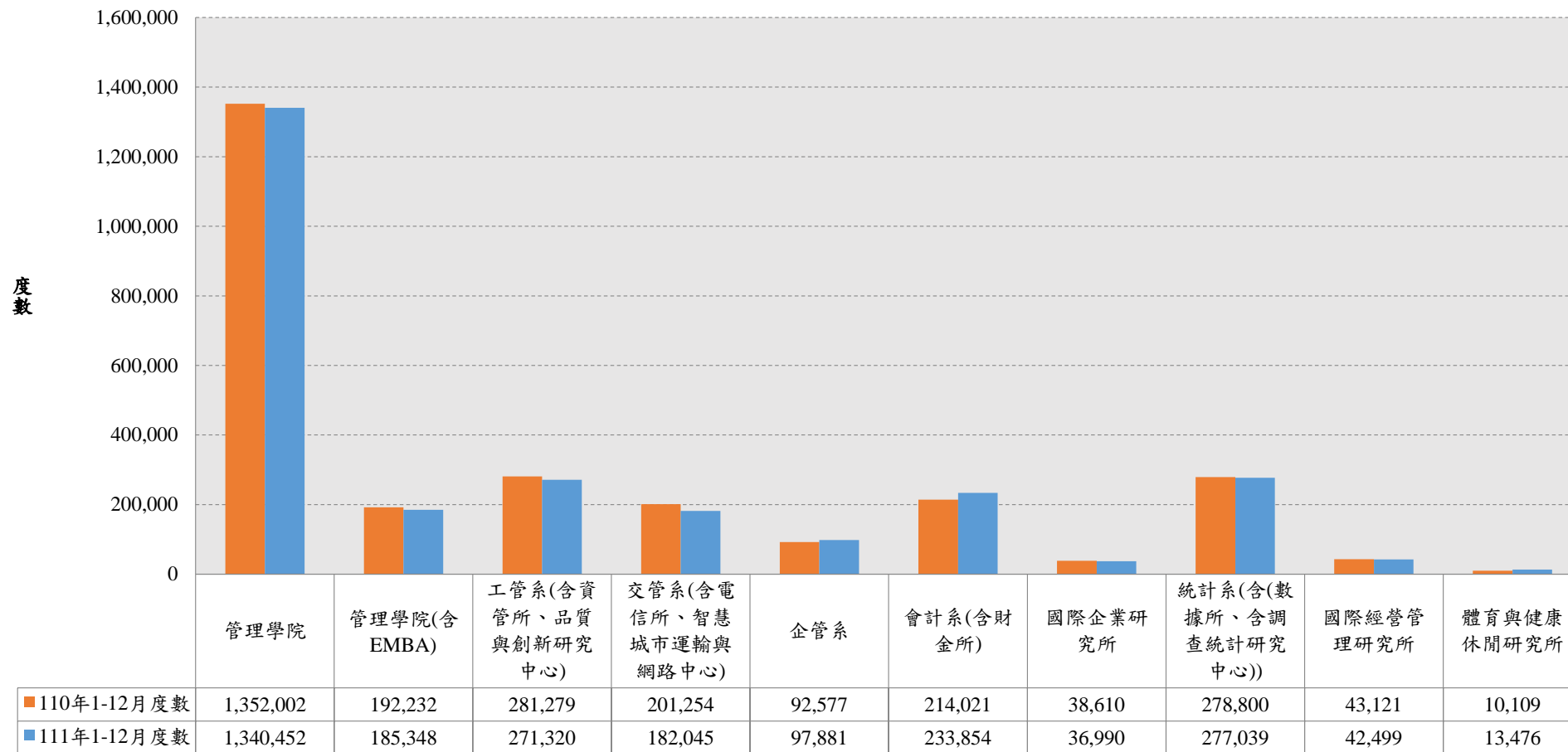
理學院111年（1~12月）相較於110年電費使用度數圖



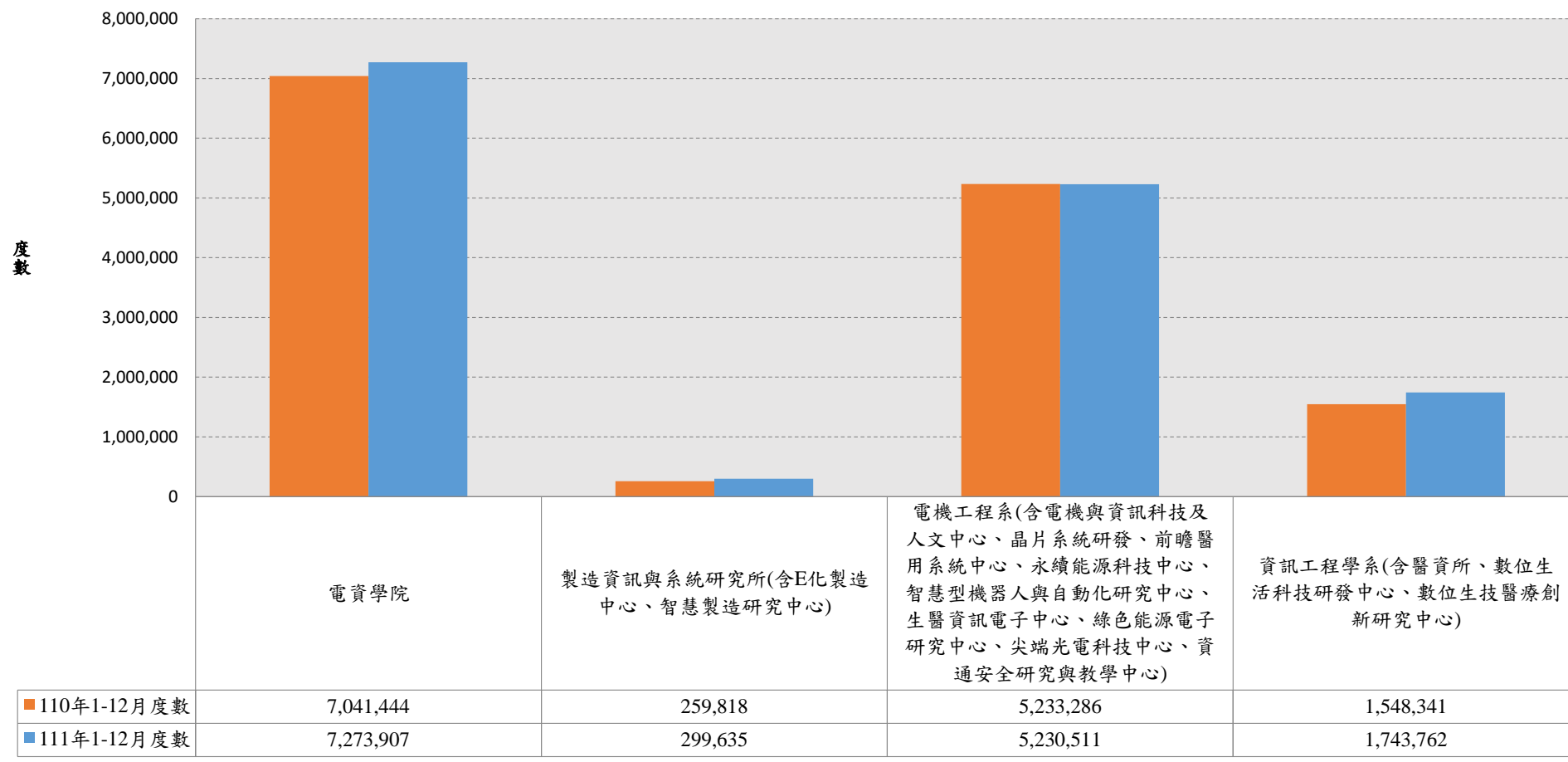
工學院111年（1~12月）相較於110年電費使用度數圖



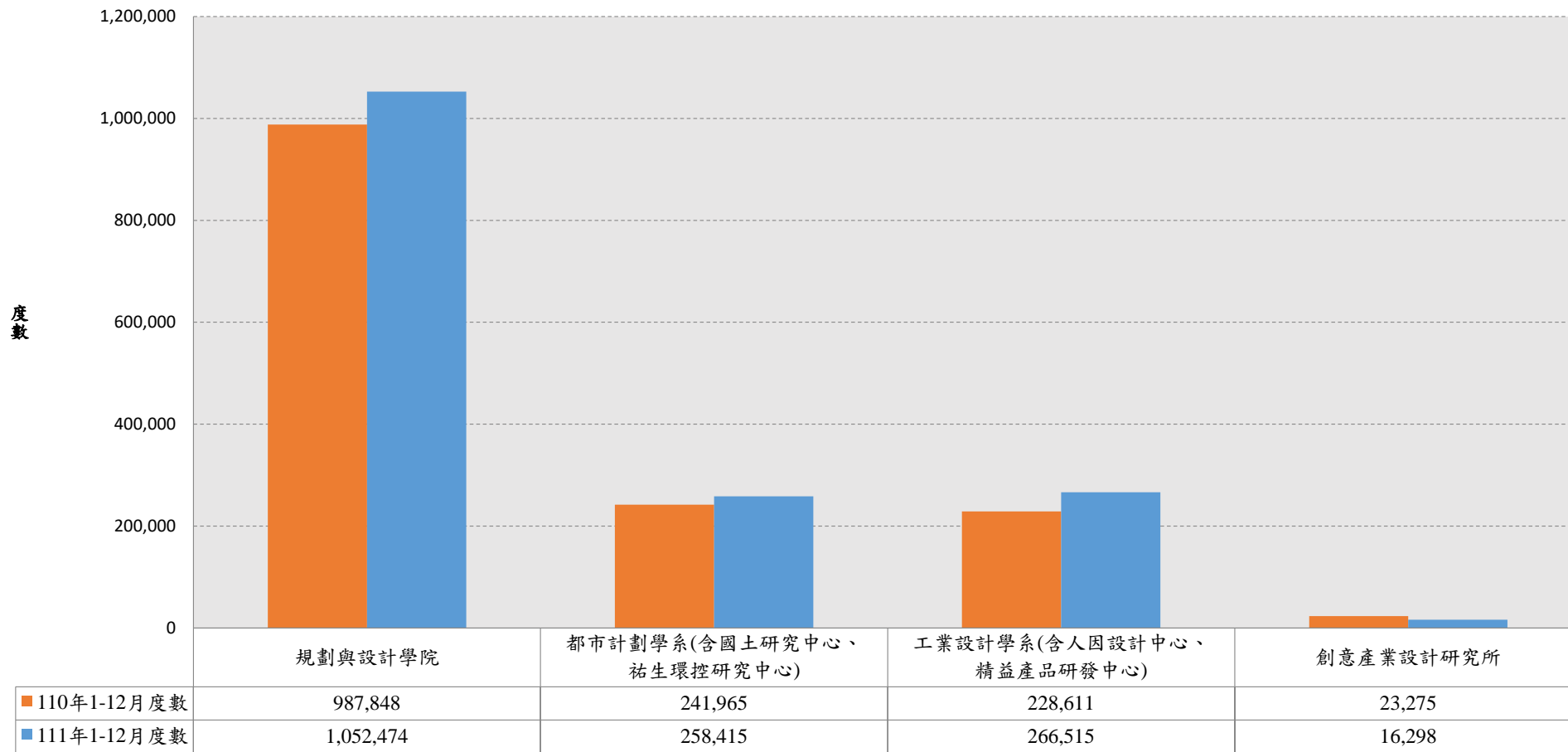
管理學院111年（1~12月）相較於110年電費使用度數圖



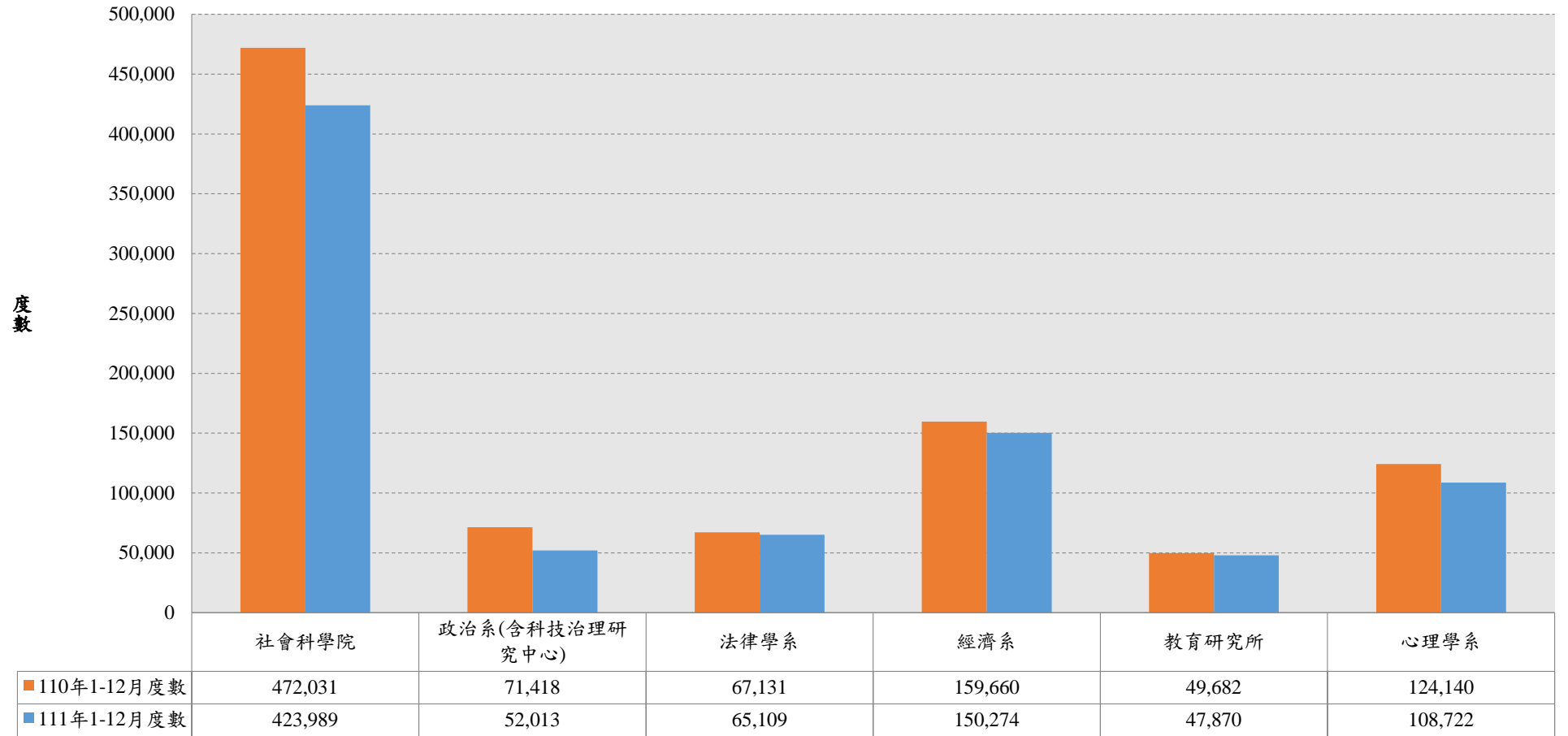
電資學院111年（1~12月）相較於110年電費使用度數圖



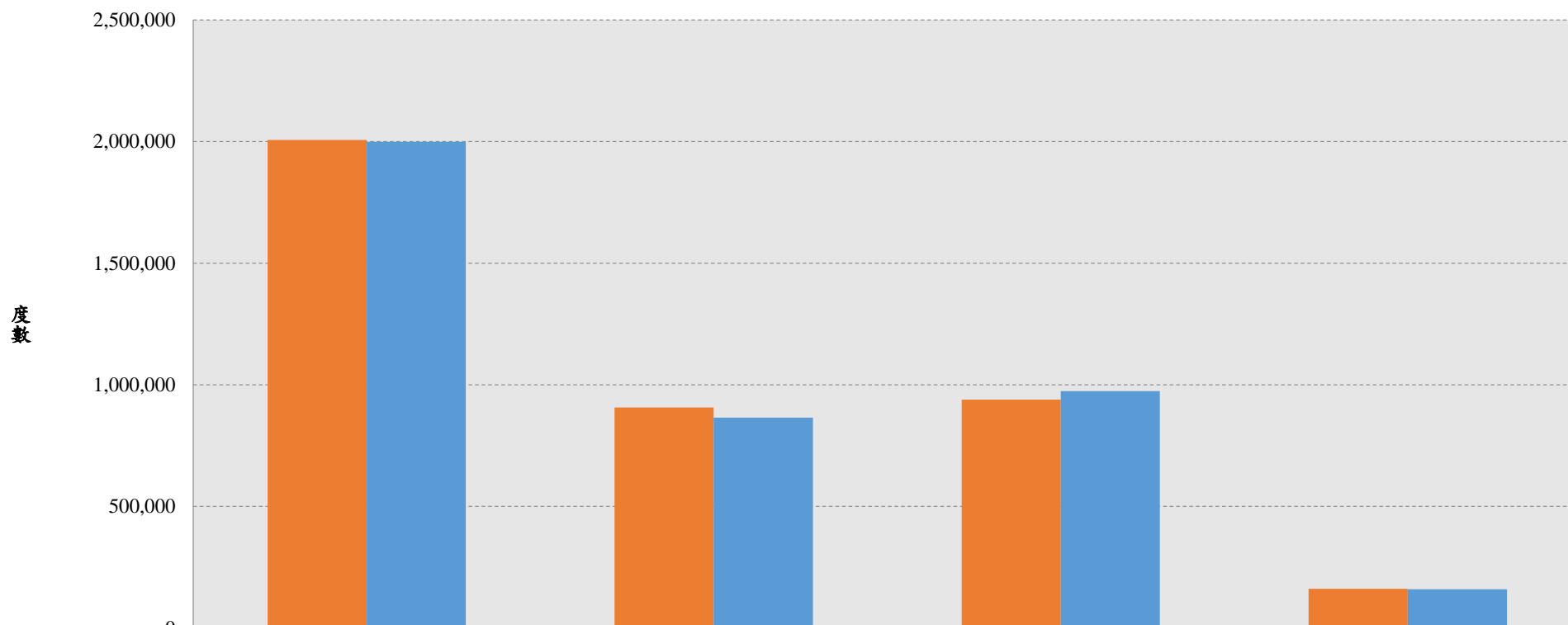
規劃與設計學院111年（1~12月）相較於110年電費使用度數圖



社會科學院111年（1~12月）相較於110年電費使用度數圖



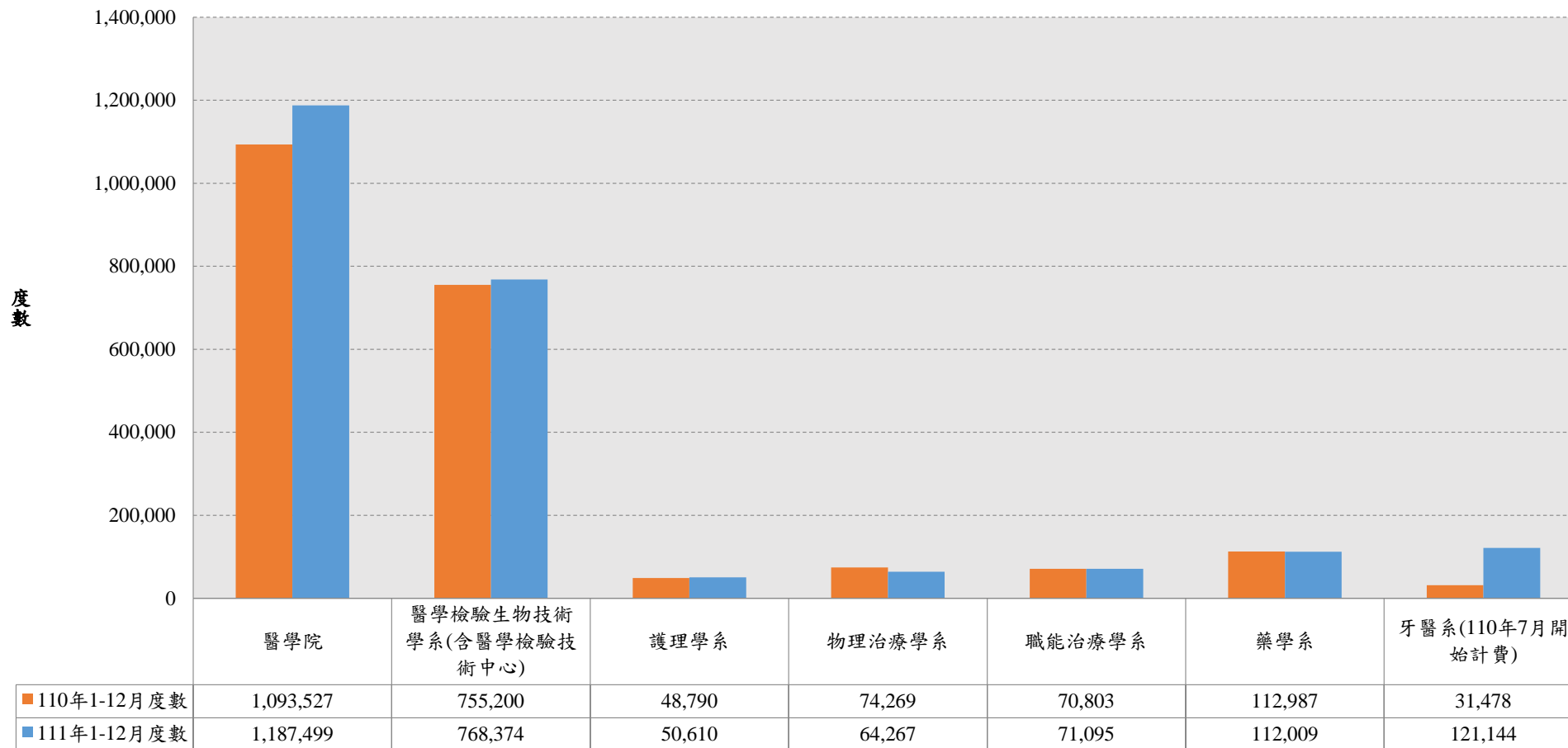
生物學院111年（1~12月）相較於110年電費使用度數圖



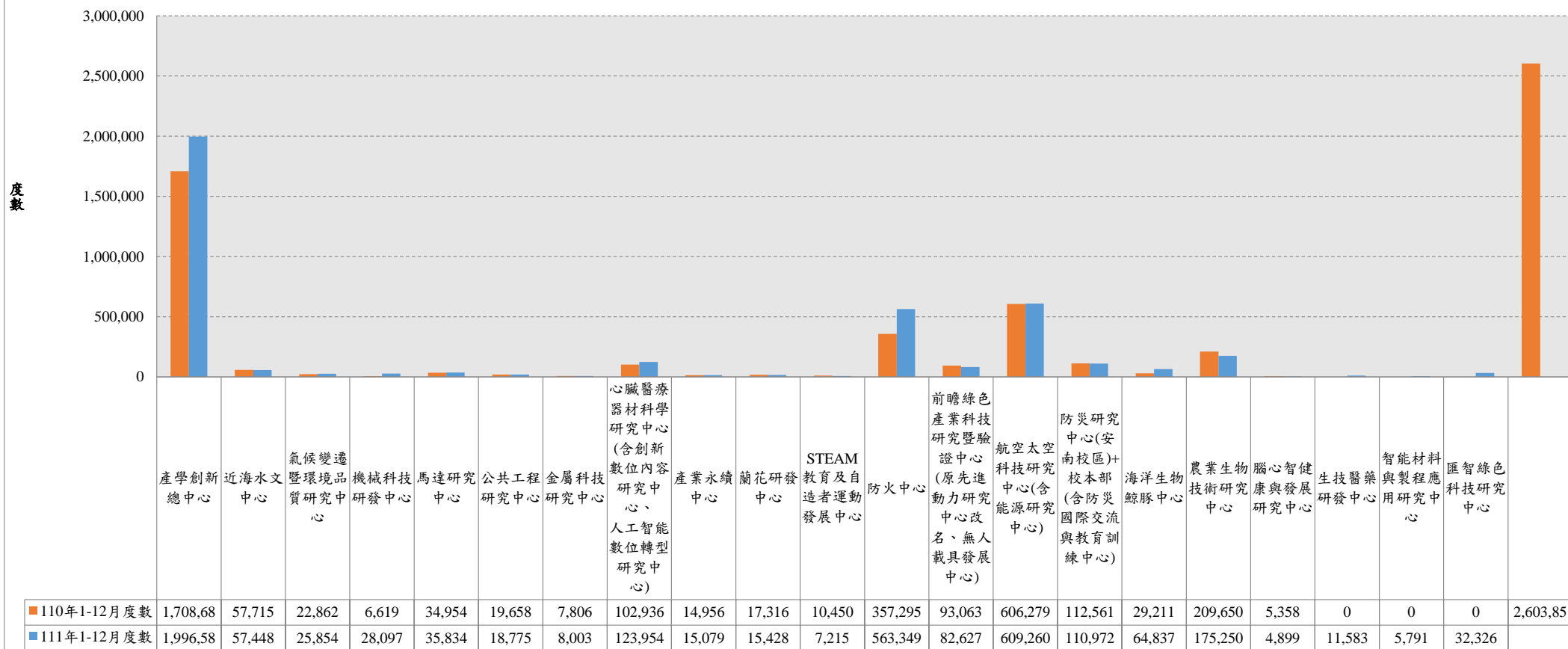
	生物科學與科技學院	生命科學系(含生物多樣研究所)	生物科技與產業科學系(含精準生物醫學研究中心)	熱帶植物研究所
■ 110年1-12月度數	2,006,295	906,398	938,697	161,199
■ 111年1-12月度數	1,999,094	864,916	974,546	159,632



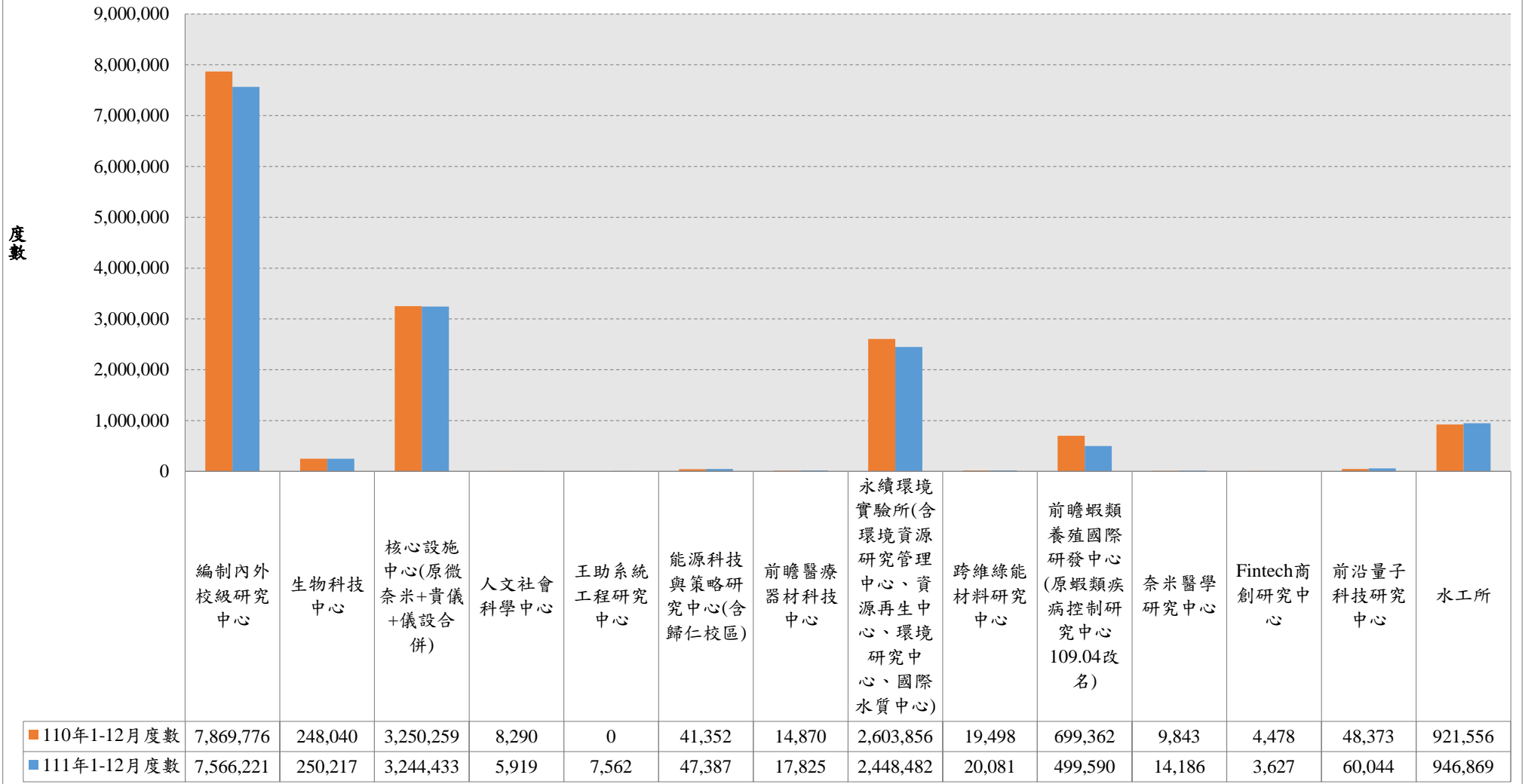
醫學院111年（1~12月）相較於110年電費使用度數圖



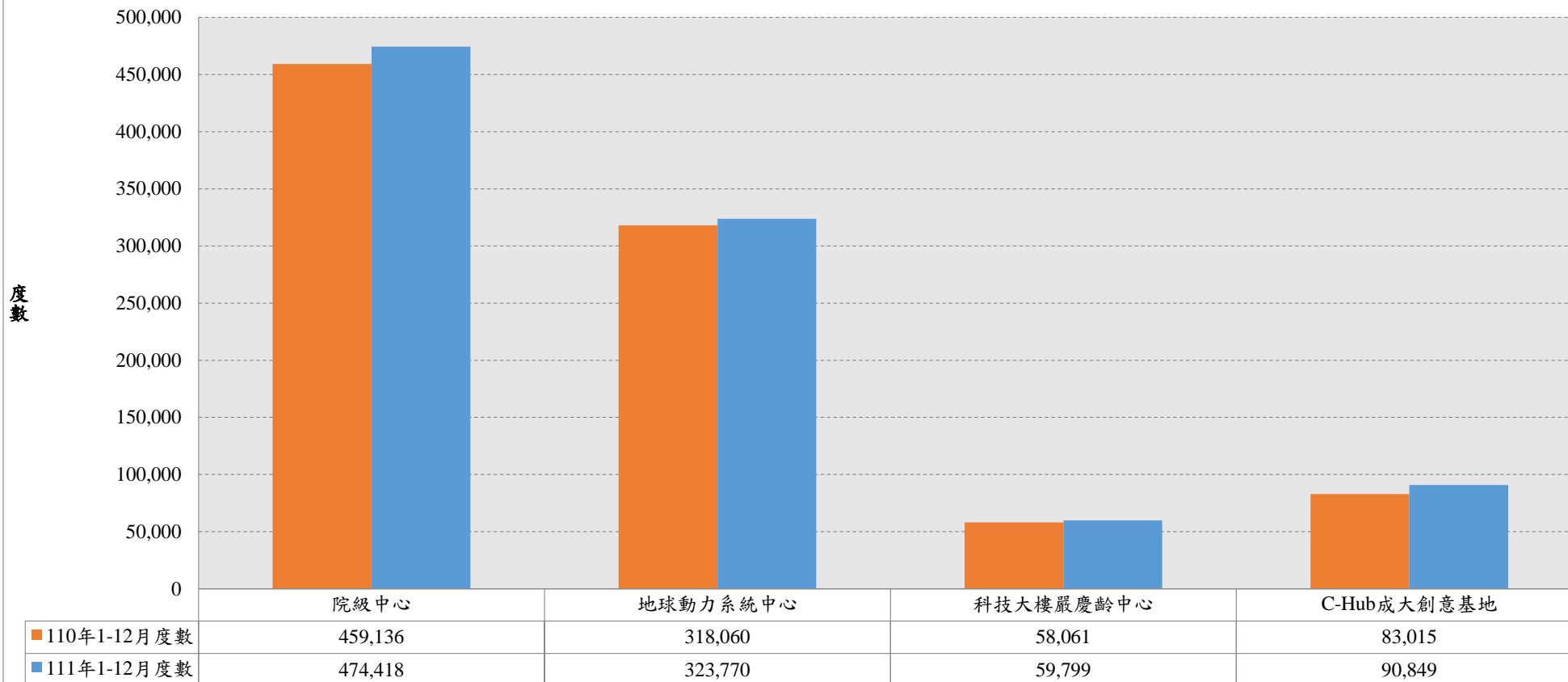
### 產學創新總中心111年（1~12月）相較於110年電費使用度數圖



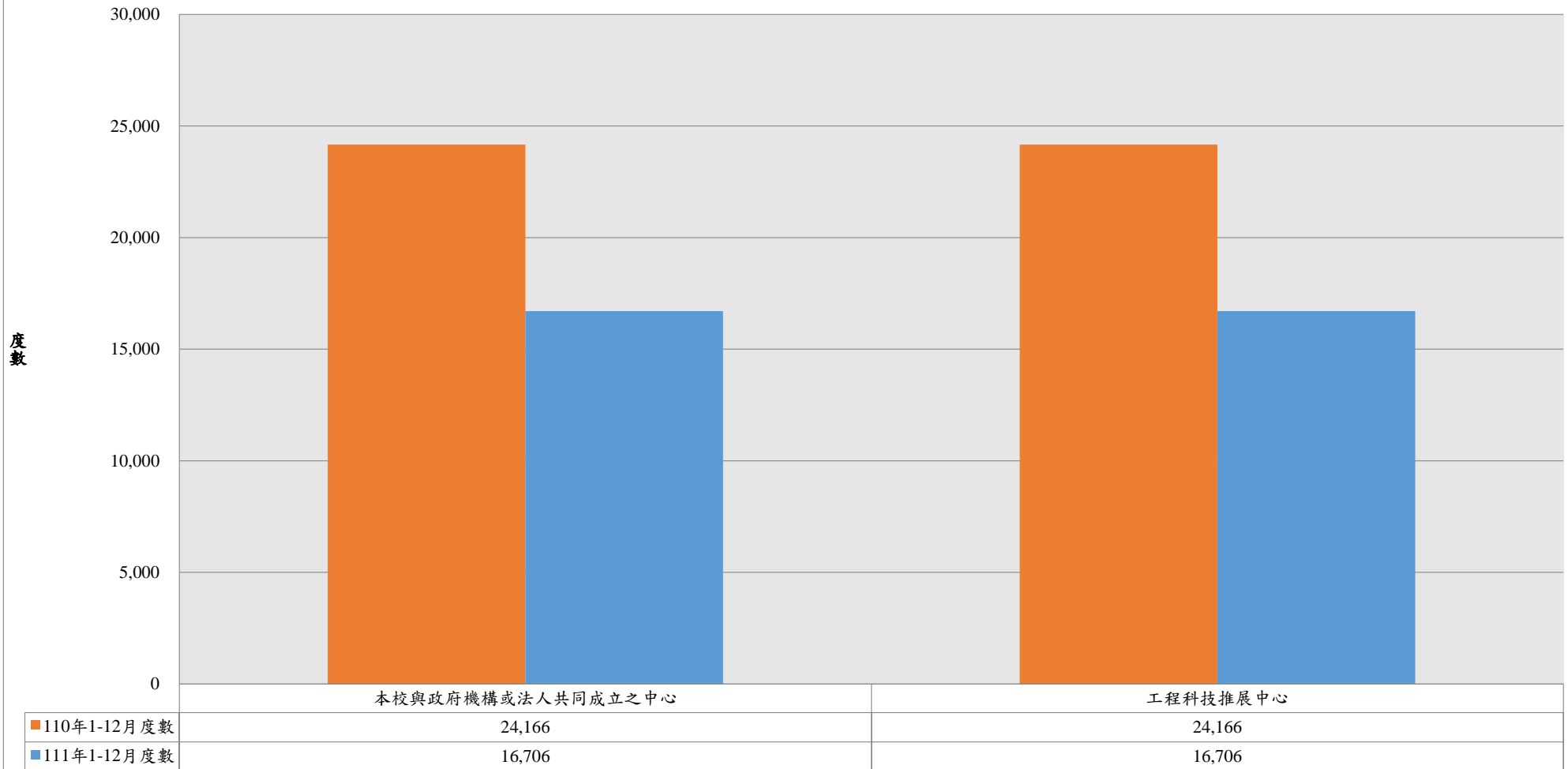
編制內外校級研究中心111年（1~12月）相較於110年電費使用度數圖



院級中心111年（1~12月）相較於110年電費使用度數圖



本校與政府機構或法人共同成立之中心111年（1~12月）相較於110年電費使用度數圖



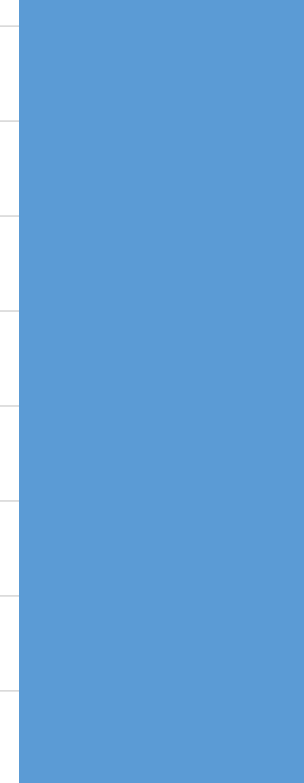
111年控管單位總用電量（1~12月）相較於110年電費使用度數圖

46,000,000  
41,000,000  
36,000,000  
31,000,000  
26,000,000  
21,000,000  
16,000,000  
11,000,000  
6,000,000  
1,000,000



110年1-12月度數

42,059,492



111年1-12月度數

42,333,182

■ 度數