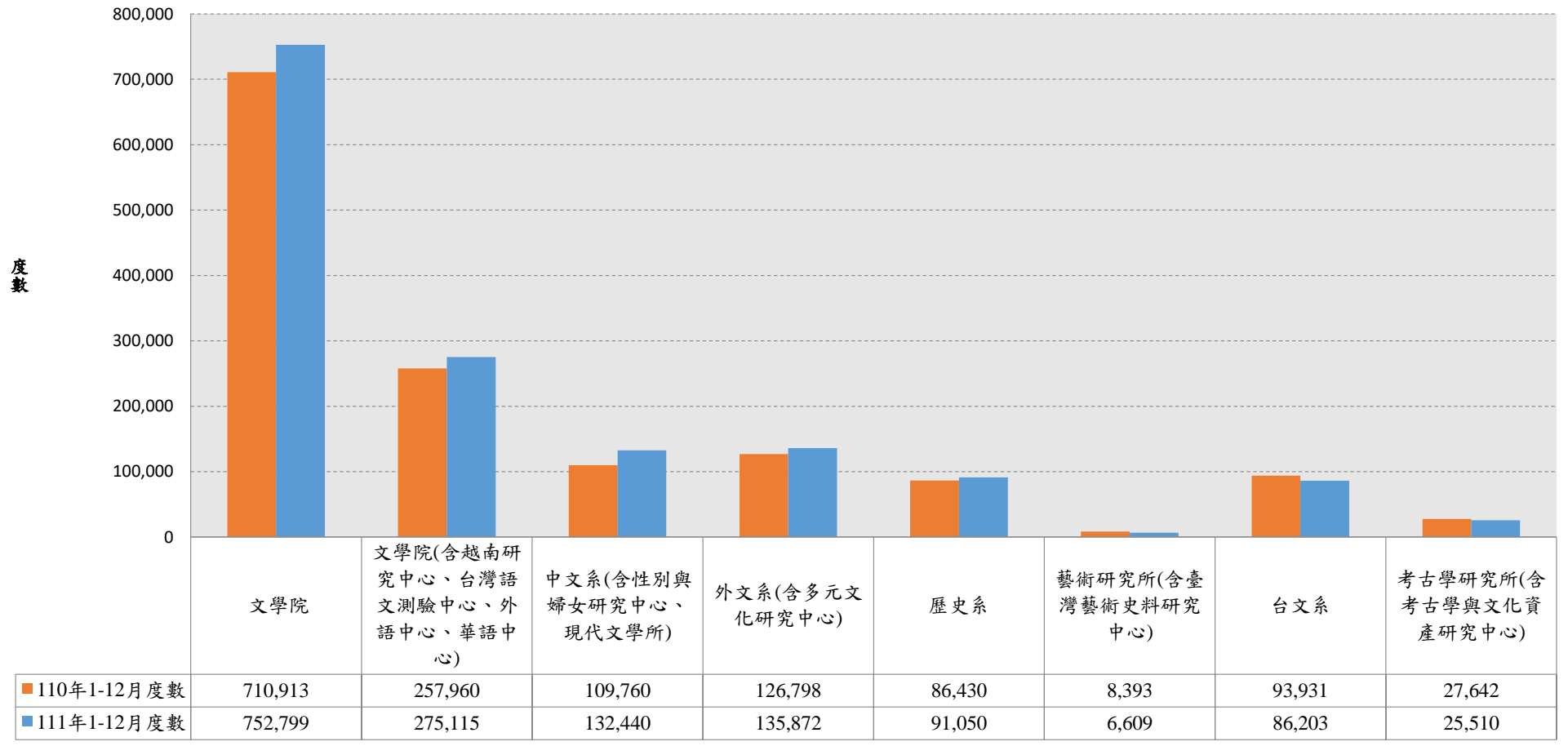
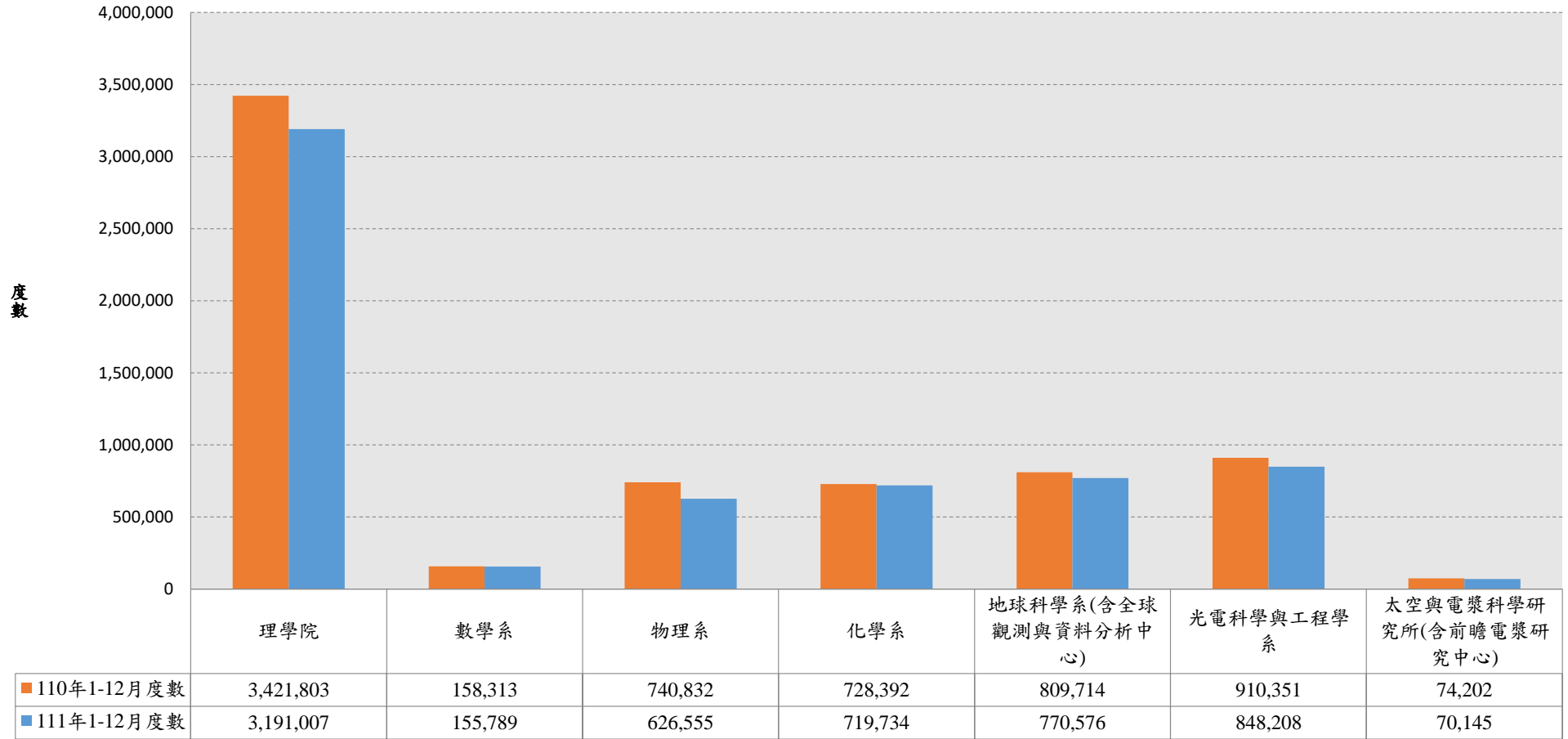


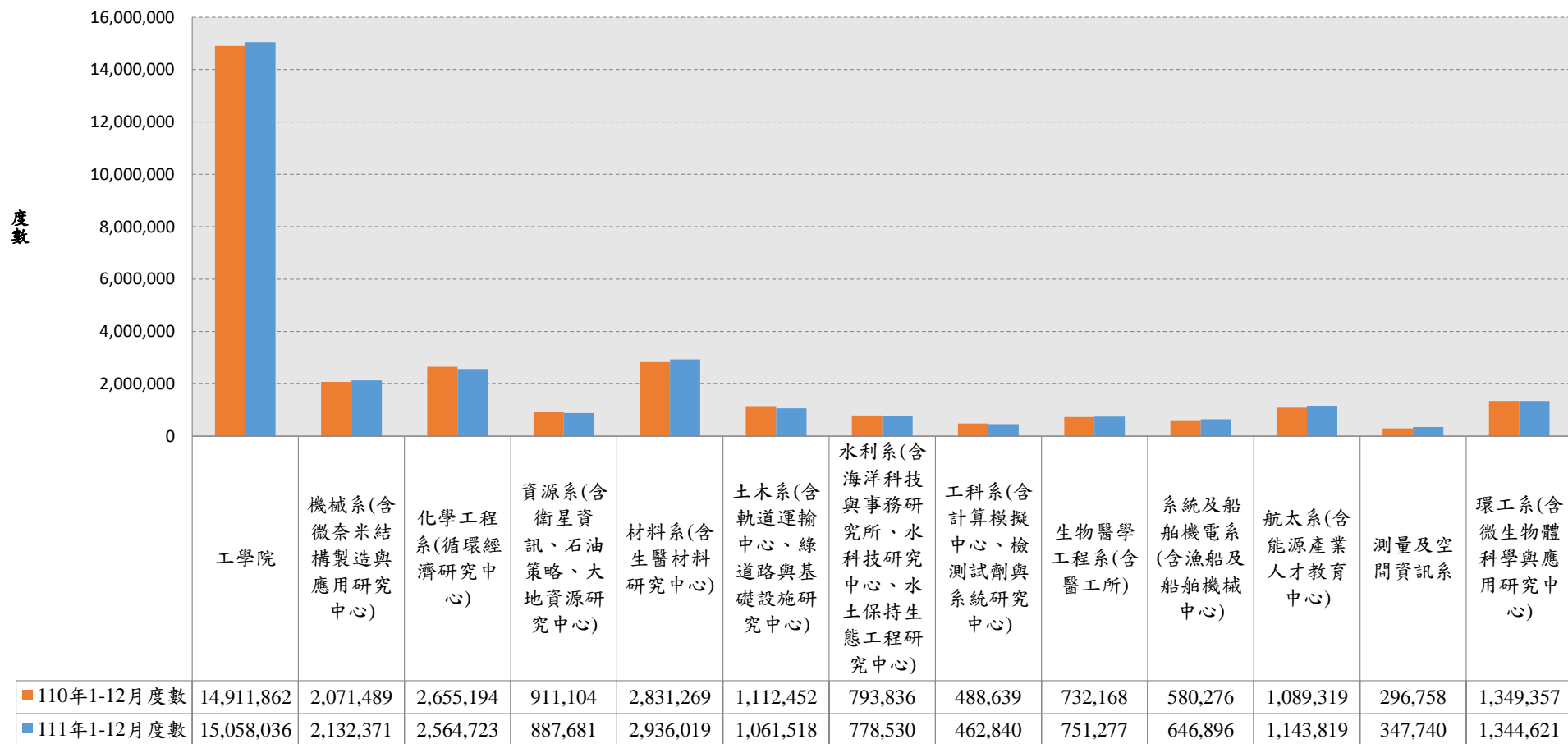
文學院111年（1~12月）相較於110年電費使用度數圖



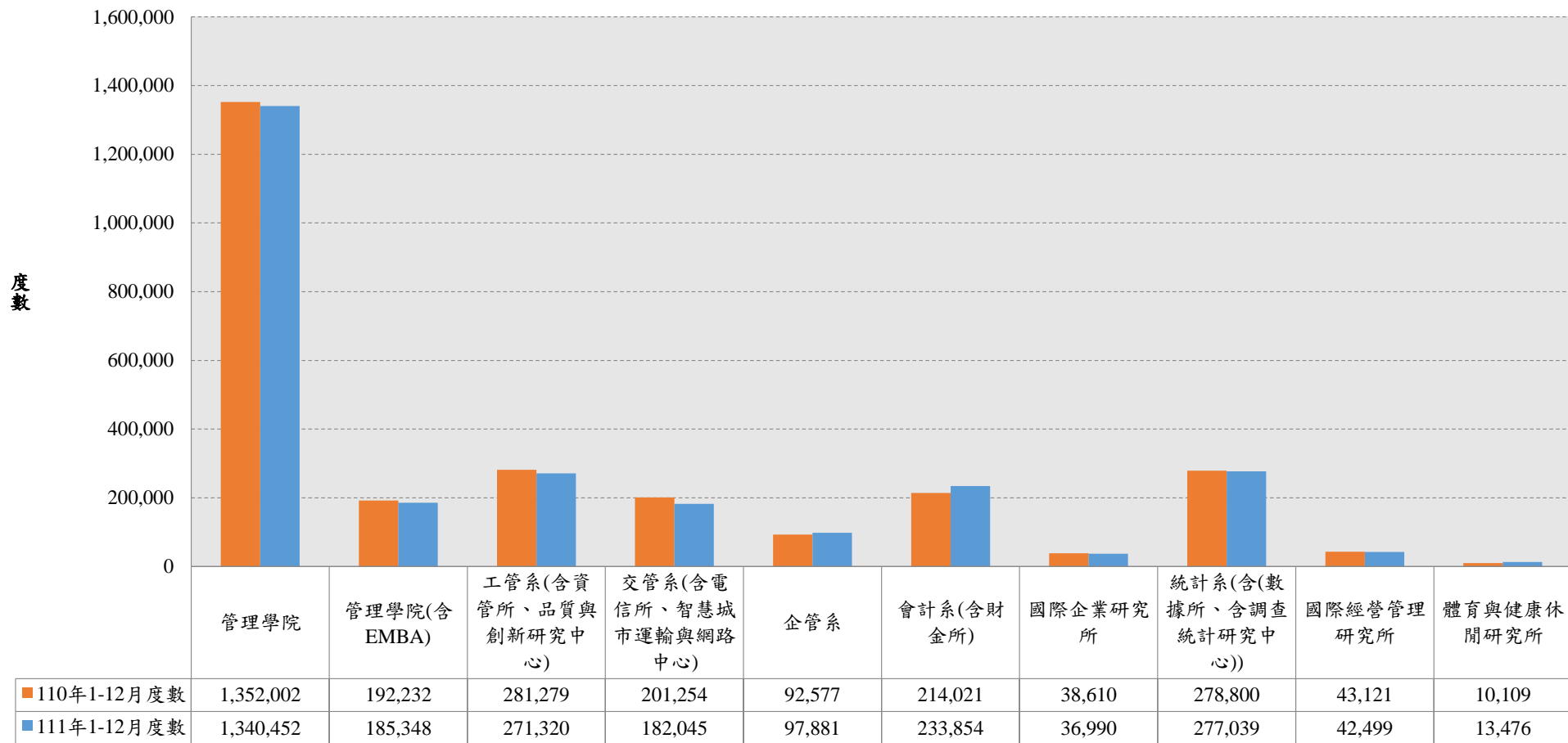
理學院111年（1~12月）相較於110年電費使用度數圖



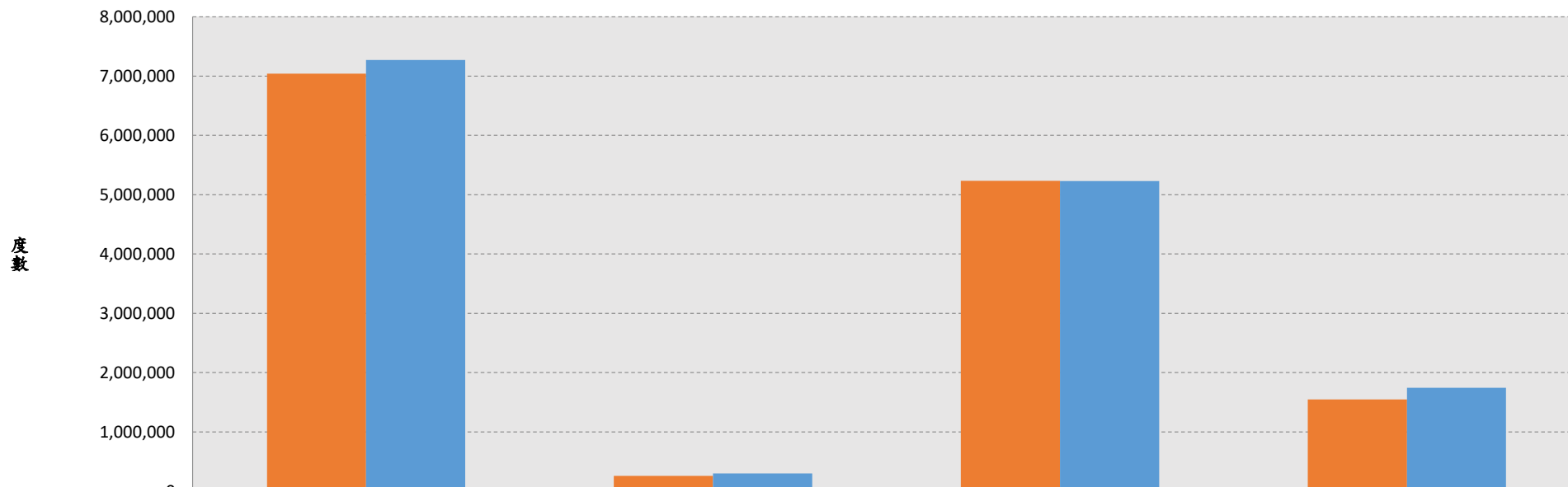
工學院111年（1~12月）相較於110年電費使用度數圖



管理學院111年（1~12月）相較於110年電費使用度數圖

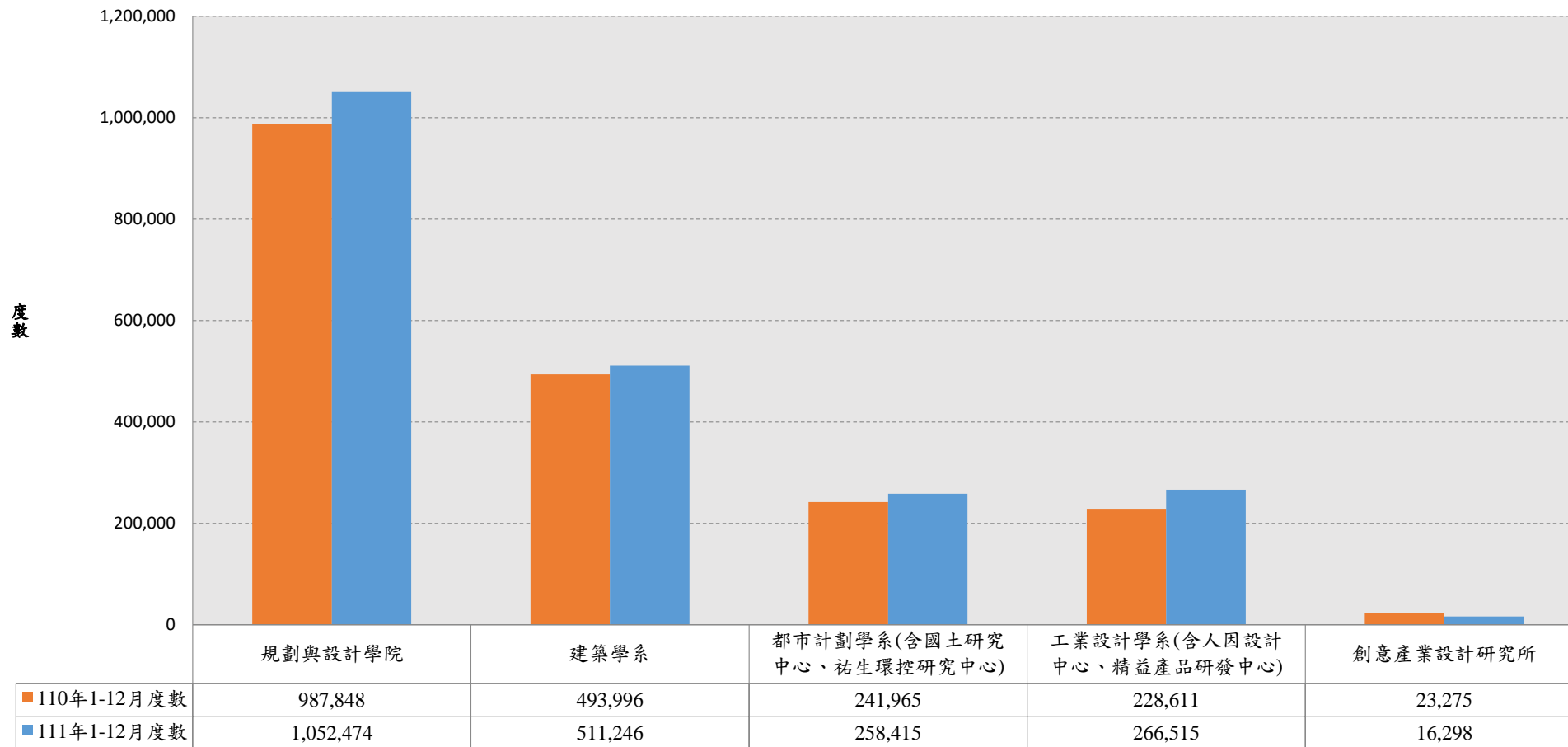


電資學院111年（1~12月）相較於110年電費使用度數圖

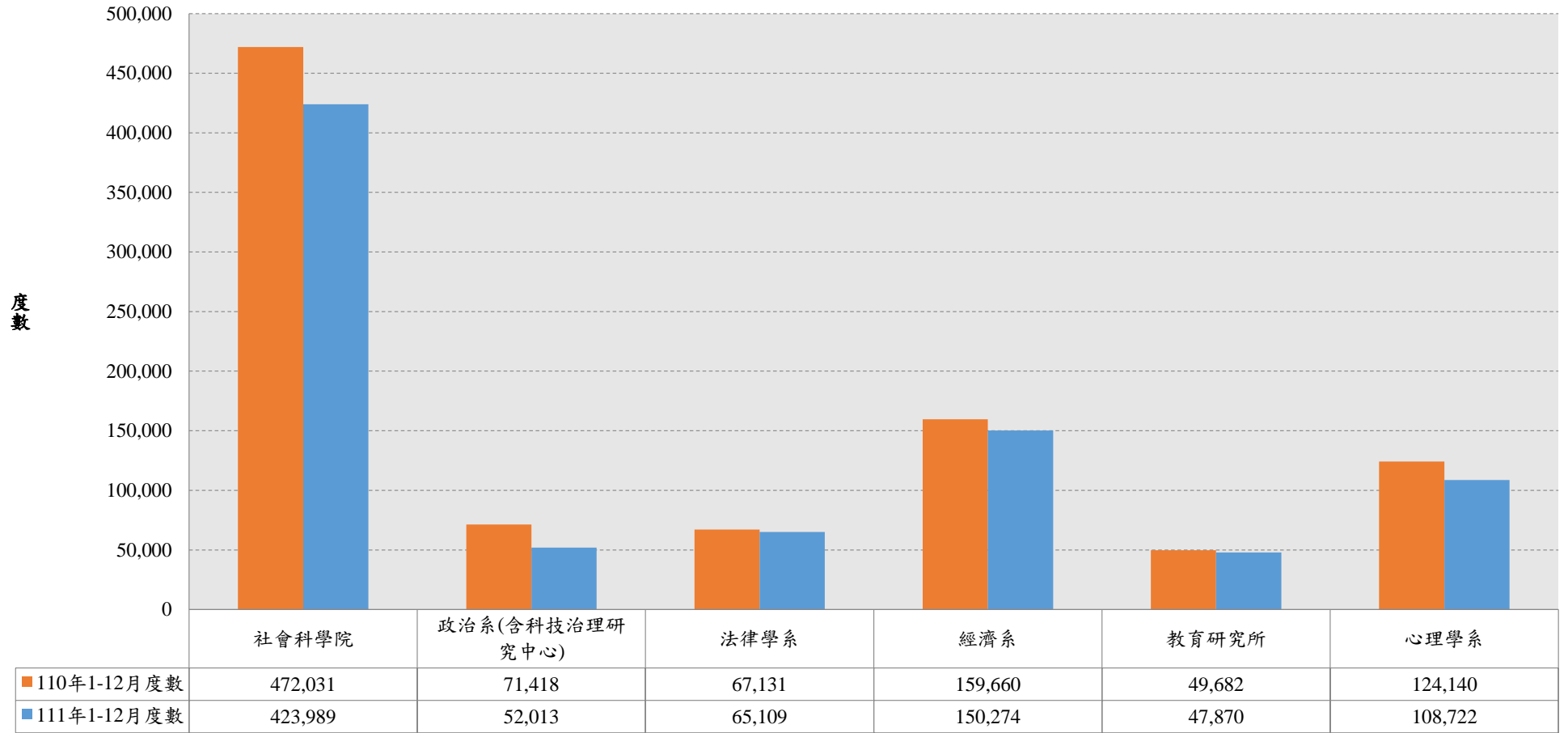


	電資學院	製造資訊與系統研究所(含E化製造中心、智慧製造研究中心)	電機工程系(含電機與資訊科技及人文中心、晶片系統研發、前瞻醫用系統中心、永續能源科技中心、智慧型機器人與自動化研究中心、生醫資訊電子中心、綠色能源電子研究中心、尖端光電科技中心、資通安全研究與教學中心)	資訊工程學系(含醫資所、數位生活科技研發中心、數位生技醫療創新研究中心)
■ 110年1-12月度數	7,041,444	259,818	5,233,286	1,548,341
■ 111年1-12月度數	7,273,907	299,635	5,230,511	1,743,762

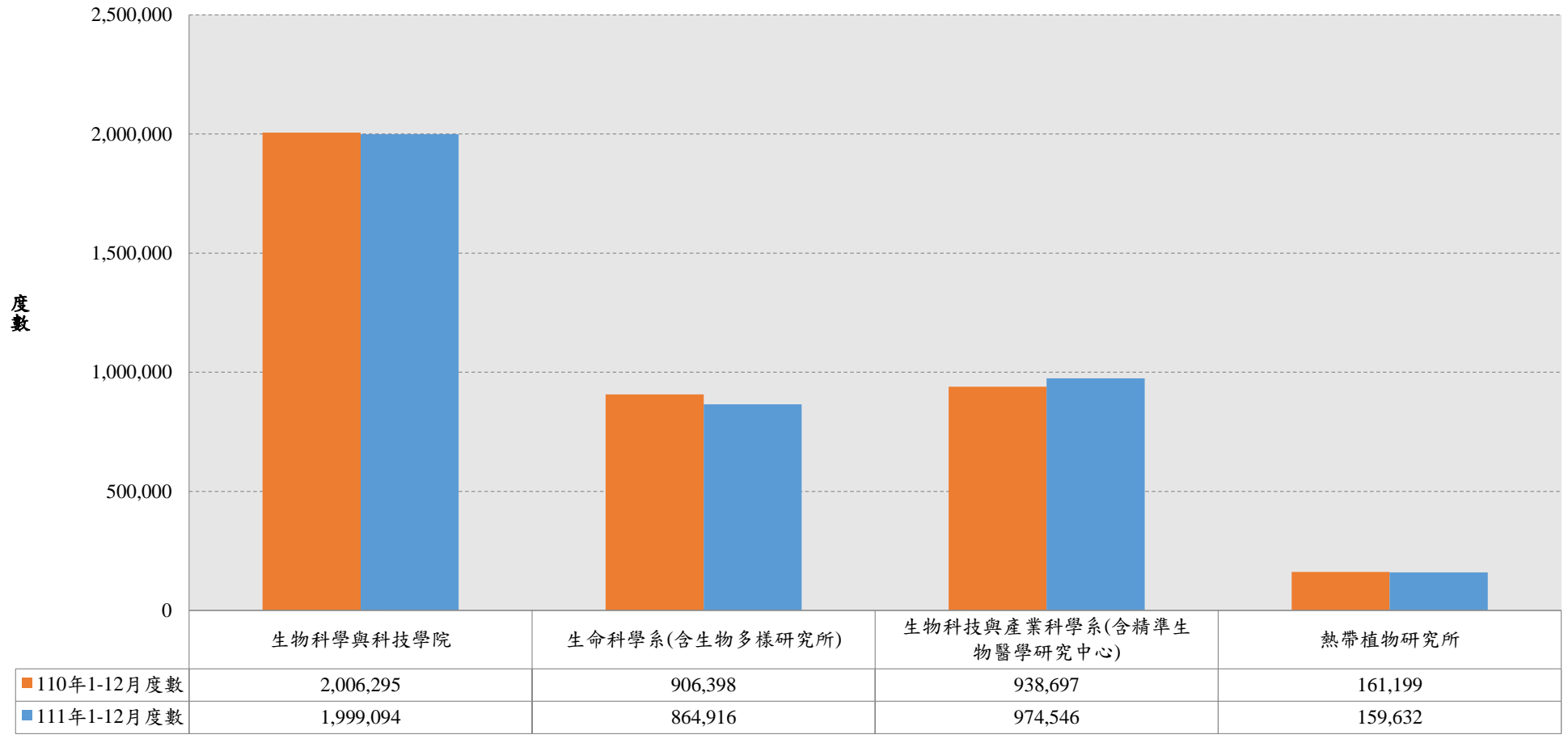
規劃與設計學院111年（1~12月）相較於110年電費使用度數圖



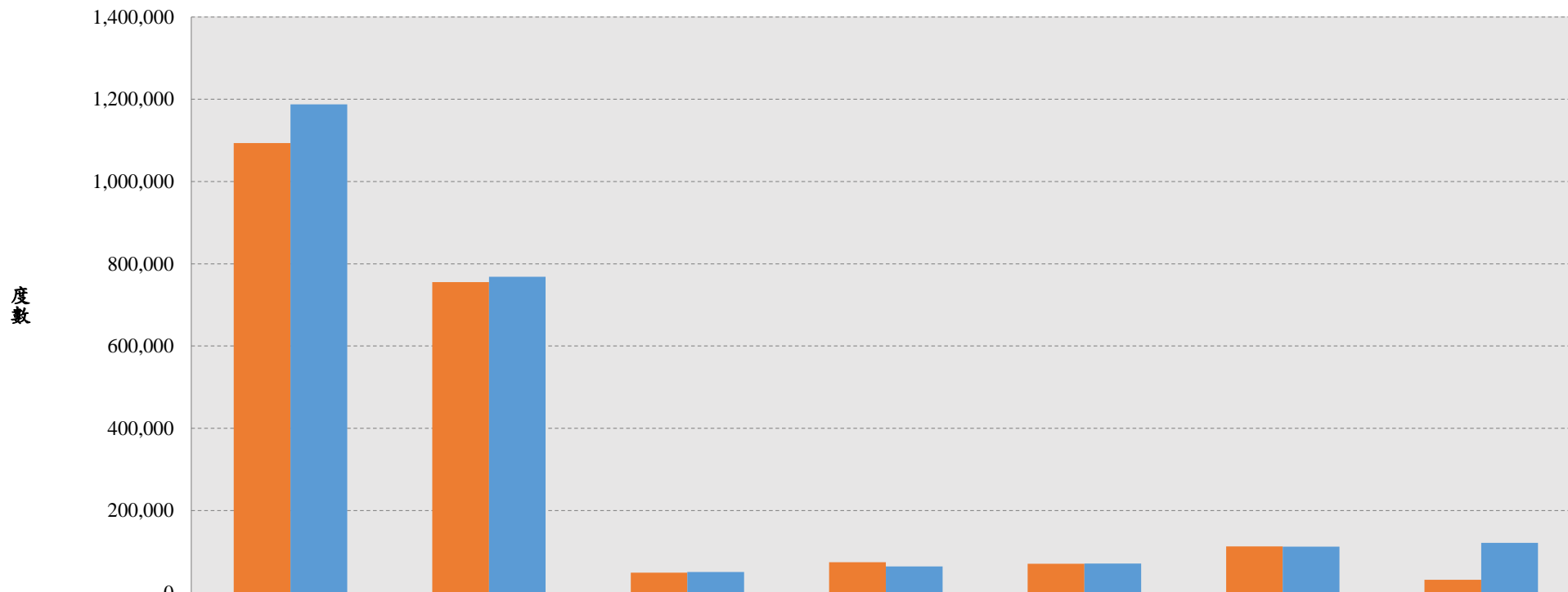
社會科學院111年（1~12月）相較於110年電費使用度數圖



生物學院111年（1~12月）相較於110年電費使用度數圖

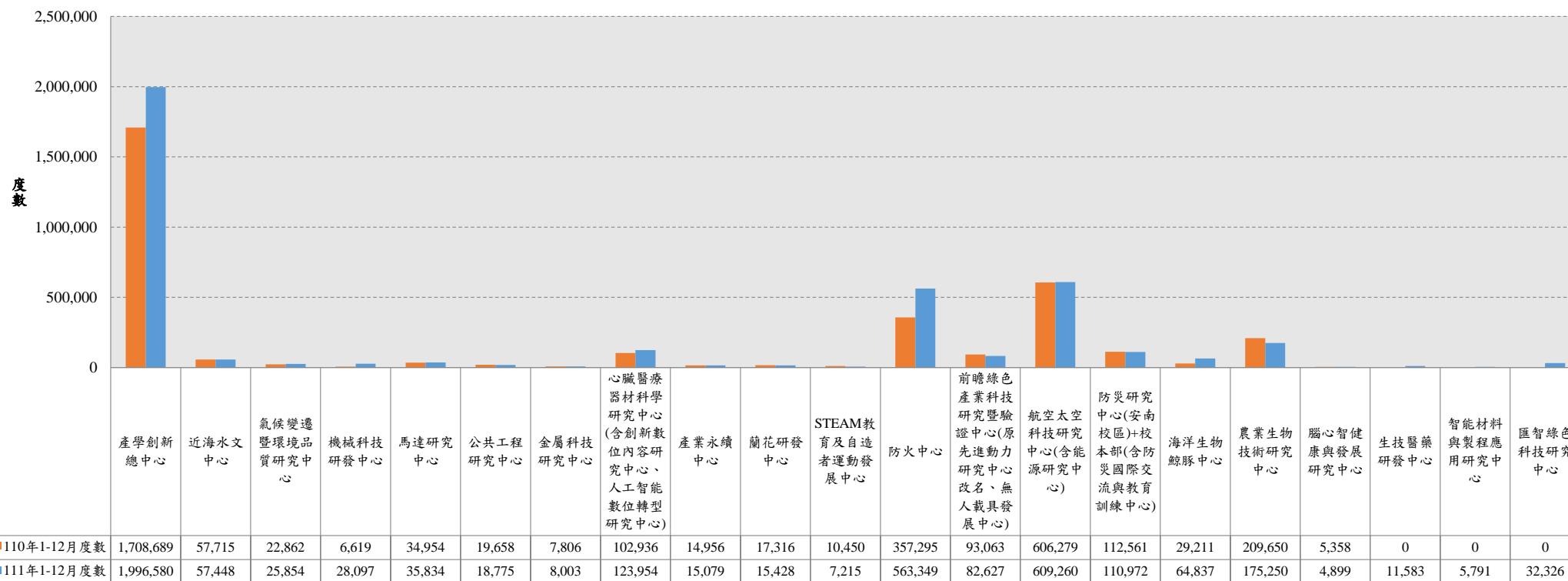


醫學院111年（1~12月）相較於110年電費使用度數圖

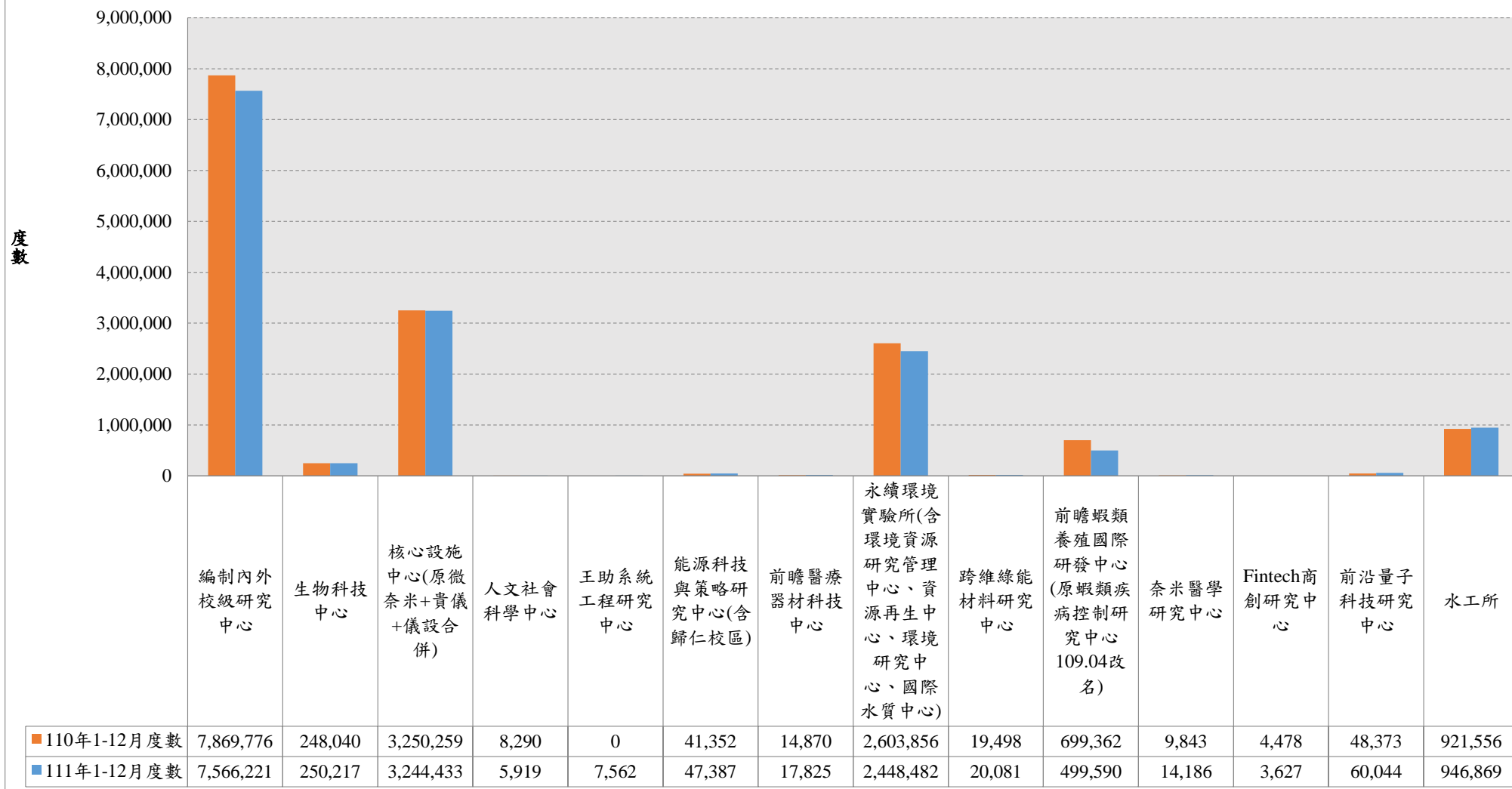


	醫學院	醫學檢驗生物技術學系(含醫學檢驗技術中心)	護理學系	物理治療學系	職能治療學系	藥學系	牙醫系(110年7月開始計費)
110年1-12月度數	1,093,527	755,200	48,790	74,269	70,803	112,987	31,478
111年1-12月度數	1,187,499	768,374	50,610	64,267	71,095	112,009	121,144

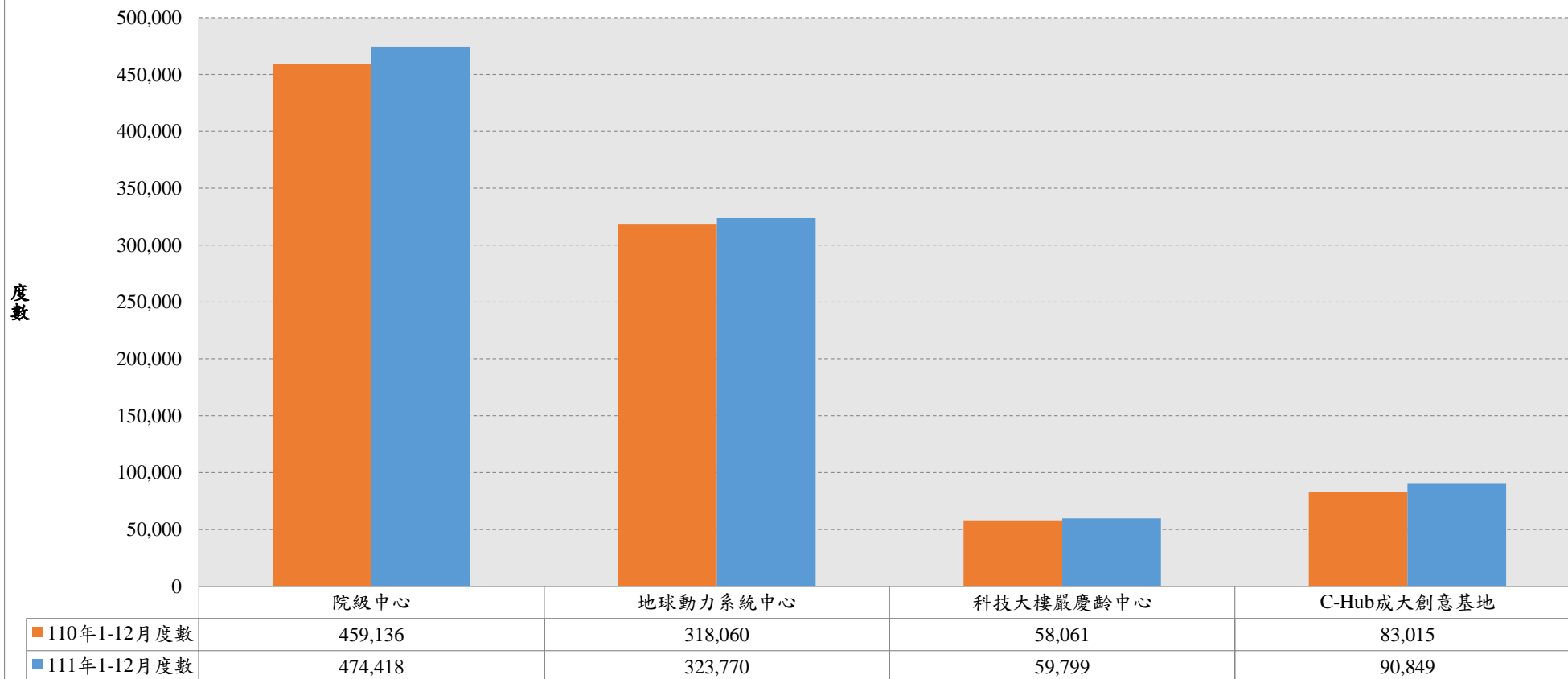
產學創新總中心111年（1~12月）相較於110年電費使用度數圖



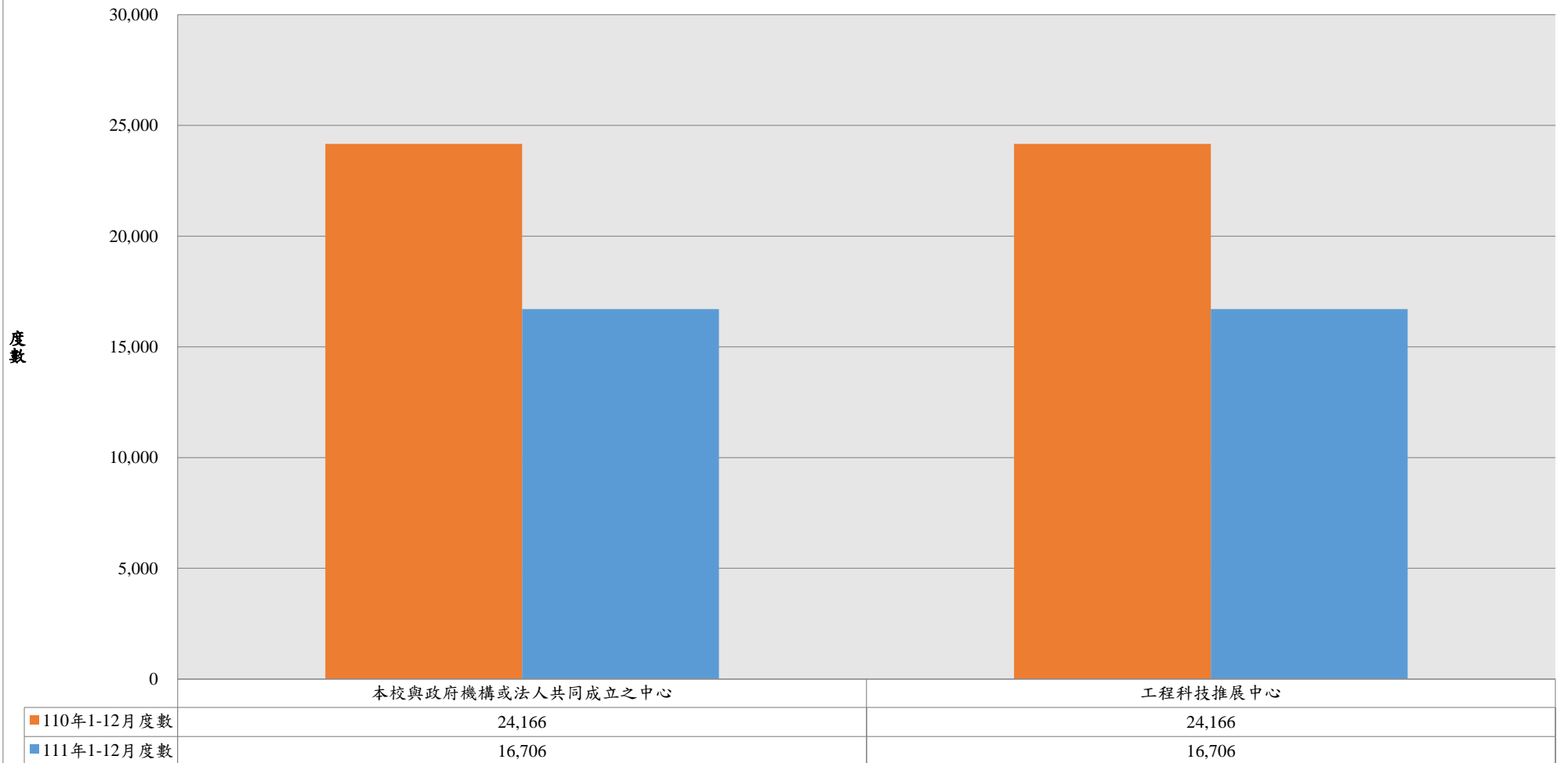
編制內外校級研究中心111年（1~12月）相較於110年電費使用度數圖



院級中心111年（1~12月）相較於110年電費使用度數圖



本校與政府機構或法人共同成立之中心111年（1~12月）相較於110年電費使用度數圖



111年控管單位總用電量（1~12月）相較於110年電費使用度數圖

